

## DATENBLATT

# FDT Kiesfangleiste



### **Beschreibung**

Die FDT Kiesfangleisten sind eine qualitativ hochwertige und optisch ansprechende, nicht rostende Lösung in Edelstahl. Die FDT Kiesfangleisten bestehen aus 60 mm bzw. 100 mm hohen, 2 m langen Teilstücken mit Aussparungen für ungehinderten Regenwasserabfluss. Ein thermischer Längenausgleich ist möglich. Hervorragende statische Eigenschaften durch spezielle Halter.

Die Halter für die heißluftverschweißbaren Rhepanol und Rhenofol Dachbahnen werden mit einem Dachbahnenstreifen auf der Abdichtung befestigt. Die Klammer ist aus Edelstahl und dient als Stoßverbinder und zur Versteifung der FDT Kiesfangleiste über dem Halter.

### **Anwendungsbereich**

Traufseitiger Abschluss bei bekiesten Dächern oder Terrassen mit Plattenbelag im Feinkiesbett.

### **Hinweise zur Verarbeitung**

Die **Rhepanol hfk & hg-Halter** werden mit Rhepanol hg/hsg-Streifen auf der Flächenabdichtung aufgeschweißt.

Die **Rhenofol CG-Halter** werden mit Rhenofol CG-Streifen auf der Flächenabdichtung aufgeschweißt.

Bei der Verlegung der Flächenbahn ist darauf zu achten, dass im Bereich der Halter ein Anschlussblech im Untergrund befestigt ist. Die Flächenbahn ist im Bereich der Halter vollflächig aufzuschweißen oder vollflächig zu verkleben.

Die **Bearbeitung (Schneiden) der Kiesfangleisten** ist mit üblichen Schneidwerkzeugen, wie Blechscheren, möglich.

### **Transport und Lagerung**

Die FDT Kiesfangleisten sind ab Werk in Kartonagen verpackt. Inhalt der Kartonage sind 10 Stück Kiesfangleisten à 2 m Länge mit den für die Montage benötigten Haltern und Klammern. Die Kartonage ist liegend und trocken zu lagern.

## FDT Kiesfangleisten-Paket

Die Kiesfangleisten und die dazugehörigen Klammern sind aus Edelstahl.

Die Klammern dienen als Stoßverbinder und zur Versteifung der Kiesfangleiste über dem Halter.

Bei Dachneigung über 5° ist die Ausführung mit unseren Anwendungstechnikern abzustimmen.

### Verfügbare Kiesfangleistensysteme

Für Rhepanol hfk, hg und Rhenofol CG	Höhe	Lieferform
Rhepanol h/Rhenofol CG	60 mm	10 St. a. 2 m inkl. 61 Haltern und Klammern
Rhepanol h/Rhenofol CG	100 mm	10 St. a. 2 m inkl. 61 Haltern und Klammern

### Mengenermittlung der Halter für Rhepanol hfk, hg und Rhenofol CG

Die tatsächliche Länge in Meter durch 0,334 dividieren und das Ergebnis aufrunden +1 ergibt die Anzahl der erforderlichen FDT Halter. Bei unterbrochenen Längen ist die Anzahl Halter für jede Teillänge einzeln zu berechnen.

#### Beispiel:

2,5 m + 5 m + 2,5 m = 10 m FDT Kiesfangleiste

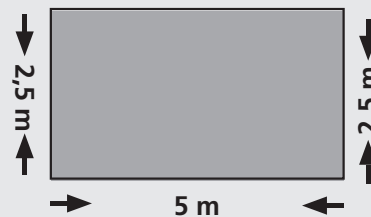
#### Anzahl FDT Halter für FDT Kiesfangleiste:

2,5 : 0,334 = 7,4; gerundet = 8 + 1 = 9

5,0 : 0,334 = 14,9; gerundet = 15 + 1 = 16

2,5 : 0,334 = 7,4; gerundet = 8 + 1 = 9

Summe = 34 FDT Halter



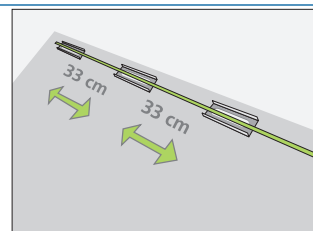
### Die Pakete können je nach Bedarf um folgende Artikel ergänzt werden (Preisliste S. 32):

- FDT Halter und Klammern für Rhepanol hfk, hg und Rhenofol CG
- FDT Kiesfangleiste 2 m
- FDT Innenecke Kiesfangleiste
- FDT Außenecke Kiesfangleiste

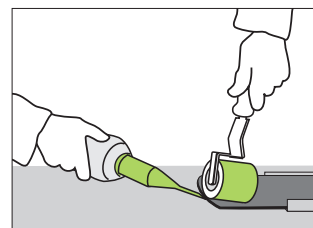
### Verarbeitung der FDT Kiesfangleisten Rhepanol hfk, hg und Rhenofol CG:

Die FDT Halter für FDT Kiesfangleisten werden nach der Bahnenverlegung eingebaut. Bei der Verlegung der Flächenbahn ist darauf zu achten, dass im Bereich der FDT Halter ein Rhepanol-Anschlussblech im Untergrund befestigt ist. Die Flächenbahn ist hier vollflächig aufzuschweißen oder vollflächig zu verkleben.

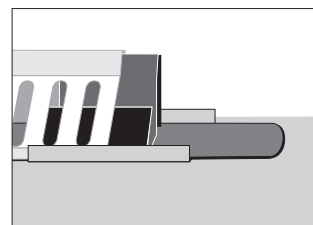
- Position der FDT Halter markieren. Die FDT Halter müssen in einer Flucht liegen. **Halterabstand bei Dachneigungen bis 5° 33 cm!** Im Stoßbereich der FDT Kiesfangleiste ist ein FDT Halter so auszurichten, dass die FDT Kiesfangleiste je zur Hälfte auf dem FDT Halter aufliegen. Die FDT Kiesfangleiste darf über den letzten FDT Halter, wenn kein Stoß, 15 cm überstehen.



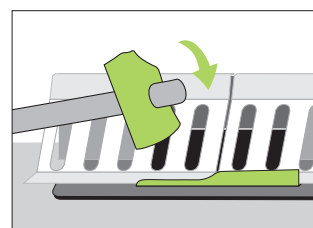
- FDT Halter auflegen und diesen mit einem 48 mm x 120 mm großen Anschlussstreifen vollflächig überschweißen. Bei heißluftverschweißbaren Rhepanol-Dachbahnen ist der Anschlussstreifen aus Rhepanol hsg/hg herzustellen. Bei Rhenofol-Dachbahnen aus Rhenofol CV/CG.  
**Achtung: Auch in der Halterausparung verschweißen!**



- FDT Kiesfangleisten in FDT Halter einlegen und im Halterbereich FDT Klammer einschieben. **FDT Kiesfangleisten nicht pressen, sondern im Stoßbereich 2 mm Abstand!**



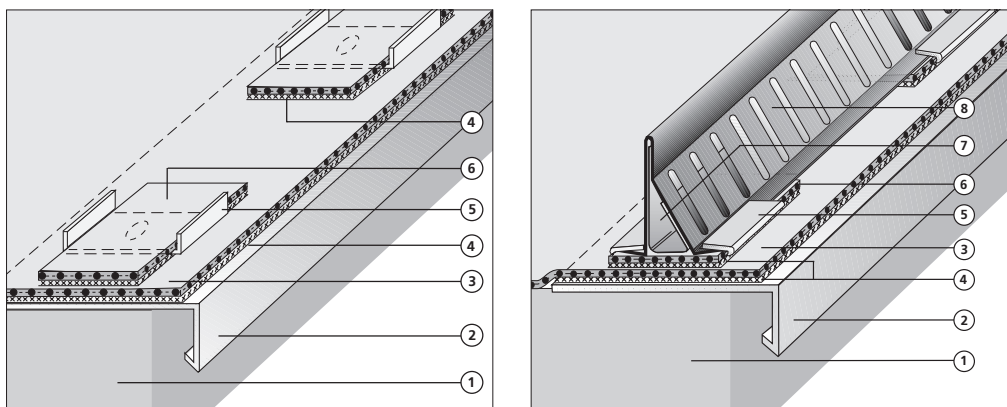
- Halteraufkantungen mit Hammer umfalzen.



### Eckausbildung

Die im System mitangebotenen Formteile für Eckverbindungen lassen eine unkomplizierte Montage zu. Die FDT Halter sind jeweils 15 cm von der Ecke entfernt zu setzen. Die FDT Kiesfangleisten werden einfach in die Ecken eingeschoben, danach in die FDT Halter eingesetzt, ausgerichtet und die Halteraufkantungen umgefälzt.

### Verarbeitung der FDT Kiesfangleisten Rhepanol hfk, hg und Rhenofol CG:



- |                               |  |                      |
|-------------------------------|--|----------------------|
| ① Unterkonstruktion           | ④ Nahtverschweißung                        | ⑦ FDT-Klammer        |
| ② Rhepanol-Anschlussblech     | ⑤ FDT Halter für die<br>FDT Kiesfangleiste | ⑧ FDT Kiesfangleiste |
| ③ z. B. Dachbahn Rhepanol hfk | ⑥ Rhepanol hsg-Anschlussstreifen           |                      |

### FDT – Rechtliche Hinweise

Wir weisen ausdrücklich darauf hin, dass sämtliche vorstehenden Angaben, speziell die Verarbeitungs- und Verwendungsvorschläge für die dargestellten Produkte und das Systemzubehör, auf der Grundlage unserer Kenntnis und Erfahrung unter Normalbedingungen entstanden sind. Ebenso wird eine sachgerechte Lagerung und Anwendung der Produkte vorausgesetzt. Wegen unterschiedlichen Materialien, Untergründen und abweichenden Arbeitsbedingungen kann eine Gewährleistung eines Arbeitsergebnisses oder einer Haftung, ungeachtet irgendeines Rechtsverhältnisses, weder aus diesen Hinweisen noch aus einer mündlichen Stellungnahme abgeleitet werden. Für den etwaigen Vorwurf, FDT habe mit Vorsatz oder grob fahrlässig gehandelt, muss der Anwender den Nachweis erbringen, dass er schriftlich alle Informationen und Details, die für eine sachgemäße und sachdienliche Beurteilung durch FDT notwendig sind, rechtzeitig, vollständig und tatsächlich FDT bereitgestellt hat. Der Anwender selbst ist dafür verantwortlich, die Produkte auf ihre Eignung für die Einsatzbestimmung zu überprüfen. FDT behält sich Änderungen an den Produktspezifikationen vor. Schutzrechte Dritter sind zu beachten. Des Weiteren gelten unsere jeweiligen Verkaufs- und Lieferbestimmungen. Ferner verbindlich ist die jeweils neueste erschienene oder erhältliche Version eines Produktdatenblattes, das direkt bei FDT angefordert werden kann. Alle Hinweise, technischen und zeichnerischen Angaben entsprechen dem derzeitigen technischen Stand sowie unseren Erfahrungen.

Technische Änderungen vorbehalten. Stand: September 2022 | © 2022 FDT Flachdach Technologie GmbH, Mannheim

**FDT Flachdach  
Technologie GmbH**

Eisenbahnstraße 6-8  
68199 Mannheim

Tel 06 21-85 04-100  
Fax 06 21-85 04-200  
www.fdt.de