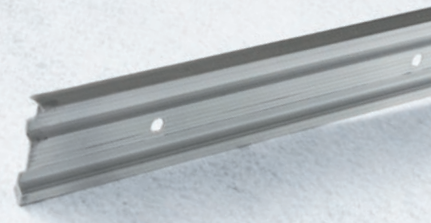


DATENBLATT

FDT Alu-Wandanschlussprofil, Economy



Beschreibung

FDT Alu-Wandanschlussprofil Economy ist eine 3 m lange profilierte Aluminiumschiene. Im Abstand von 150 mm sind Löcher mit einem Durchmesser von 8 mm zur Befestigung des Profils vorgebohrt.

Anwendungsbereich

Das FDT Alu-Wandanschlussprofil Economy dient zur Befestigung von Rhepanol- und Rhenofol Dachbahnen an senkrechten Flächen (z. B. Wandanschluss). Der obere Abschluss des Profils wird in der Regel mit einem dauerelastischen Dichtstoff (bei Rhenofol auf Acrylatbasis) versiegelt. Zur optischen Aufwertung kann das FDT Alu-Wandanschlussprofil Economy mit der FDT Abdeckblende für WAP Economy abgedeckt werden.

Befestigung mit 5 Stück pro Meter.

Lieferformen

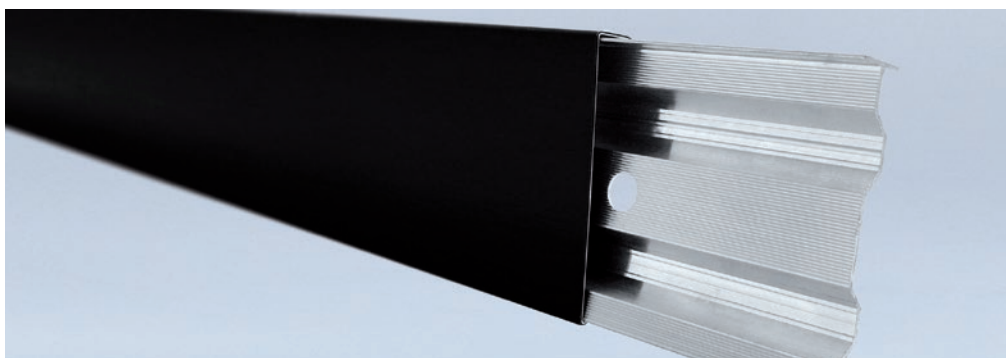
Das FDT Alu-Wandanschlussprofil Economy wird in einer Standardlänge von 3 m Länge geliefert.

Technische Daten

Material:	Aluminium
Produktlänge:	2.000 mm
Produkthöhe:	60 mm
Befestigung:	mit geeigneten Schrauben (untergrundabhängig), nicht im Lieferumfang enthalten
Lochabstand:	150 mm
Lochdurchmesser:	8 mm

Hinweise zur Verarbeitung

Beim Einsatz der FDT Abdeckblende für das WAP Economy ist darauf zu achten, dass das FDT Alu-Wandanschlussprofil Economy so montiert wird, dass die Blende unten eingehängt werden kann.



Für die optische Aufwertung des FDT Alu-Wandanschlussprofils Economy. Die 2 m lange und 0,8 mm dicke Abdeckblende aus Aluminium wird auf das FDT Alu-Wandanschlussprofil aufgeklickt und deckt es ab.

Artikel-Nr.	Farbe	Länge	VPE
14 08 000 *	anthrazit	2 m	30 m
14 08 010 *	kupferbraun	2 m	30 m
14 08 020 *	braun	2 m	30 m
14 08 030 *	weiß	2 m	30 m

* Lieferzeit auf Anfrage

FDT – Rechtliche Hinweise

Wir weisen ausdrücklich darauf hin, dass sämtliche vorstehenden Angaben, speziell die Verarbeitungs- und Verwendungsvorschläge für die dargestellten Produkte und das Systemzubehör, auf der Grundlage unserer Kenntnis und Erfahrung unter Normalbedingungen entstanden sind. Ebenso wird eine sachgerechte Lagerung und Anwendung der Produkte vorausgesetzt. Wegen unterschiedlichen Materialien, Untergründen und abweichenden Arbeitsbedingungen kann eine Gewährleistung eines Arbeitsergebnisses oder einer Haftung, ungeachtet irgendeines Rechtsverhältnisses, weder aus diesen Hinweisen noch aus einer mündlichen Stellungnahme abgeleitet werden. Für den etwaigen Vorwurf, FDT habe mit Vorsatz oder grob fahrlässig gehandelt, muss der Anwender den Nachweis erbringen, dass er schriftlich alle Informationen und Details, die für eine sachgemäße und sachdienliche Beurteilung durch FDT notwendig sind, rechtzeitig, vollständig und tatsächlich FDT bereitgestellt hat. Der Anwender selbst ist dafür verantwortlich, die Produkte auf ihre Eignung für die Einsatzbestimmung zu überprüfen. FDT behält sich Änderungen an den Produktspezifikationen vor. Schutzrechte Dritter sind zu beachten. Des Weiteren gelten unsere jeweiligen Verkaufs- und Lieferbestimmungen. Ferner verbindlich ist die jeweils neueste erschienene oder erhältliche Version eines Produktdatenblattes, das direkt bei FDT angefordert werden kann. Alle Hinweise, technischen und zeichnerischen Angaben entsprechen dem derzeitigen technischen Stand sowie unseren Erfahrungen.

Technische Änderungen vorbehalten. Stand: September 2022 | © 2022 FDT Flachdach Technologie GmbH

**FDT Flachdach
Technologie GmbH**

Eisenbahnstraße 6-8
68199 Mannheim

Tel 06 21-85 04-100
Fax 06 21-85 04-200
www.fdt.de