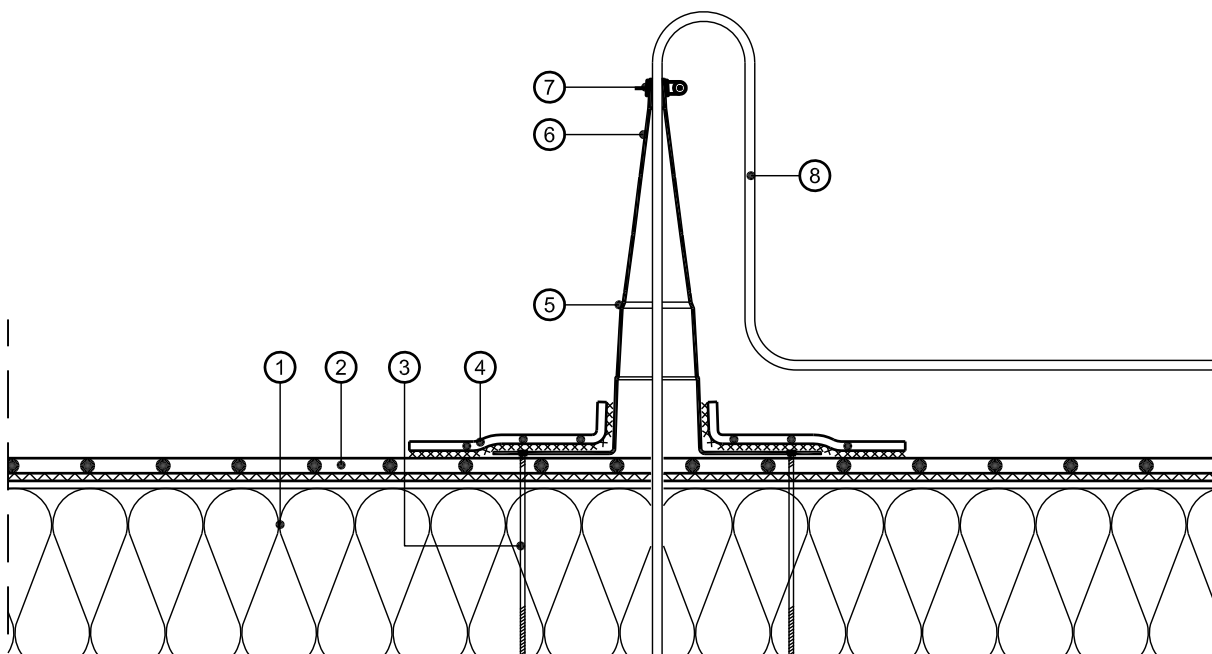


Planungsunterlagen Rhepanol hfk mechanisch befestigt

FDT Blitzschutzdurchgang
Nicht belüftetes Dach



Maßstab 1 : 5 (Die für die Abdichtung relevanten Schichten sind überhöht dargestellt)

- | | |
|---|--|
| ① Wärmedämmung Mineralwolle | ⑤ Schnittkante für Rohranschluss DN 50 |
| ② Dachbahn Rhepanol hfk, mechanisch befestigt | ⑥ FDT Blitzschutzdurchgang |
| ③ mechanische Befestigung des FDT
Blitzschutzdurchganges mit Senkkopf-Schraube | ⑦ Rohr-Schelle |
| ④ Rhepanol h-Manschette | ⑧ Blitzschutzleitung |