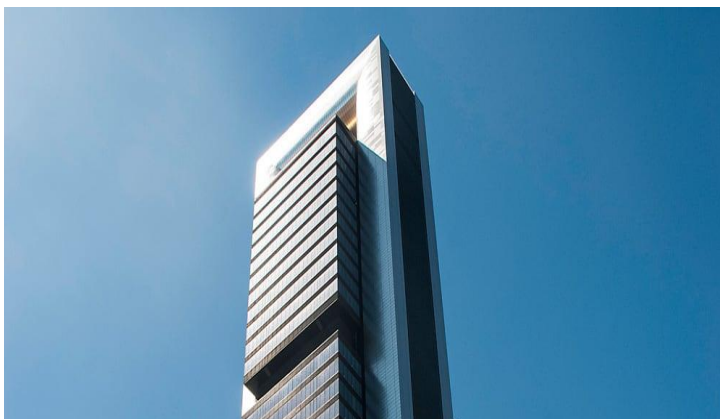
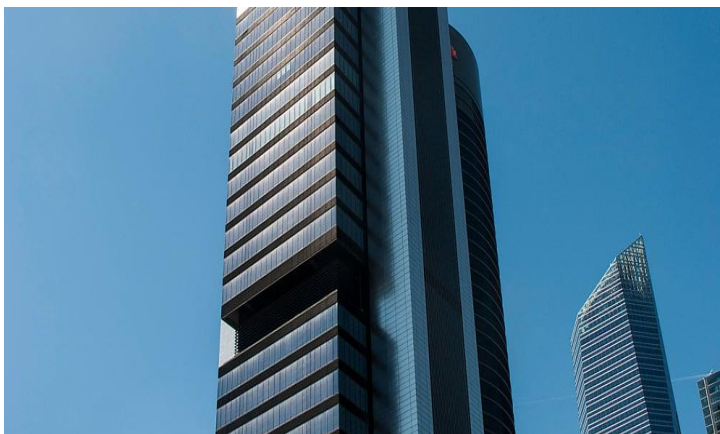


# TORRE CAJA MADRID.

Neubau



## Projekt

Wolkenkratzer in Madrid

## Baubeschreibung

Alle Flachdächer und Umläufe wurden mit Rhenofol CG abgedichtet. Die Bahn wurde mechanisch befestigt. Aufgrund der besonderen Anforderungen an die Windsog-sicherung wurden die Abdichtungen der Flachdachflächen und der Umläufe noch zusätzlich mit einem Betonplattenbelag gesichert. Neben den Flachdachflächen hat man auch die Tiefgarage mit Rhenofol abgedichtet.

## Bauherr/Auftraggeber

Caja Madrid  
E-28013 Madrid

## Baujahr

2010

## Technische Daten

Fläche: 7.700 m<sup>2</sup>  
Material: Rhenofol CG 1,5 mm

## Verarbeiter

Intemper espanola, s. a.  
E-28002 Madrid

## FDT LEISTUNG:

Sämtliche Flachdachflächen und Umläufe des 45 Stockwerke hohen Gebäudes wurden mit der Kunststoff-Dachbahn Rhenofol CG abgedichtet. Der Torre Caja – ist mit 249,5 m Höhe nicht nur der höchste Skyscraper Spaniens, sondern zählt auch zu den zehn höchsten Gebäuden Europas. Neben den verschiedenen Flachdachflächen kam die Dachbahn auch zur Abdichtung der Decke der großen Tiefgarage unter dem Hochhaus zum Einsatz, die Platz für 1.150 PKW-Parkplätze bietet.