



FDT: PRAXIS LIVE.

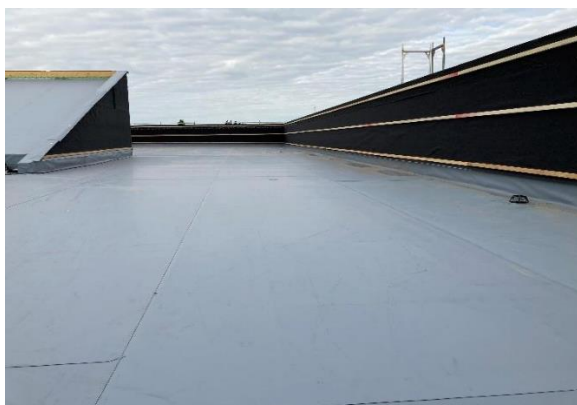
OBJEKTREREPORT: Bürogebäude BAURCONSULT, Größe 1.500 m², Rhepanol hg

Der neue Firmensitz der BAURCONSULT Architekten Ingenieure im Haßfurter Gewerbegebiet überzeugt durch ein nachhaltiges, energieneutrales Konzept. BAURCONSULT setzt auf die Premiumdachbahn Rhepanol hg, die unter einer extensiven Dachbegrünung das neue Bürogebäude abschließt. Die wurzel- und rhizomfeste Dachbahn, mit einer hervorragenden Umwelt- Produktdeklaration passt perfekt in das Konzept des neuen Plusenergiehauses. Das Bürogebäude greift auf zukunftssträchtige, alternative Energieträger wie Eisspeicher, Wärmepumpen, Photovoltaik- Module und einer Lüftungsanlage mit Wärmerückgewinnung zurück.



Dachaufbau:

Eine Brettholzstapeldecke stellt die Unterkonstruktion für den Dachaufbau, bestehend aus einer bituminösen Dampfsperre, einer 3-lagigen Mineralfaserdämmung und der PIB-Kunststoffdachbahn Rhepanol hg, die mit einer Bahnenbreite von 2,05 m wirtschaftlich und mit einem geringen Nahtanteil verlegt wurde da. Das anfallende Regenwasser kann zur Bewässerung genutzt werden, da keine chemischen Wurzelgifte in der 1,8mm starken Kunststoffdachbahn vorhanden sind. Die Dachbahn wurde lose verlegt und mit einem Heißluftschweißgerät homogen verschweißt. Die extensive Dachbegrünung, die im Eckbereich ein Trockengewicht von 127,2 kg/m² darstellt, schützt die Dachbahn gegen anfallende Windsogkräfte die bei einer Dachflächenhöhe von 10,4m nicht zu unterschätzen sind.



Sprechen Sie uns an, wir beraten Sie gerne zu allen Anforderungen rund um die Flachdach-Abdichtung. Ihren Ansprechpartner finden Sie ganz einfach auf unserer Homepage unter www.fdt.de



FDT Praxis live im Dezember wurde verfasst
von unserem Techniker:
Manuel Wondra

E-Mail: manuel.wondra@fdt.de