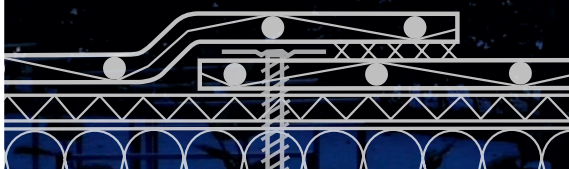


►► **Dachbahnsystem Rhenofol®**

Ausführungsdetail für genutzte, bekieste und begrünte  
Dachflächen unter Verwendung eines leitfähigen Vlieses  
zum Orten von eventuell vorhandenen Leckagen

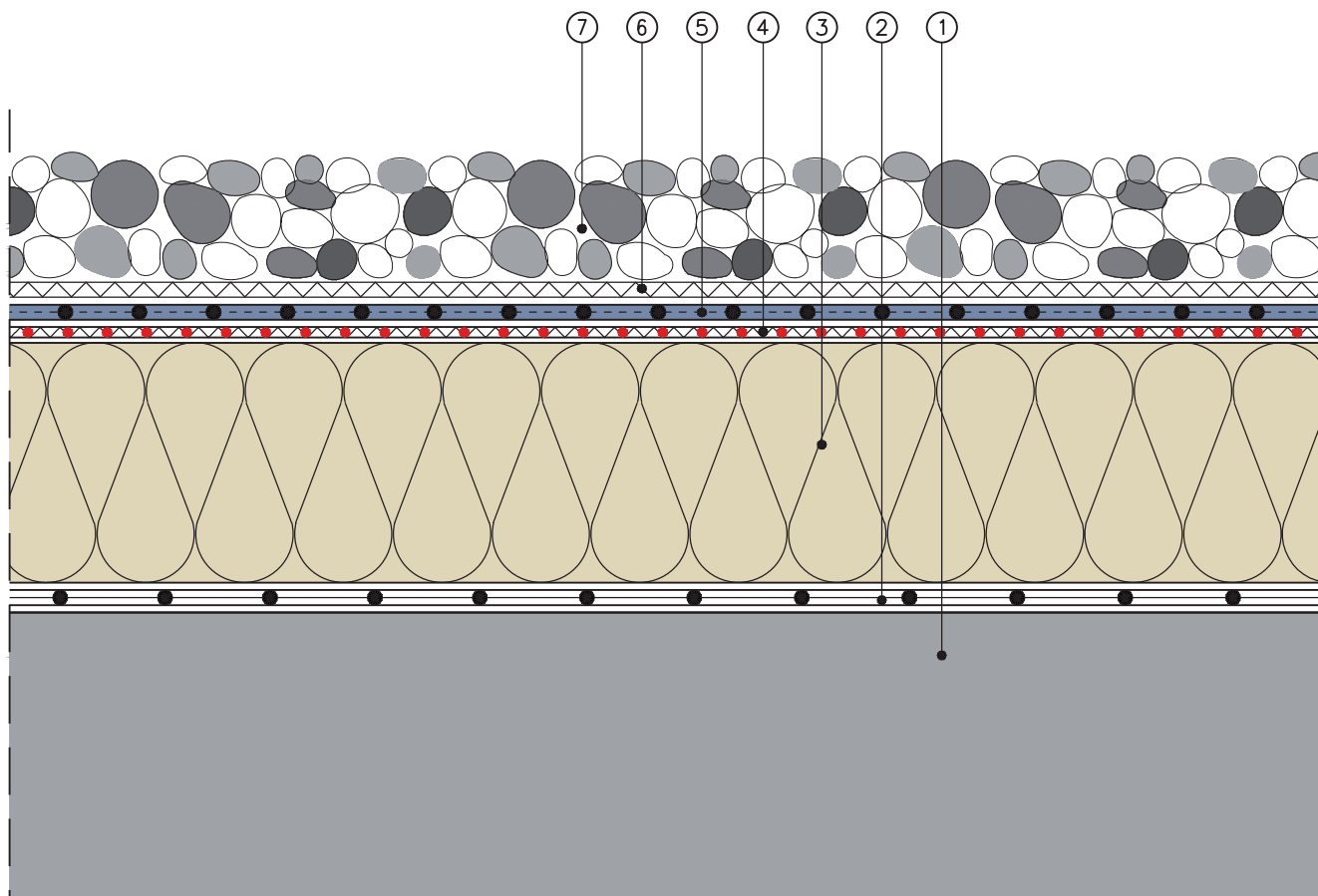
Ergänzung  
zum Technischen Handbuch  
Rhenofol 2015



## Dachaufbau mit Kiesauflast mit der Möglichkeit der Leckageortung Nicht belüftetes Dach

Maßstab 1:5

(Die für die Abdichtung relevanten Schichten sind überhöht dargestellt)

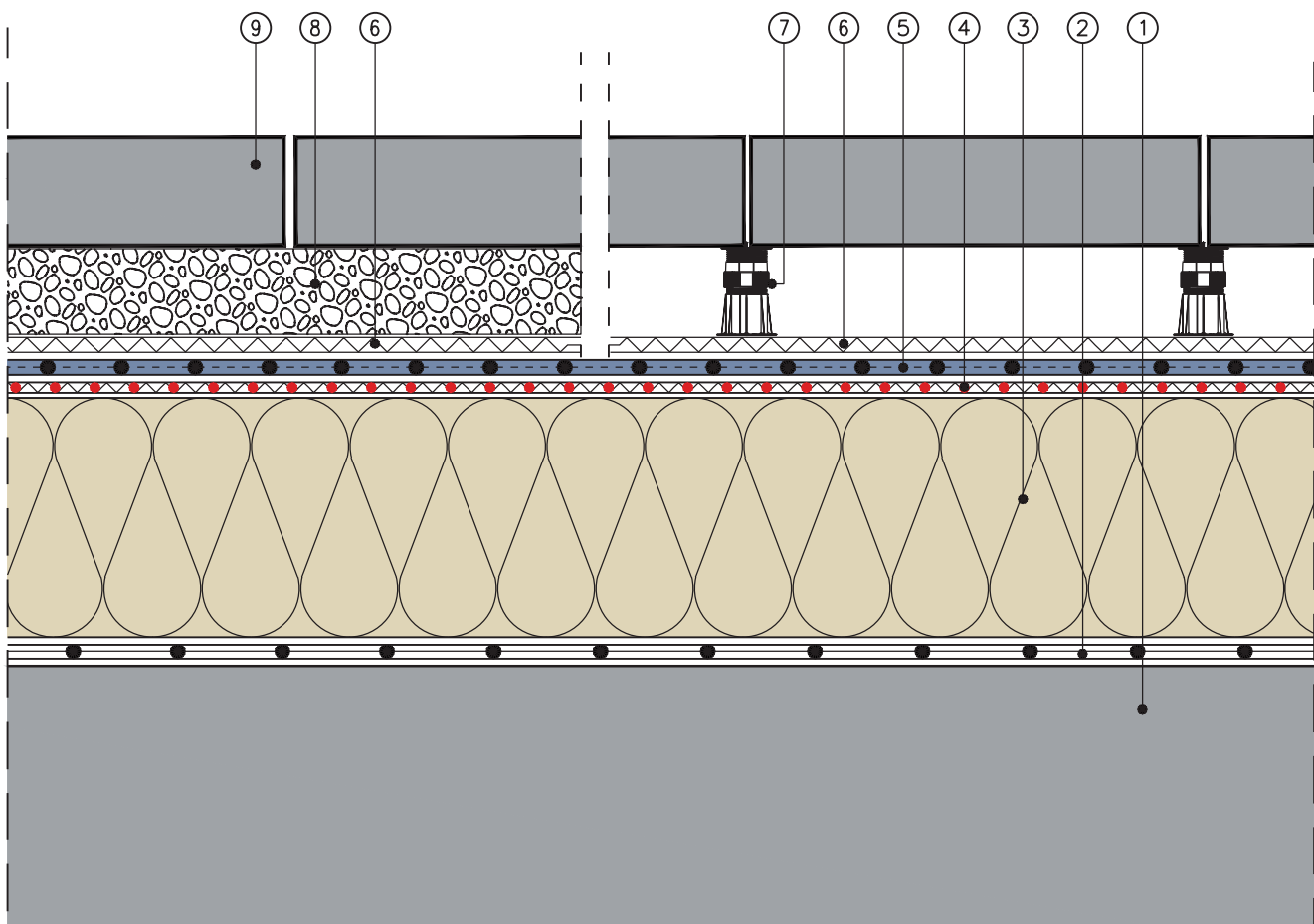


- |   |   |
|---|---|
| ① Stahbetondecke                                      | ⑤ Dachbahn Rhenofol CG, Mindestdicke 1,8 mm               |
| ② Dampfsperre (Schuttlage auf Beton nach Erfordernis) | ⑥ Schutzlage aus FDT Kunststoffvlies 300 g/m <sup>2</sup> |
| ③ Wärmedämmschicht (z.B. EPS)                         | ⑦ Mind. 5 cm Kiesschüttung<br>Rundkorn 16/32 mm           |
| ④ Trennlage aus elektrisch leitfähigem Glasvlies      |   |

## Dachaufbau genutztes Dach mit der Möglichkeit der Leckageortung Nicht belüftetes Dach

Maßstab 1:5

(Die für die Abdichtung relevanten Schichten sind überhöht dargestellt)



- ① Stahlbetondecke
- ② Dampfsperre (Schuttlage auf Beton nach Erfordernis)
- ③ Wärmedämmschicht (z.B. EPS)
- ④ Trennlage aus elektrisch leitfähigem Glasvlies
- ⑤ Dachbahn Rhenofol CG, Minstdicke 1,8 mm

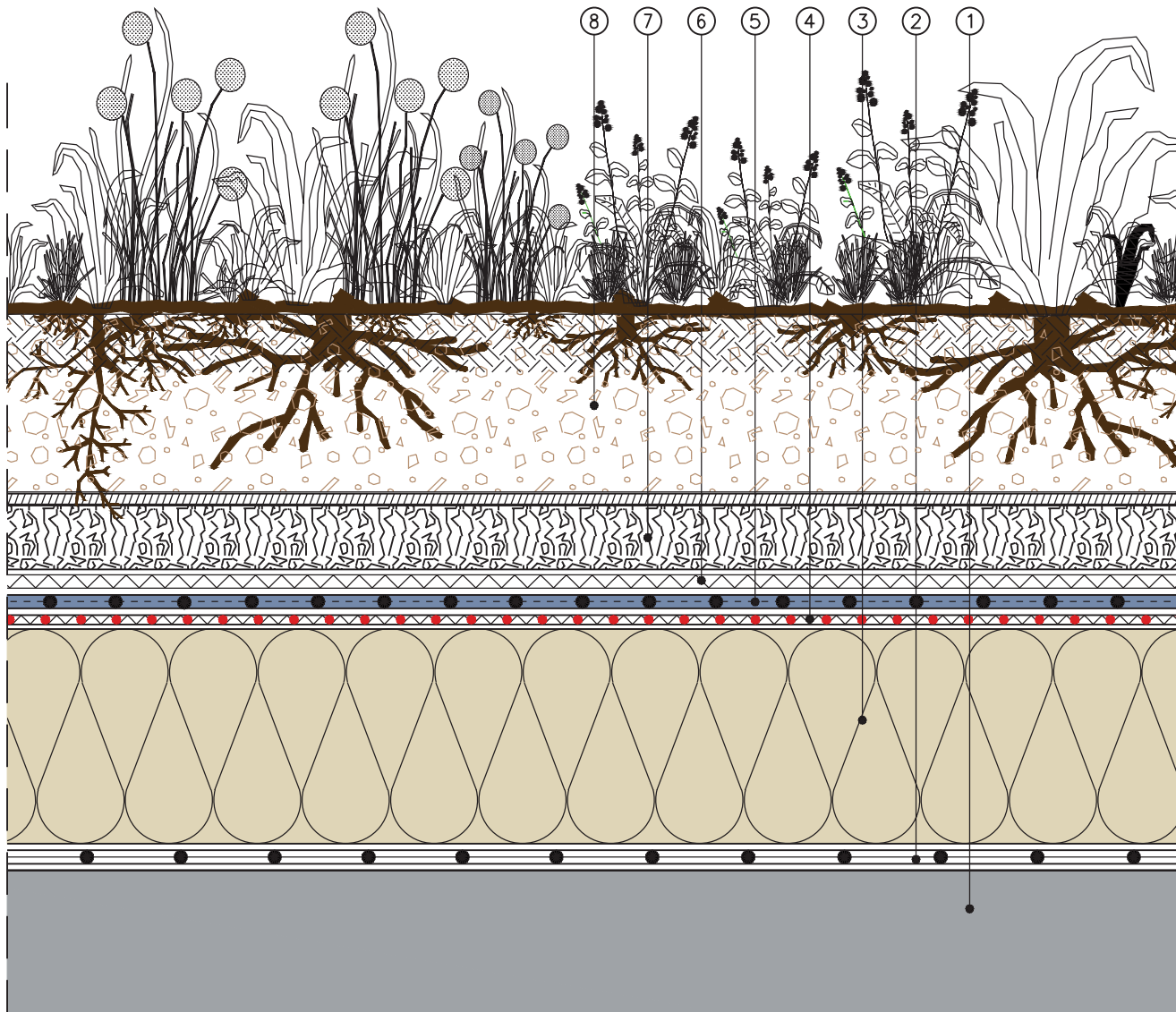
- ⑥ Schutzlage aus FDT Kunststoffvlies 300 g/m<sup>2</sup>
- ⑦ Stelzlager mit Plattenbelag  
Alternativ
- ⑧ Schutzlage aus FDT Kunststoffvlies 300 g/m<sup>2</sup>
- ⑧ Feinkiesbett mind. 3 cm
- ⑨ Plattenbelag (z.B. 50 cm x 50 cm 5 cm)



## Dachaufbau mit Dachbegrünung mit der Möglichkeit der Leckageortung Nicht belüftetes Dach

Maßstab 1:5

(Die für die Abdichtung relevanten Schichten sind überhöht dargestellt)



- |   |  |
|---|--|
| ① Stahlbetondecke                                     | ⑥ Schutzlage aus FDT Kunststoffvlies 300 g/m <sup>2</sup>  |
| ② Dampfsperre (Schutzlage auf Beton nach Erfordernis) | ⑦ Drain- und Filterschicht, (z.B. geeignete Wirrgelegematten)<br>Bei Drain- und Speichermatten mit durchgehender Schicht besteht die Gefahr, dass der Stromfluss unterbrochen wird und eine Ortung dann nicht möglich ist. |
| ③ Wärmedämmschicht (z.B. EPS)                         | ⑧ Vegetationsschicht   |
| ④ Trennlage aus elektrisch leitfähigem Glasvlies      |  |
| ⑤ Dachbahn Rhenofol CG, Mindestdicke 1,8 mm           |  |

**FDT – Rechtliche Hinweise**

Wir weisen ausdrücklich darauf hin, dass sämtliche vorstehenden Angaben, speziell die Verarbeitungs- und Verwendungsvorschläge für die Dachbahnen und das Systemzubehör, auf der Grundlage unserer Kenntnis und Erfahrung unter Normalbedingungen entstanden sind. Ebenso wird eine sachgerechte Lagerung und Anwendung der Produkte vorausgesetzt.

Wegen unterschiedlichen Materialien, Untergründen und abweichenden Arbeitsbedingungen kann eine Gewährleistung eines Arbeitsergebnisses oder einer Haftung, ungeachtet irgendeines Rechtsverhältnisses, weder aus diesen Hinweisen noch aus einer mündlichen Stellungnahme abgeleitet werden. Für den etwaigen Vorwurf, FDT habe mit Vorsatz oder grob fahrlässig gehandelt, muss der Anwender den Nachweis erbringen, dass er schriftlich alle Informationen und Details, die für eine sachgemäße und sachdienliche Beurteilung durch FDT notwendig sind, rechtzeitig, vollständig und tatsächlich FDT bereitgestellt hat. Der Anwender selbst ist dafür verantwortlich, die Produkte auf ihre Eignung für die Einsatzbestimmung zu überprüfen. FDT behält sich Änderungen an den Produktspezifikationen vor.

Schutzrechte Dritter sind zu beachten.

Des Weiteren gelten unsere jeweiligen Verkaufs- und Lieferbestimmungen.

Ferner verbindlich ist die jeweils neueste erschienene oder erhältliche Version eines Produktdatenblattes, das direkt bei FDT angefordert werden kann.

**Impressum****Dachbahnsystem Rhenofol  
Technisches Handbuch, Ergänzung**

Stand: Juli 2019

Herausgeber:

**FDT FlachdachTechnologie  
GmbH & Co. KG**

Eisenbahnstraße 6 - 8  
D-68199 Mannheim

Copyright 2019

Dieses Handbuch entspricht den FDT Hersteller-Verarbeitungsvorschriften für Planer und Anwender in der Bundesrepublik Deutschland. Berufliches Fachwissen kann es jedoch nicht ersetzen.

Jeder Benutzer ist verpflichtet, sein Wissen auf dem neuesten Stand zu halten!

Technische Änderungen vorbehalten.

**FDT FlachdachTechnologie  
GmbH & Co. KG**

Eisenbahnstraße 6-8  
68199 Mannheim

Tel 06 21-85 04-0  
Fax 06 21-85 04-2 05  
[www.fdt.de](http://www.fdt.de)

**Kundensupport**

**Tel 06 21-85 04-1 00**

**Fax 06 21-85 04-2 00**

**E-Mail [kundensupport@fdt.de](mailto:kundensupport@fdt.de)**