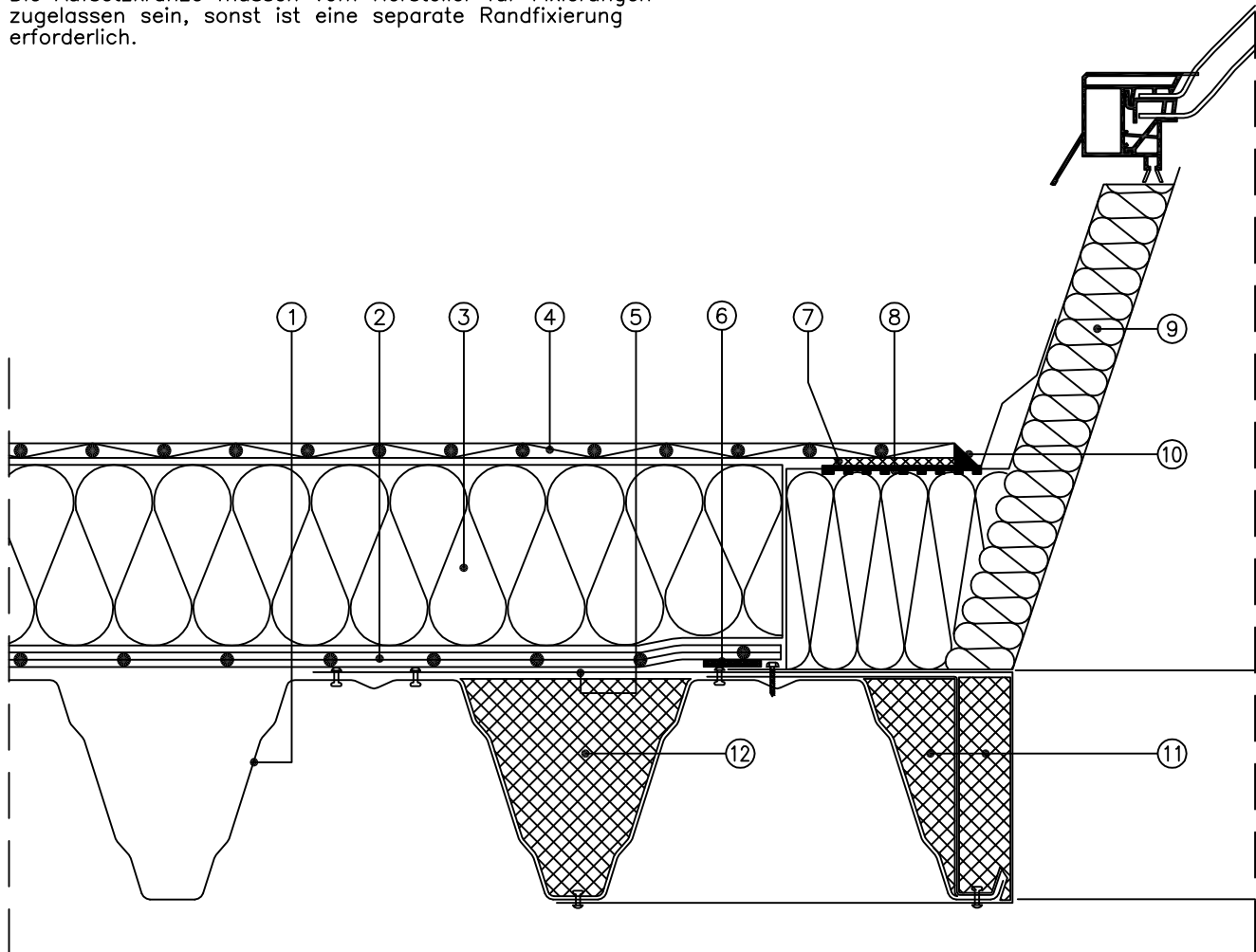


Planungsunterlagen Rhenofol CV

Lichtkuppelanschluss
Lichtkuppel mit integriertem Bohlenkranz
Nicht belüftetes Dach

Hinweis:

Die Aufsetzkränze müssen vom Hersteller für Fixierungen zugelassen sein, sonst ist eine separate Randfixierung erforderlich.



Maßstab 1 : 5 (Die für die Abdichtung relevanten Schichten sind überhöht dargestellt)

- | | |
|--|--|
| ① Stahltrapezprofile korrosionsgeschützt | ⑦ Nahtverschweißung |
| ② FDT Dampfsperre PE 0,25 mm, DIN 18234-2 | ⑧ einlaminiertes Streifen aus PVC hart |
| ③ Dämmschicht aus Mineralwolle (MW) nach DIN 18234-2 | ⑨ Lichtkuppel mit Einfassrahmen, Aufsetzkranz mit Schmelztemperatur > 1000°C, Höhe mind. 25 cm |
| ④ Dachbahn Rhenofol CV | ⑩ Rhenofol-Paste |
| ⑤ Profil aus Stahlblech, korrosionsgeschützt | ⑪ Abschottung oder Formstück aus nicht brennbaren Baustoffen nach 4.1 DIN 18234-3 |
| ⑥ FDT Nahtband für Dampfsperre DIN 18234-2, beidseitig klebend | ⑫ Abschottung des nächsten Profilhohlraumes alternativ zu Pos. 11 |