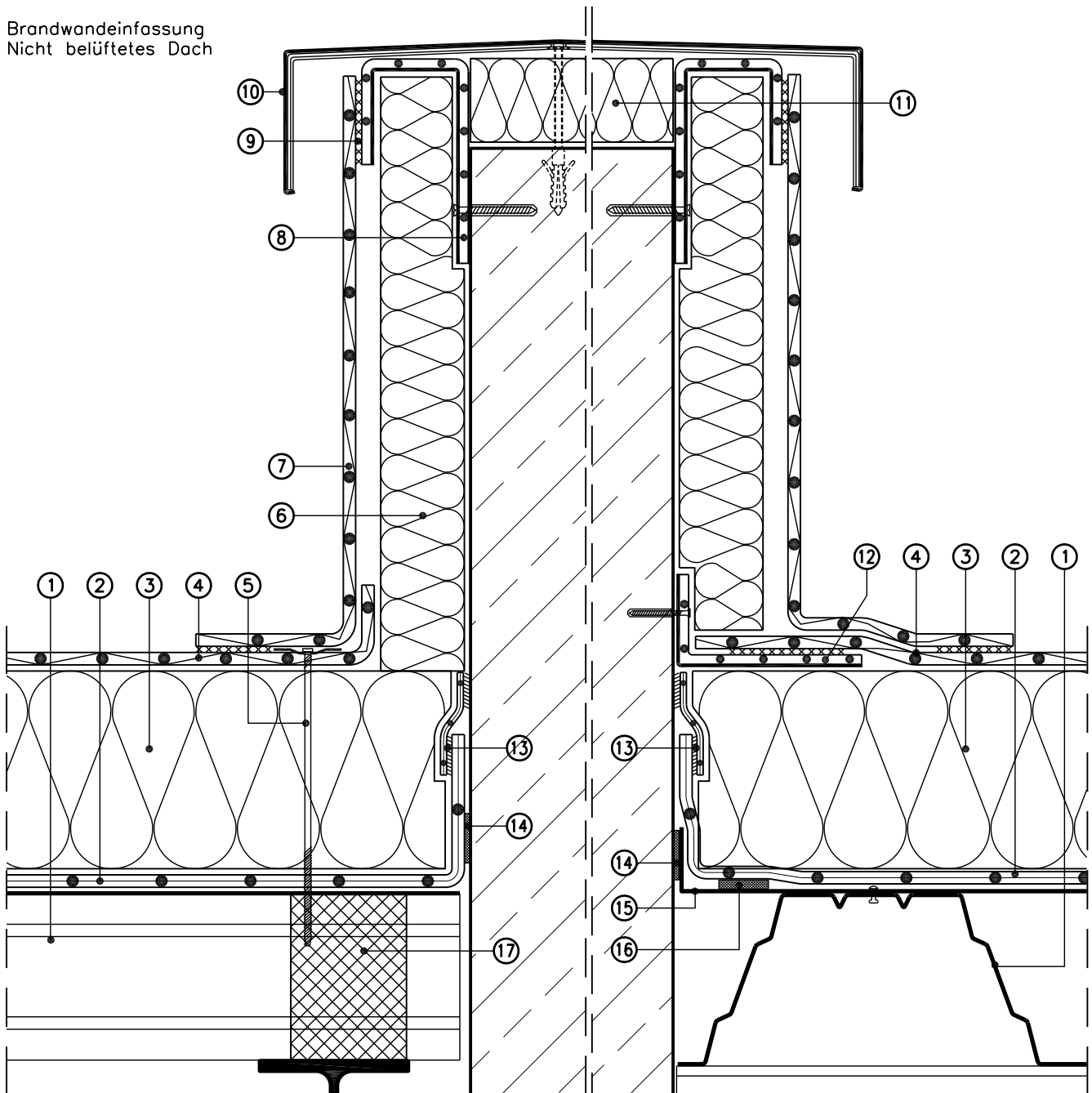


Planungsunterlagen Rhenofol CV mechanisch befestigt

Brandwandumfassung
Nicht belüftetes Dach



Maßstab 1 : 5 (Die für die Abdichtung relevanten Schichten sind überhöht dargestellt)

- | | |
|---|---|
| ① Stahlbeton | ⑨ Nahtverschweißung |
| ② FDT Dampfsperre PE | ⑩ Brüstungsabdeckung |
| ③ Dämmschicht aus Mineralwolle (MW)
nach DIN 18234-2 | ⑪ Dämmschicht Rockwool Megarock |
| ④ Dachbahn Rhenofol CV | ⑫ gekantetes Rhenofol-Anschlussblech |
| ⑤ Einzelbefestiger | ⑬ FDT Verbindungsband für FDT Dampfsperre PE |
| ⑥ senkrechte Dämmschicht aus Mineralwolle (MW) | ⑭ Kompriband |
| ⑦ Rhenofol CV-Anschlussstreifen | ⑮ Winkelblech |
| ⑧ gekantetes Rhenofol-Anschlussblech | ⑯ FDT Nahtband für Dampfsperre nach DIN 18234-2 |
| | ⑰ Sickenfüller |