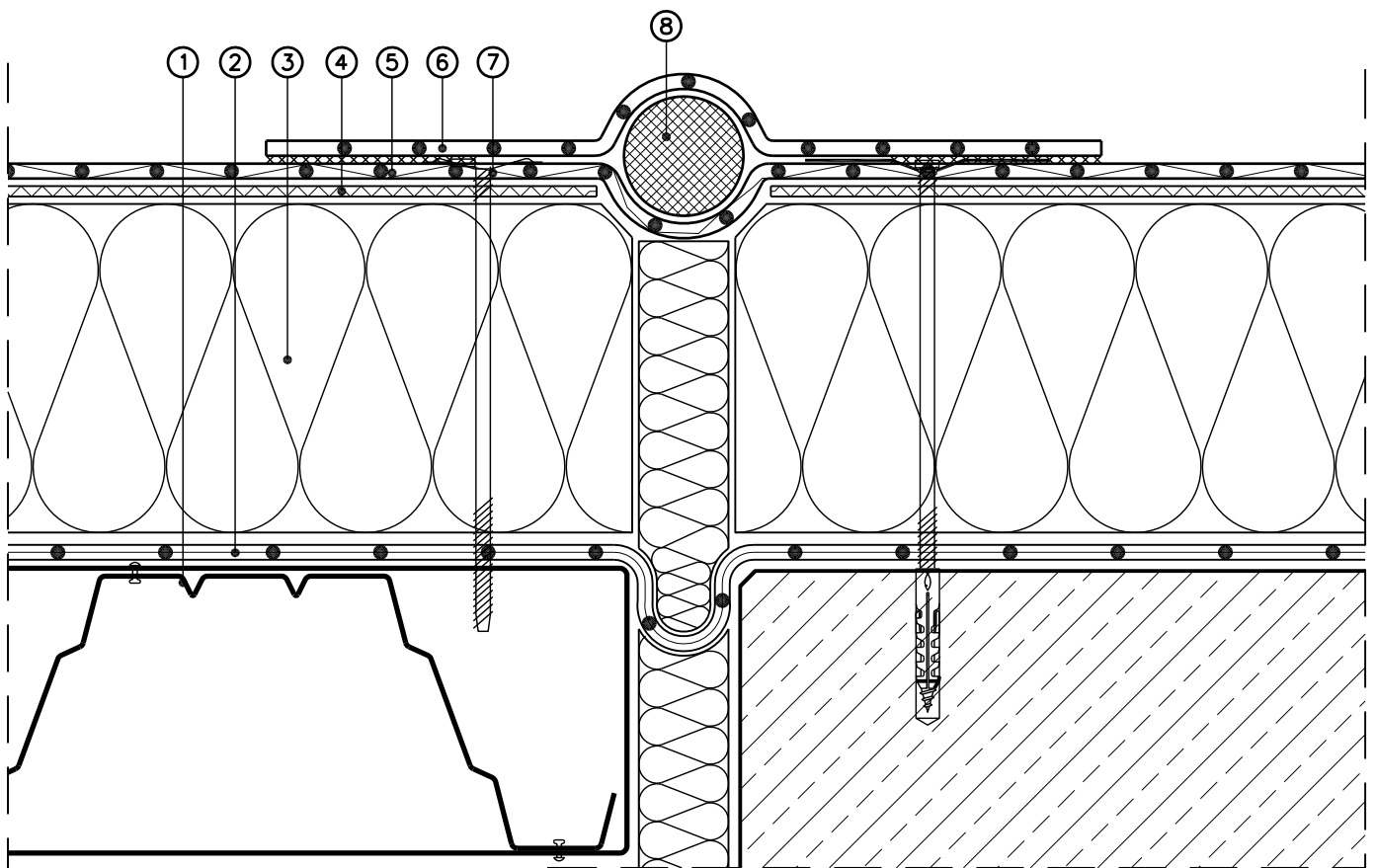


Planungsunterlagen Rhenofol CV mechanisch befestigt

Bewegungsfuge
Nicht genutztes Dach



Maßstab 1 : 5 (Die für die Abdichtung relevanten Schichten sind überhöht dargestellt)

- | | | | |
|---|--|---|--------------------------|
| ① | Stahltrapezblech | ⑥ | Zuschnitt aus Rhenofol C |
| ② | FDT Dampfsperre PE | ⑦ | Einzelbefestiger |
| ③ | Dämmschicht aus expandiertem Polystyrol (EPS) | ⑧ | Neoprenschnur |
| ④ | Trennschicht FDT Rohglasvlies 120 g/m ² | | |
| ⑤ | Dachbahn Rhenofol CV | | |