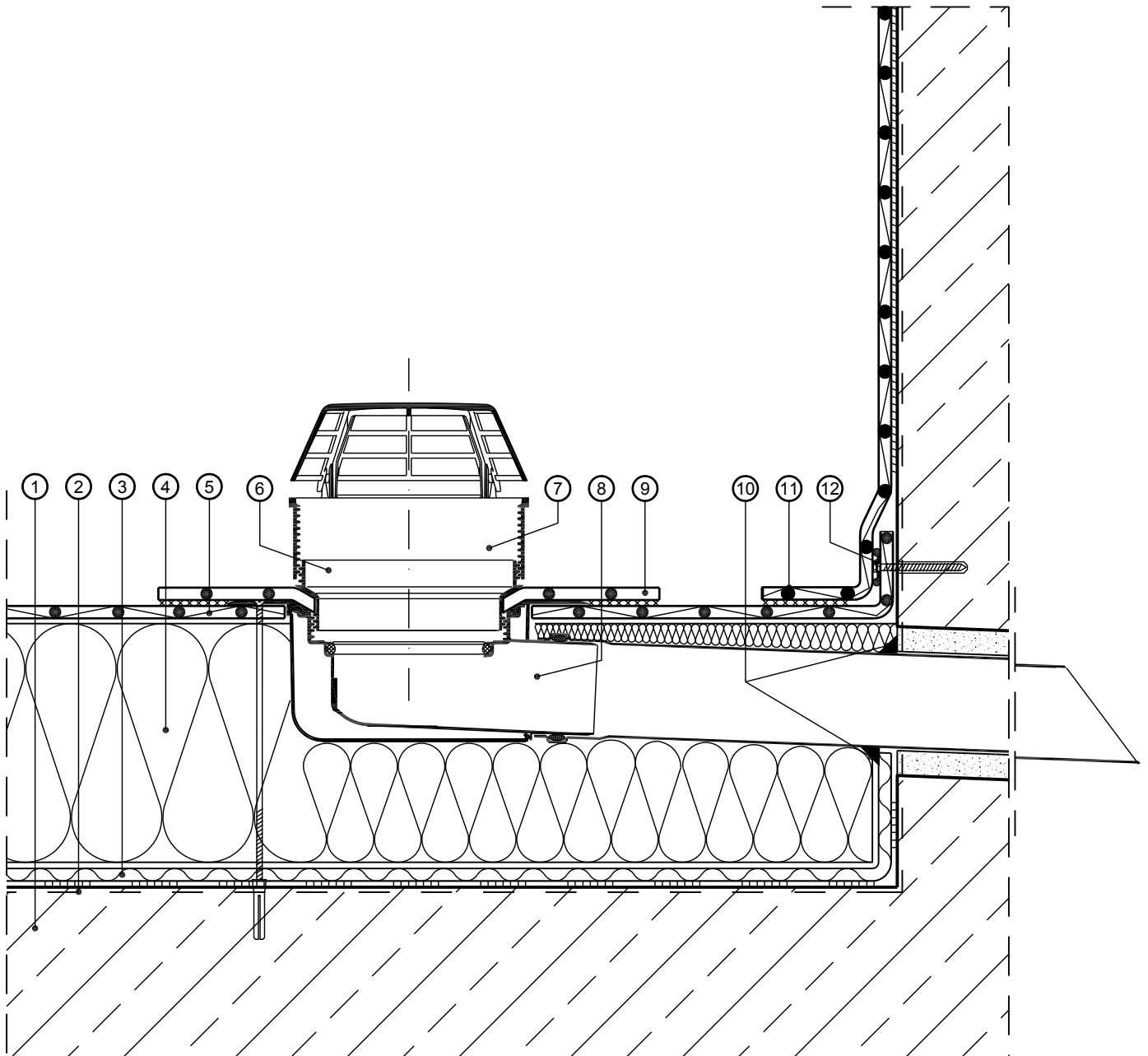


Planungsunterlagen

Rhenofol CV mechanisch befestigt

VarioGully abgewinkelt DN 70 mit Notüberlaufstutzen
Nicht belüftetes Dach



Maßstab 1:5 (Die für die Abdichtung relevanten Schichten sind überhöht dargestellt!)

- | | |
|---|--|
| ① Stahlbeton | ⑦ FDT Notüberlaufstutzen Oberteil |
| ② Kaltbitumenvoranstrich nach Erfordernis | ⑧ FDT VarioGully abgewinkelt DN70 mech. bef. |
| ③ Dampfsperrschicht | ⑨ Rhenofol-Manschette |
| ④ Wärmedämmschicht, z.B. Mineralwolle | ⑩ Dichtungsmasse |
| ⑤ Dachbahn Rhenofol CV | ⑪ Rhenofol CV-Anschlussstreifen |
| ⑥ FDT Notüberlaufstutzen Unterteil | ⑫ FDT Befestigungsprofil |