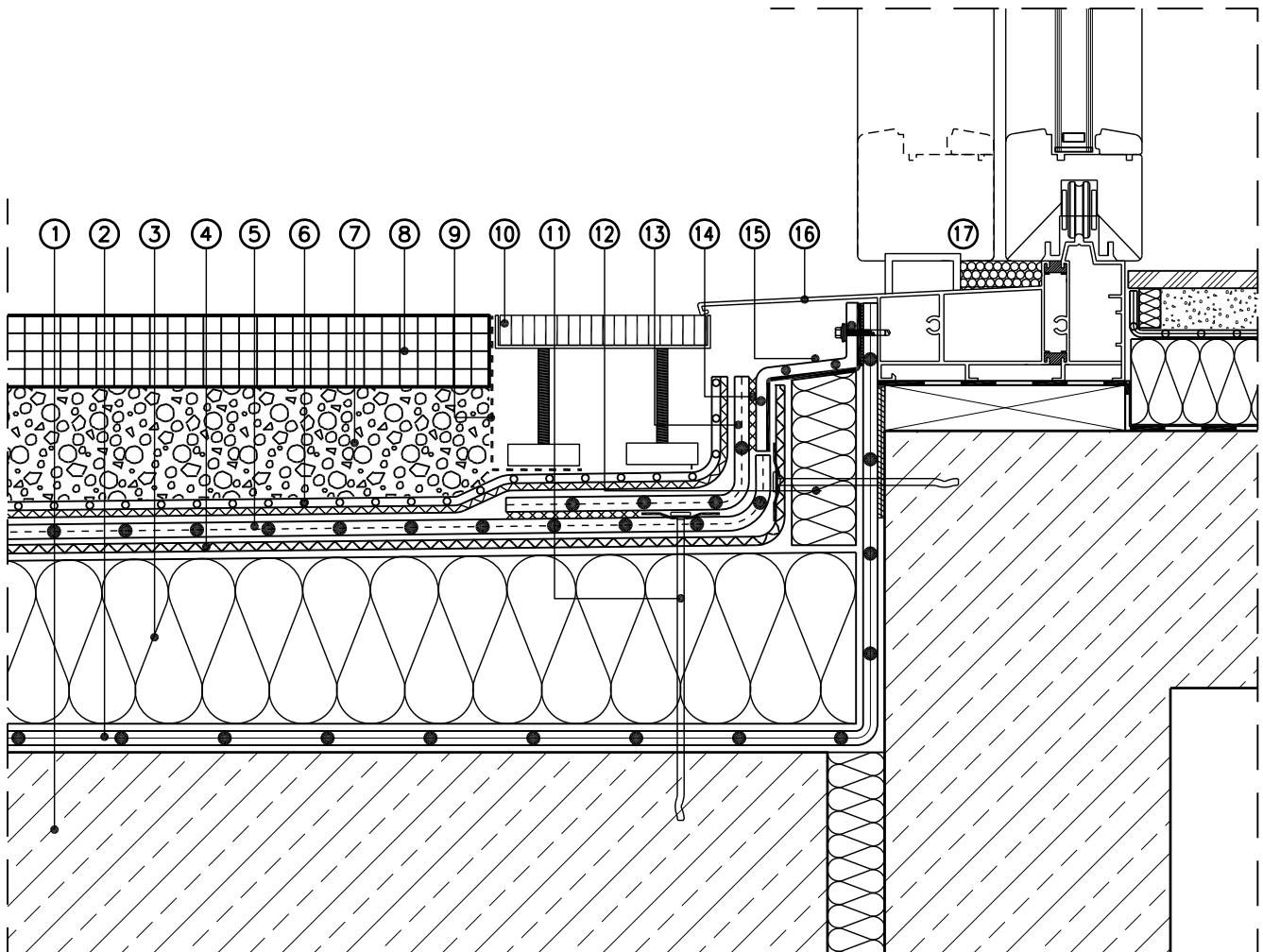


Planungsunterlagen Rhenofol CG für genutzte Dachflächen

Türanschluss barrierefrei
Nicht belüftetes Dach

Abdichtungstechnische Sonderlösung, die
objektbezogen zwischen Planer,
Türhersteller und Ausführenden
abzustimmen ist.



Maßstab 1 : 5 (Die für die Abdichtung relevanten Schichten sind überhöht dargestellt)

- | | |
|---|---|
| ① Stahlbeton | ⑨ Kieswinkel aus Lochblech |
| ② FDT Dampfsperre PE | ⑩ Gitterrost, höhenverstellbar |
| ③ Dämmschicht aus expandiertem Polystyrol (EPS DAA dh), druckfest | ⑪ Randbefestigung mit Einzelbefestigern |
| ④ Trennschicht FDT Kunststoffvlies 300 g/m ² | ⑫ vertikale Dämmung |
| ⑤ Dachbahn Rhenofol CG, 1,5 mm dick | ⑬ Rhenofol CG-Anschlussstreifen |
| ⑥ FDT Schutzbahn | ⑭ Nahtverschweißung |
| ⑦ Feinkiesbett | ⑮ gekantetes Rhenofol-Anschlussblech |
| ⑧ Plattenbelag | ⑯ Trittblech |
| | ⑰ Türelement mit Doppeldichtung |