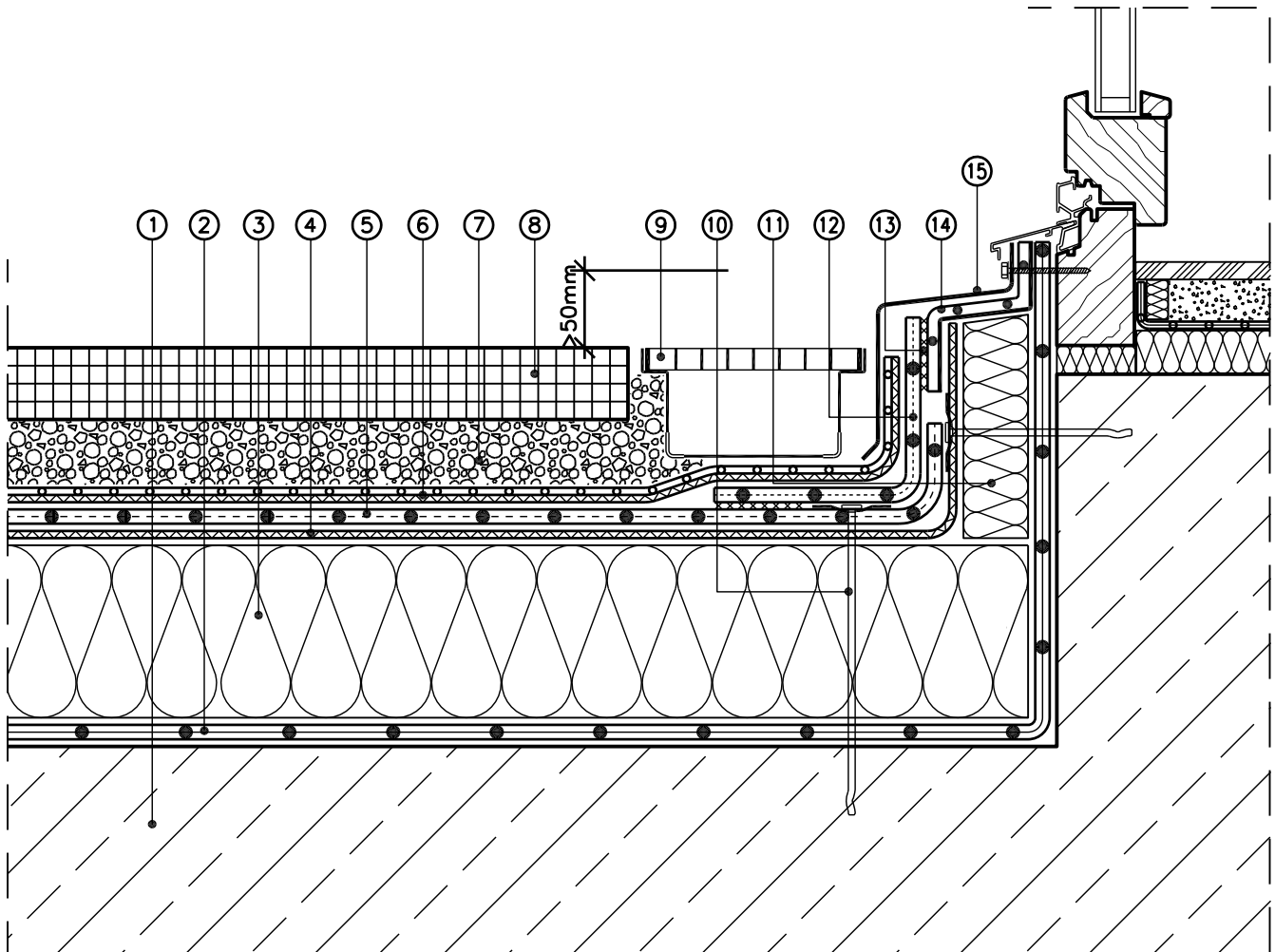


# Planungsunterlagen Rhenofol CG für genutzte Dachflächen

Anschluss an Türschwelle mit Fassadenrinne  
Nicht belüftetes Dach  
Dachterrasse



Maßstab 1 : 5 (Die für die Abdichtung relevanten Schichten sind überhöht dargestellt)

- |   |   |
|---|---|
| ① Stahlbeton  | ⑨ Fassadenrinne mit Gitterrost          |
| ② FDT Dampfsperre PE  | ⑩ Randbefestigung mit Einzelbefestigern |
| ③ Dämmschicht aus expandiertem Polystyrol (EPS DAA dh), druckfest | ⑪ vertikale Dämmung                     |
| ④ Trennschicht FDT Kunststoffvlies 300 g/qm                       | ⑫ Rhenofol CG-Anschlussstreifen         |
| ⑤ Dachbahn Rhenofol CG, mind. 1,5 mm dick                         | ⑬ Nahtverschweißung                     |
| ⑥ FDT Schutzbahn  | ⑭ gekantetes Rhenofol-Anschlussblech    |
| ⑦ Feinkiesbett  | ⑮ Überhangblech                         |
| ⑧ Plattenbelag  |   |