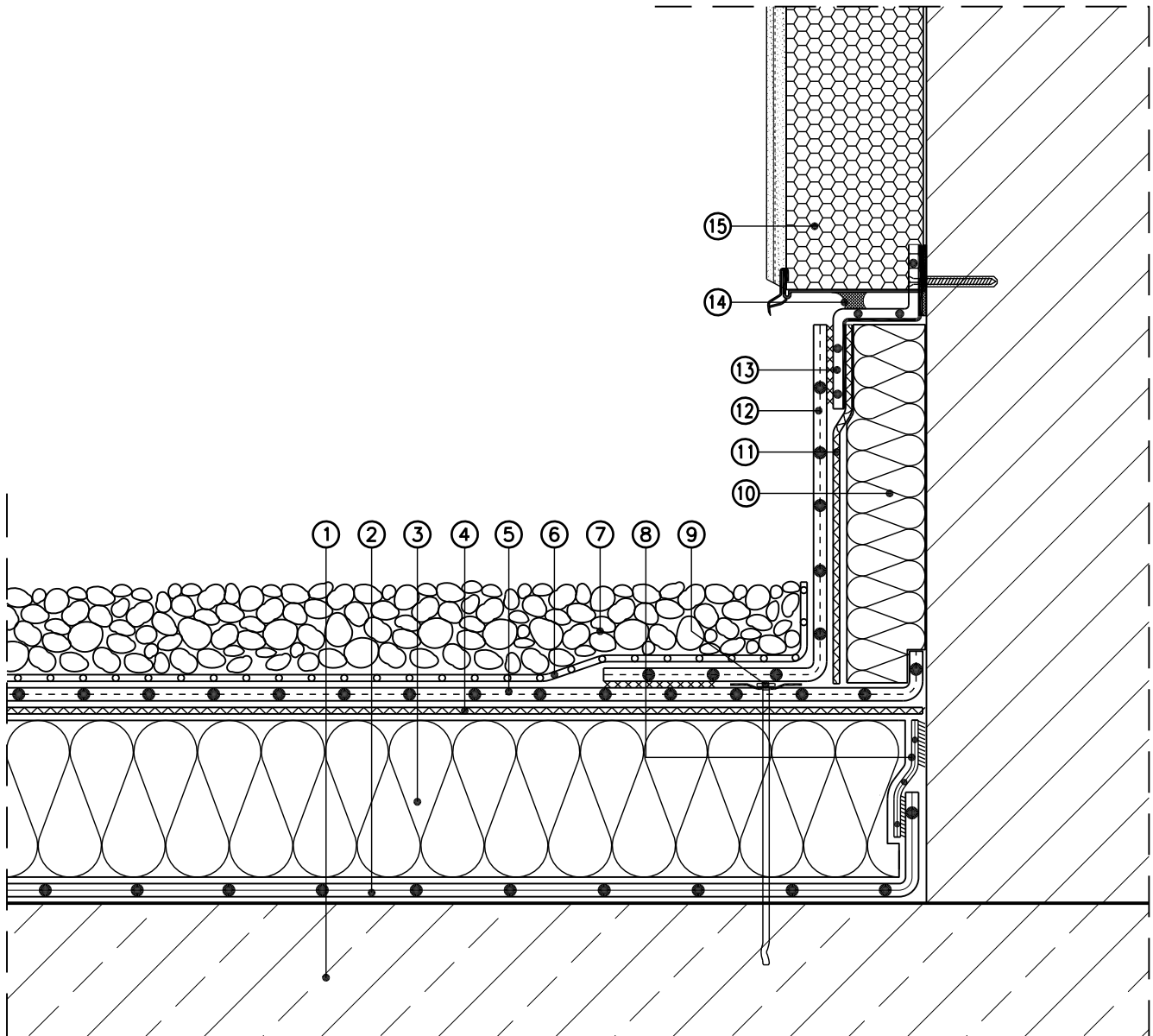


# Planungsunterlagen

## Rhenofol CG lose verlegt mit Auflast

Wandanschluss Wärmedämmverbundsystem  
Nicht belüftetes Dach



Maßstab 1 : 5 (Die für die Abdichtung relevanten Schichten sind überhöht dargestellt)

- |  |  |
|--|--|
| ① Stahlbeton   | ⑧ FDT Verbindungsband für FDT Dampfsperre PE         |
| ② FDT Dampfsperre PE                                 | ⑨ Randbefestigung mit Einzelbefestigern              |
| ③ Dämmschicht aus expandiertem Polystyrol (EPS)      | ⑩ vertikale Dämmung                                  |
| ④ Trennschicht FDT Rohglasvlies 120 g/m <sup>2</sup> | ⑪ Trennschicht FDT Rohglasvlies 120 g/m <sup>2</sup> |
| ⑤ Dachbahn Rhenofol CG                               | ⑫ Rhenofol CG-Anschlussstreifen                      |
| ⑥ Trennlage aus PE-Folie, 0.2 mm dick                | ⑬ gekantetes Rhenofol-Anschlussblech                 |
| ⑦ Mindestens 5 cm Kiesschüttung Rundkorn 16/32 mm    | ⑭ dauerel. Versiegelung                              |
|  | ⑮ Wärmedämmverbundsystem mit Sockelschiene           |