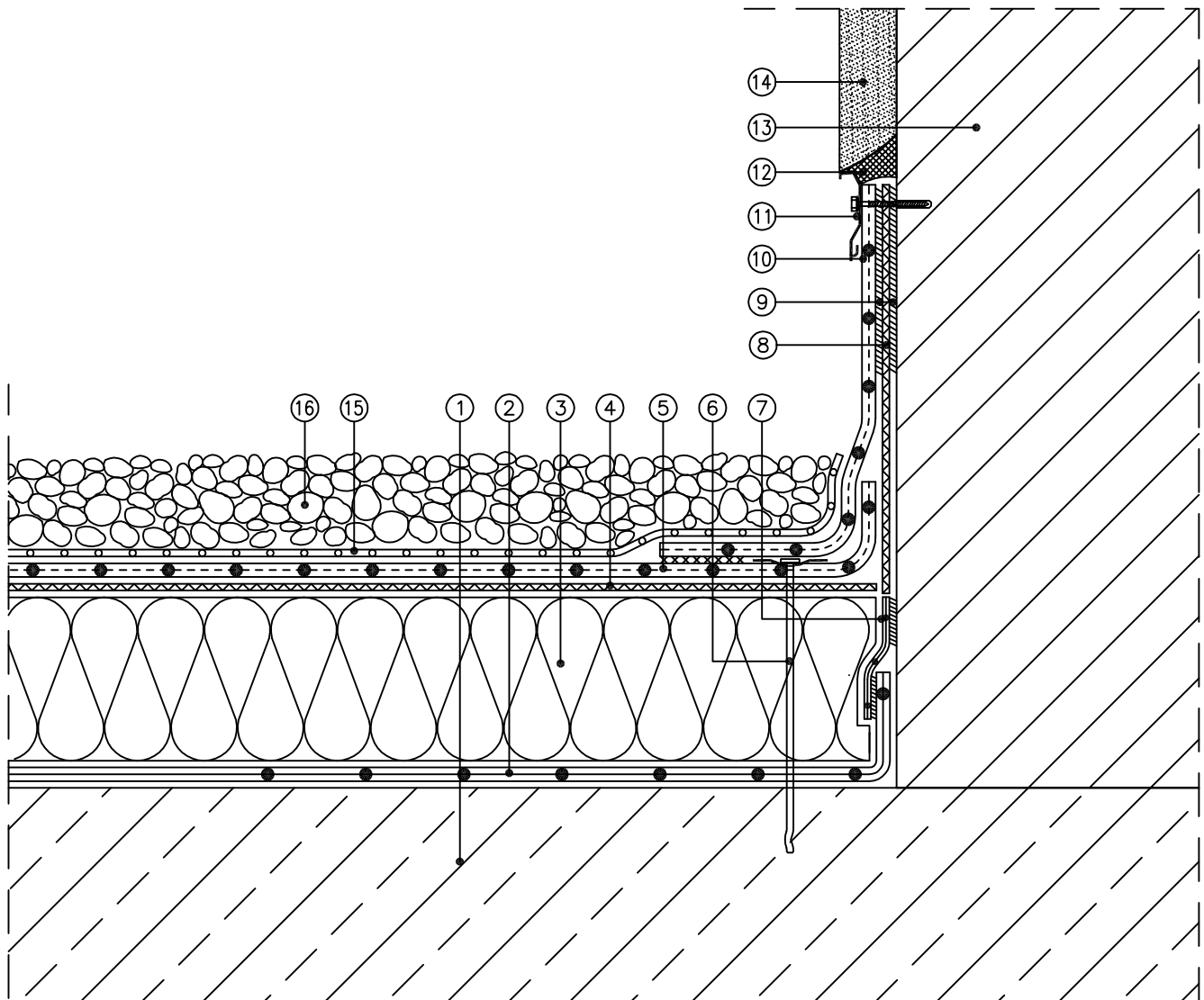


Planungsunterlagen Rhenofol CG lose verlegt mit Auflast

Wandanschluss
Nicht belüftetes Dach



Maßstab 1 : 5 (Die für die Abdichtung relevanten Schichten sind überhöht dargestellt)

- | | |
|---|---|
| ① Stahlbeton | ⑨ Rhenofol-Kontaktkleber 20 als Montagehilfe |
| ② FDT Dampfsperre PE | ⑩ Rhenofol CG-Anschlussstreifen |
| ③ Dämmschicht aus expandiertem Polystyrol (EPS) | ⑪ FDT Alu-Wandanschlussprofil |
| ④ Trennschicht FDT Rohglasvlies 120 g/qm | ⑫ FDT Dichtungsmasse A |
| ⑤ Dachbahn Rhenofol CG | ⑬ Mauerwerk |
| ⑥ Randbefestigung mit Einzelbefestigern | ⑭ Putz |
| ⑦ FDT Verbindungsband für FDT Dampfsperre PE | ⑮ Trennlage aus PE-Folie, 0,2 mm dick |
| ⑧ Trennschicht nach Erfordernis | ⑯ mindestens 5 cm Kiesschüttung Rundkorn 16/32 mm |