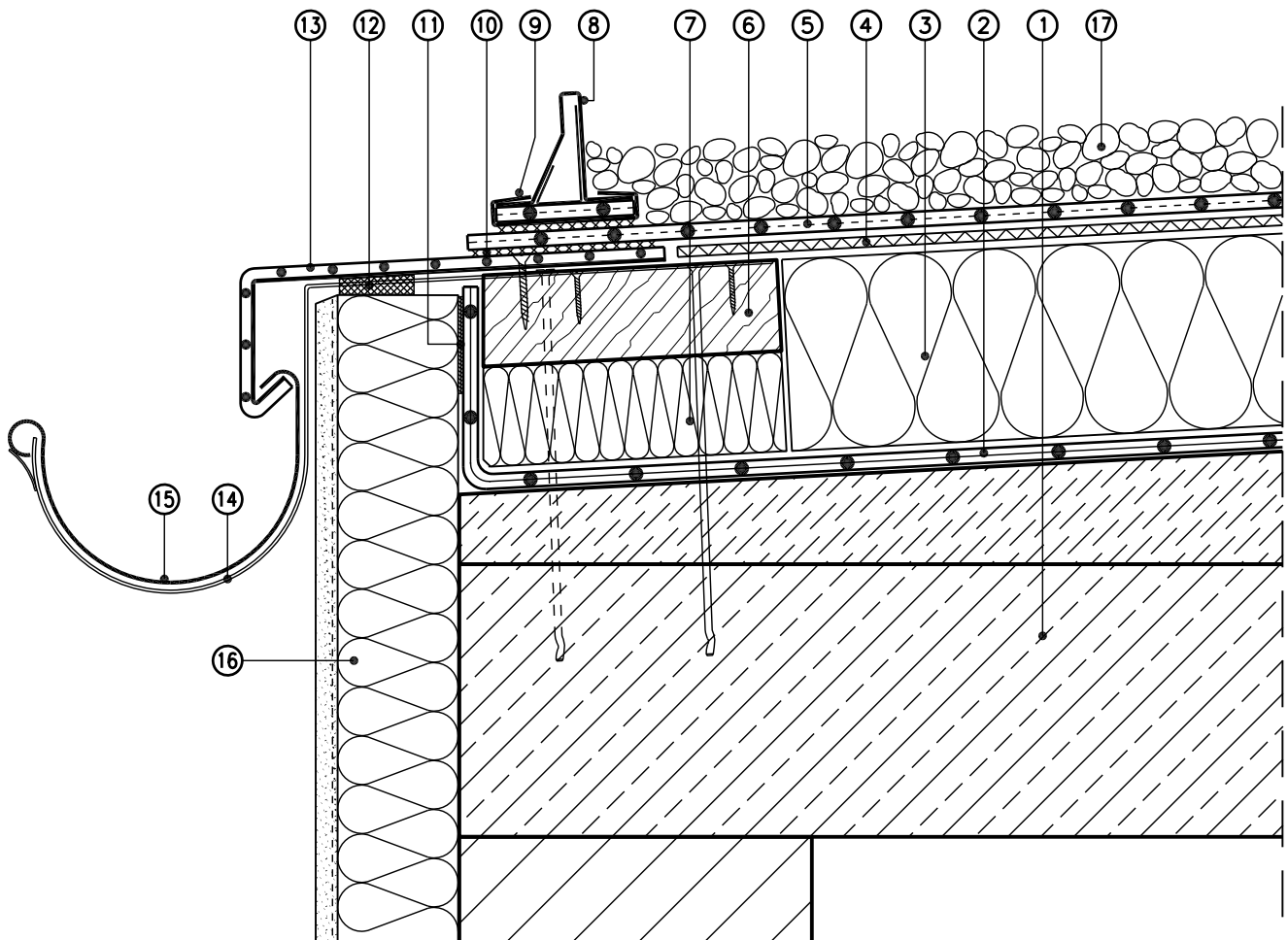


Planungsunterlagen

Rhenofol CG lose verlegt mit Auflast

Anschluss an vorgehängte Rinne
Nicht belüftetes Dach



Maßstab 1 : 5 (Die für die Abdichtung relevanten Schichten sind überhöht dargestellt)

- | | |
|--|--|
| ① Rohdecke mit Gefälleaufbeton | ⑩ Nahtverschweißung |
| ② FDT Dampfsperre PE | ⑪ Dichtungsband |
| ③ Wärmedämmschicht EPS | ⑫ Komprimband |
| ④ Trennschicht FDT Rohglasvlies 120g/qm | ⑬ gekantetes Rhenofol-Anschlussblech |
| ⑤ Dachbahn Rhenofol CG, min. 1,5 mm dick | ⑭ Rinnenhalter |
| ⑥ imprägnierte Holzbohle (Salzbasis) | ⑮ Rinne |
| ⑦ druckfeste Wärmedämmung | ⑯ Wärmedämm-Verbundsystem |
| ⑧ Rhenofol-Kiesfangleiste | ⑰ Mindestens 5 cm Kiesschüttung
Rundkorn 16/32 mm |
| ⑨ Rhenofol-Halter mit Klammer
Rhenofol CG-Streifen zum Fixieren | |