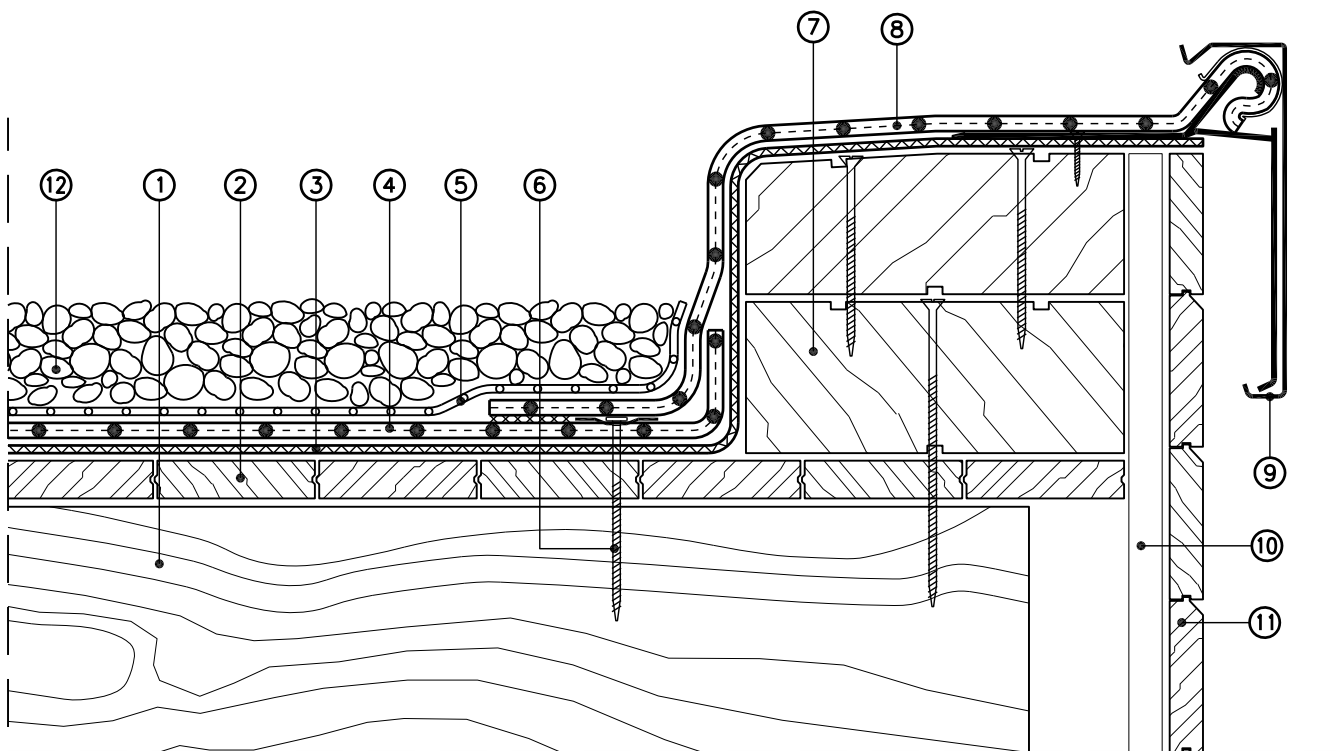


Planungsunterlagen

Rhenofol CG lose verlegt mit Auflast

Dachabschluss (2)
Belüftetes Dach



Maßstab 1 : 5 (Die für die Abdichtung relevanten Schichten sind überhöht dargestellt)

- | | |
|---|---|
| ① Dachbalken | ⑦ imprägnierte Holzbohlen (Salzbasis) |
| ② Holzschalung (Nut und Feder) | ⑧ Rhenofol CG-Abschlussstreifen |
| ③ Trennschicht FDT Kunststoffvlies 300 g/qm | ⑨ FDT Dachabschlussprofil |
| ④ Dachbahn Rhenofol CG | ⑩ Konterlattung |
| ⑤ Trennlage aus PE-Folie, 0,2 mm dick | ⑪ Holzschalung (Wasser abweisend) |
| ⑥ Randbefestigung mit Einzelbefestigern | ⑫ mindestens 5 cm Kiesschüttung Rundkorn 16/32 mm |