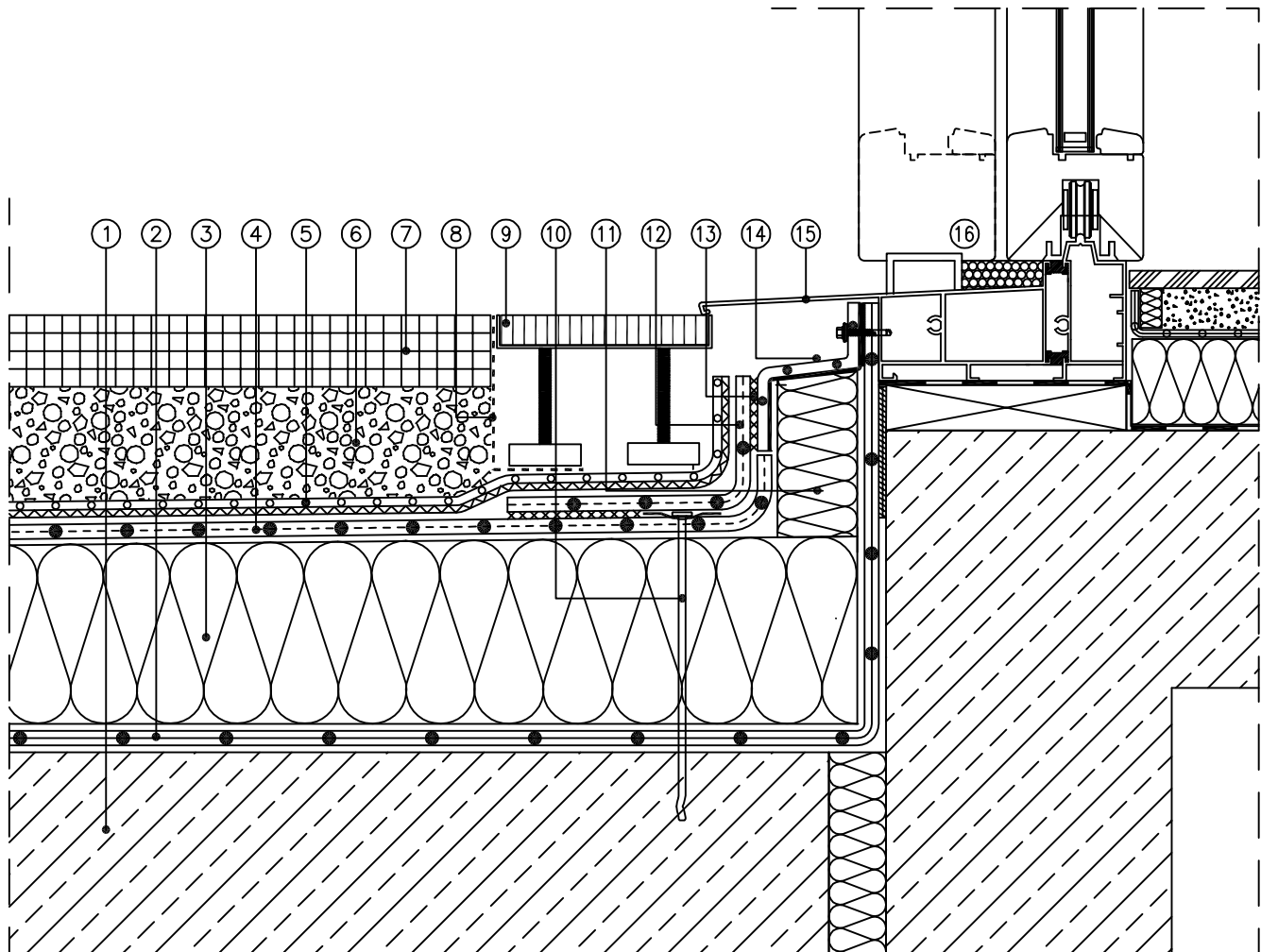


# Planungsunterlagen Rhepanol hg für genutzte Dachflächen

Türanschluss barrierefrei  
Nicht belüftetes Dach

Abdichtungstechnische Sonderlösung, die  
objektbezogen zwischen Planer,  
Türhersteller und Ausführenden  
abzustimmen ist.



Maßstab 1 : 5 (Die für die Abdichtung relevanten Schichten sind überhöht dargestellt)

- |   |   |
|---|---|
| ① Stahlbeton  | ⑨ Gitterrost, höhenverstellbar          |
| ② FDT Dampfsperre fk  | ⑩ Randbefestigung mit Einzelbefestigern |
| ③ Dämmschicht aus expandiertem Polystyrol (EPS DAA dh), druckfest | ⑪ vertikale Dämmung                     |
| ④ Dachbahn Rhepanol hg 1,5 mm dick                                | ⑫ Rhepanol hg-Anschlussstreifen         |
| ⑤ FDT Schutzbahn  | ⑬ Nahtverschweißung                     |
| ⑥ Feinkiesbett  | ⑭ gekantetes Rhepanol-Anschlussblech    |
| ⑦ Plattenbelag  | ⑮ Trittblech                            |
| ⑧ Kieswinkel aus Lochblech  | ⑯ Türelement mit Doppeldichtung         |