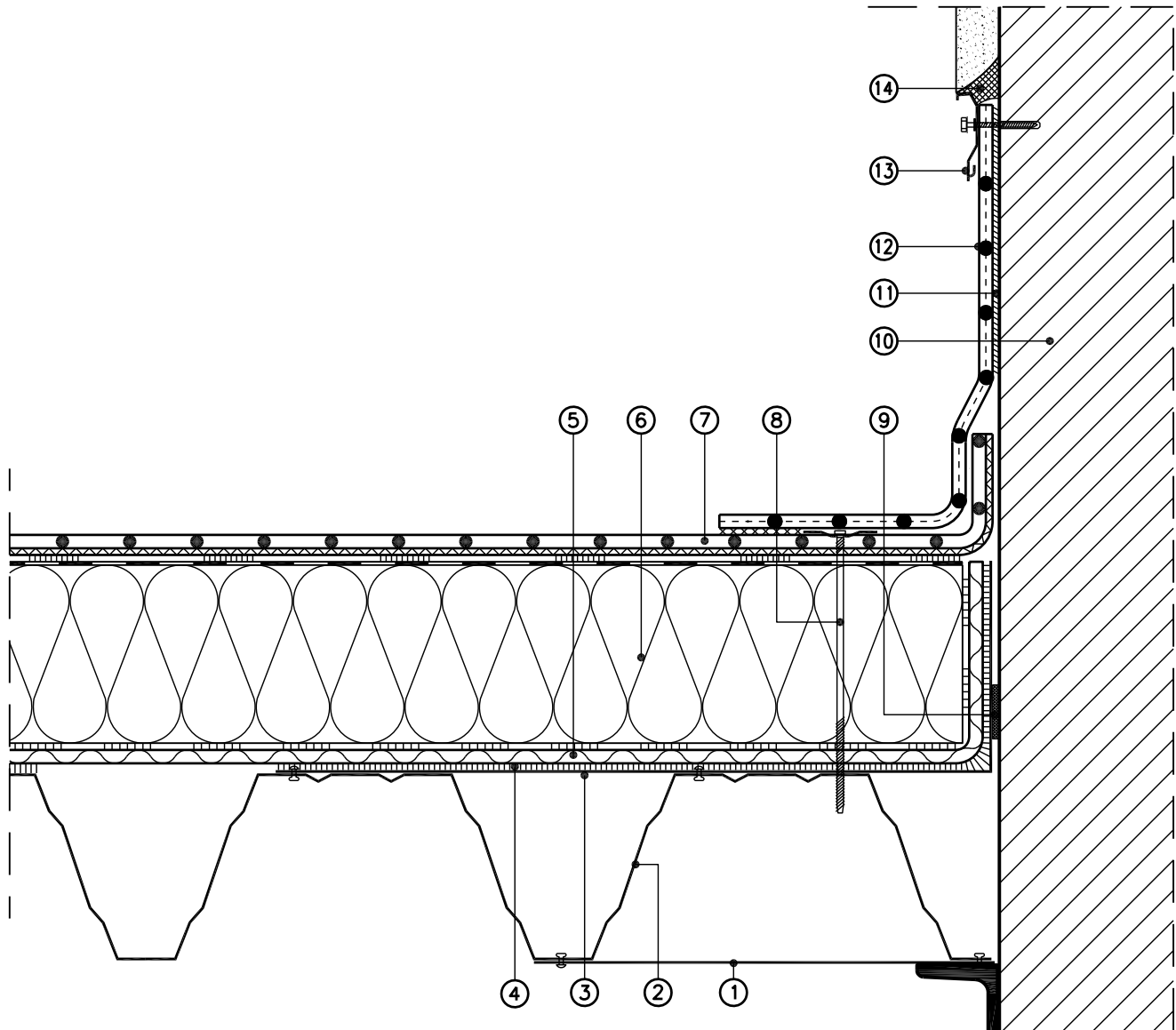


Planungsunterlagen Rhepanol hfk verklebt fixiert

Wandanschluss
Nicht belüftetes Dach



Maßstab 1 : 5 (Die für die Abdichtung relevanten Schichten sind überhöht dargestellt)

- | | |
|---|---|
| ① Versteifungsblech | ⑧ Randfixierung mit Einzelbefestigern durch die Dachbahn (4St./m) |
| ② Stahlprofilbleche, korrosionsgeschützt | ⑨ Kompriband als Luftsperr |
| ③ Stützwinkel | ⑩ Mauerwerk |
| ④ Kaltbitumenvoranstrich nach Erfordernis | ⑪ Rhepanol-Kontaktkleber 50 |
| ⑤ Dampfsperrschicht | ⑫ Rhepanol hsg Anschlussstreifen |
| ⑥ Wärmedämmung, EPS, kaschiert mit Bitumenbahn, verklebt mit Kleber U | ⑬ FDT Alu-Wandanschlussprofil |
| ⑦ Dachbahn Rhepanol hfk, verklebt mit FDT Dachbahnenkleber | ⑭ FDT Dichtungsmasse A oder S |