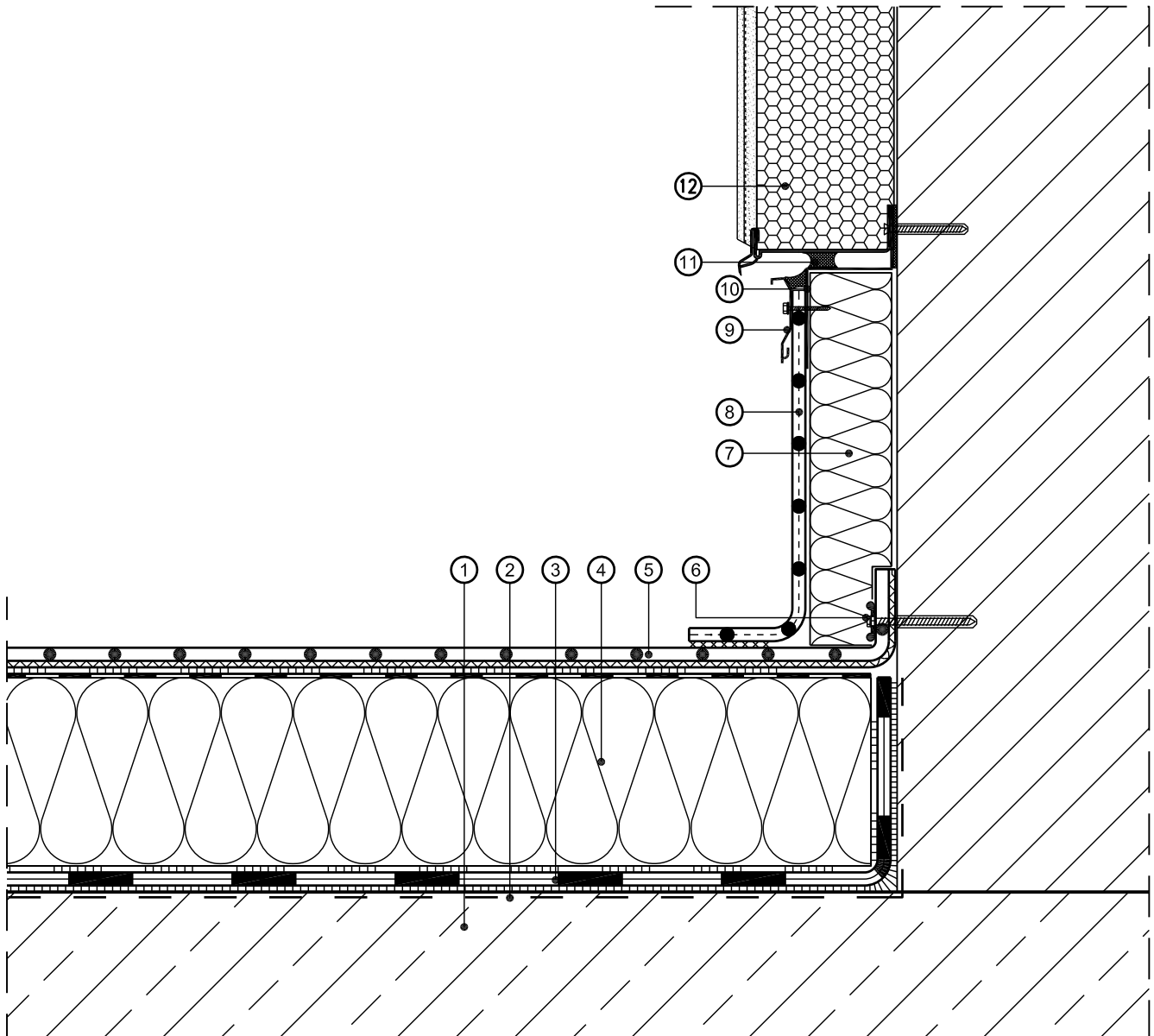


Planungsunterlagen Rhepanol hfk verklebt fixiert

Wandanschluss Wärmedämmverbundsystem
Randbefestigung mit FDT-Befestigungsprofil
Nicht belüftetes Dach



Maßstab 1 : 5 (Die für die Abdichtung relevanten Schichten sind überhöht dargestellt)

- | | |
|--|--|
| ① Stahlbeton | ⑦ Wärmedämmung senkrecht |
| ② Kaltbitumenvoranstrich nach Erfordernis | ⑧ Rhepanol hsg-Anschlussstreifen |
| ③ Bituminöse Dampfsperre, verklebt | ⑨ FDT Alu-Wandanschlussprofil |
| ④ Wärmedämmung EPS, kaschiert mit Bitumenbahn, verklebt mit FDT Kleber U | ⑩ Z-Profil mit Versiegelung zur Pos 9 |
| ⑤ Dachbahn Rhepanol hfk, verklebt mit FDT Dachbahnenkleber | ⑪ Dauerelastische Versiegelung |
| ⑥ Randfixierung mit mit FDT Befestigungsprofil | ⑫ Wärmedämmverbundsystem mit Sockelschiene |