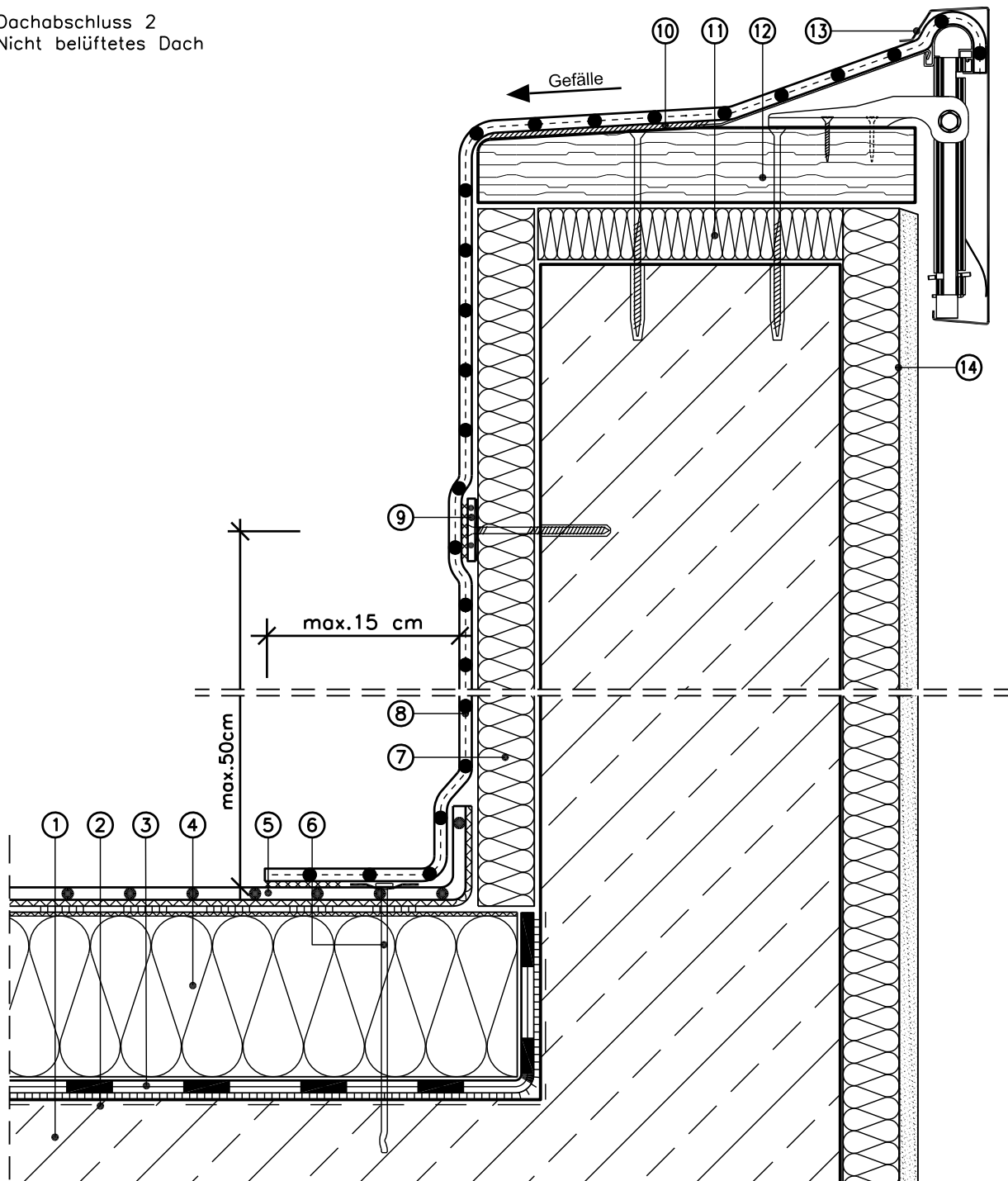


Planungsunterlagen Rhepanol hfk verklebt fixiert

Dachabschluss 2
Nicht belüftetes Dach



Maßstab 1:5 (Die für die Abdichtung relevanten Schichten sind überhöht dargestellt!)

- | | |
|---|--|
| ① Stahlbeton | ⑦ senkrechte Wärmedämmung |
| ② Kaltbitumenvoranstrich nach Erfordernis | ⑧ Rhepanol hsg-Anschlussstreifen |
| ③ Bituminöse Dampfsperre verklebt | ⑨ Zwischenfixierung mit FDT Anschlussblech |
| ④ Wärmedämmung Mineralwolle mineralvlieskaschiert Bondrock MV, verklebt verlegt | ⑩ Rhepanol-Kontaktkleber 50 |
| ⑤ Dachbahn Rhepanol hfk, streifenweise verklebt mit FDT Dachbahnenkleber | ⑪ Druckfeste Wärmedämmung |
| ⑥ Randfixierung mit Einzelbefestigern durch die Dachbahn | ⑫ imprägnierte Holzbohle |
| | ⑬ FDT Dachabschlussprofil Vario 250 |
| | ⑭ Wärmedämmverbundsystem |