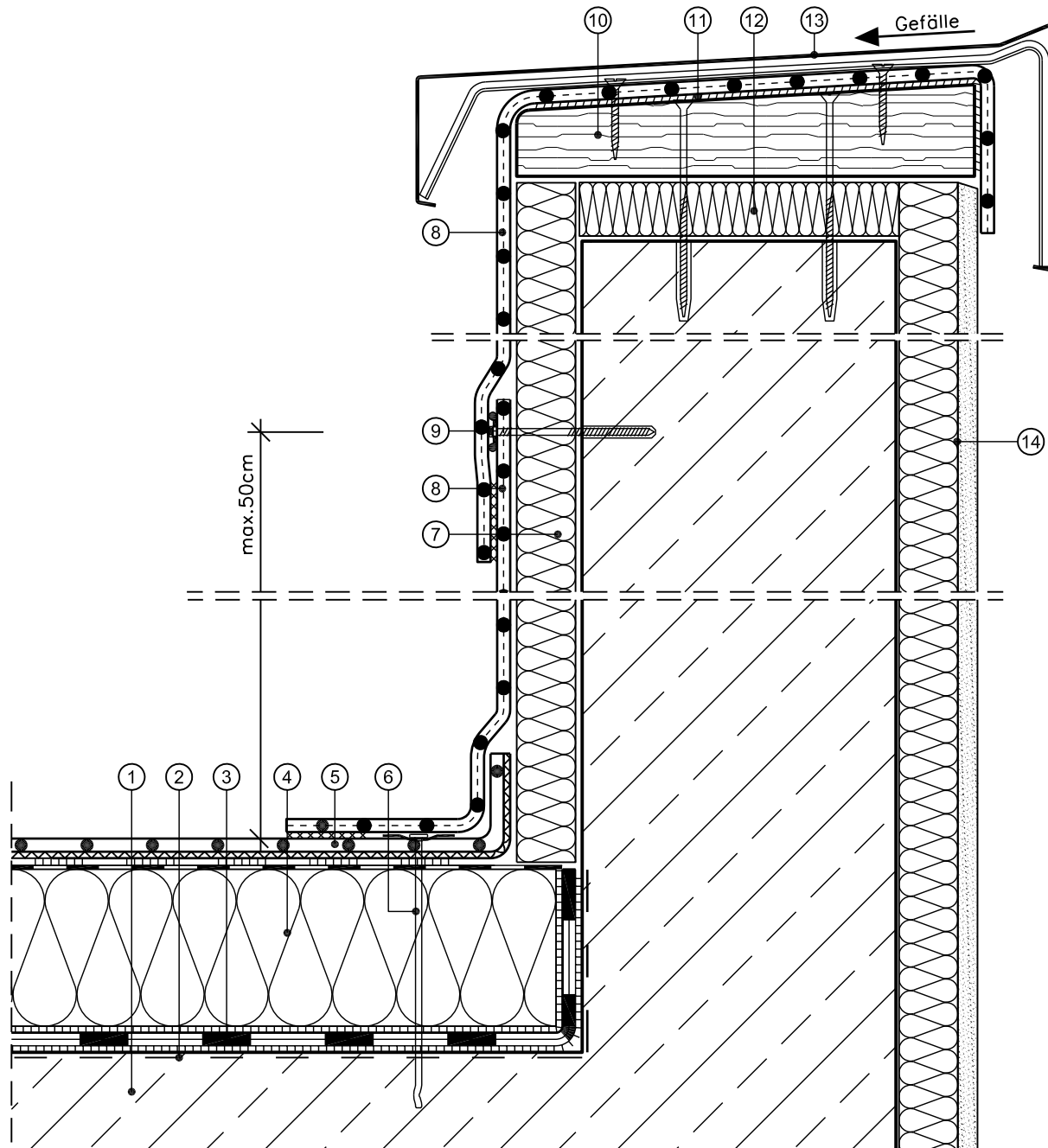


Planungsunterlagen Rhepanol hfk verklebt fixiert

Dachabschluss 1
Nicht belüftetes Dach



Maßstab 1:5 (Die für die Abdichtung relevanten Schichten sind überhöht dargestellt!)

- | | |
|--|--|
| ① Stahlbeton | ⑦ Mineralfaserdämmung |
| ② Kaltbitumenanstrich nach Erfordernis | ⑧ Rhepanol hsg-Anschlussstreifen |
| ③ Bituminöse Dampfsperre verklebt | ⑨ Zwischenfixierung mit FDT Befestigungsprofil |
| ④ Wärmedämmung aus EPS, kaschiert mit Bitumenbahn, verklebt mit FDT Kleber U | ⑩ Imprägnierte Holzbohle |
| ⑤ Rhepanol hfk, verklebt mit FDT Dachbahnkleber | ⑪ Rhepanol-Kontaktkleber 50 |
| ⑥ Randfixierung mit Einzelbefestigern durch die Dachbahn | ⑫ Druckfeste Wärmedämmung |
| | ⑬ Mauerabdeckung |
| | ⑭ Wärmedämmverbundsystem |