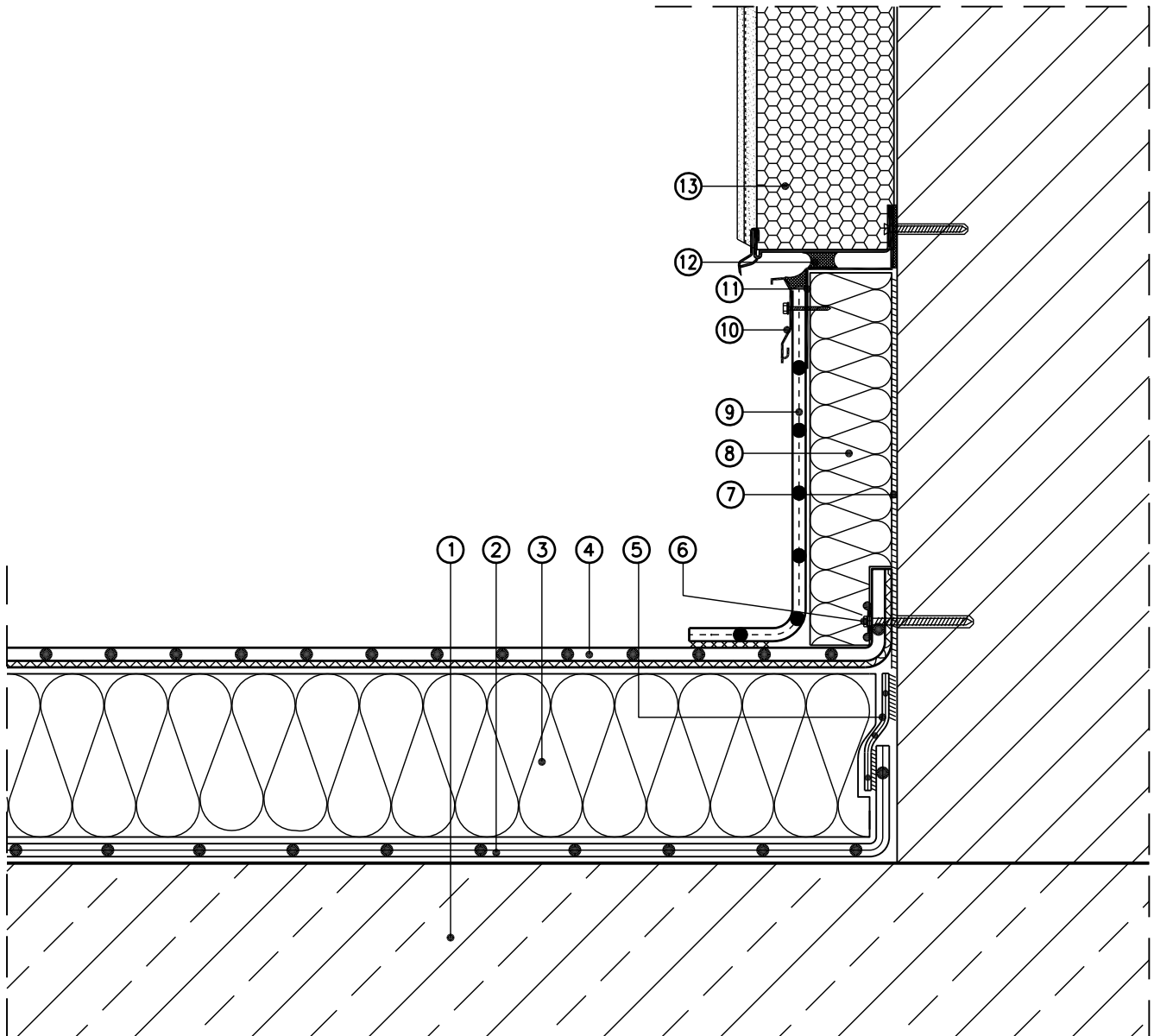


Planungsunterlagen

Rhepanol hfk mechanisch befestigt

Wandanschluss Wärmedämmverbundsystem
 Randbefestigung mit FDT Befestigungsprofil
 Nicht belüftetes Dach



Maßstab 1 : 5 (Die für die Abdichtung relevanten Schichten sind überhöht dargestellt)

- | | |
|---|--|
| ① Stahlbeton | ⑦ Verklebung |
| ② FDT Dampfsperre fk
(Schutzlage auf Beton nach Erfordernis) | ⑧ Senkrechte Wärmedämmschicht |
| ③ Wärmedämmschicht | ⑨ Rhepanol hsg-Anschlussstreifen |
| ④ Dachbahn Rhepanol hfk, mech. befestigt | ⑩ FDT Alu-Wandanschlussprofil |
| ⑤ FDT Verbindungsband für FDT Dampfsperre fk | ⑪ Z-Profil mit Versiegelung zur Pos 10 |
| ⑥ Randbefestigung mit FDT Befestigungsprofil | ⑫ Dauerelastische Versiegelung |
| | ⑬ Wärmedämmverbundsystem mit Sockelschiene |