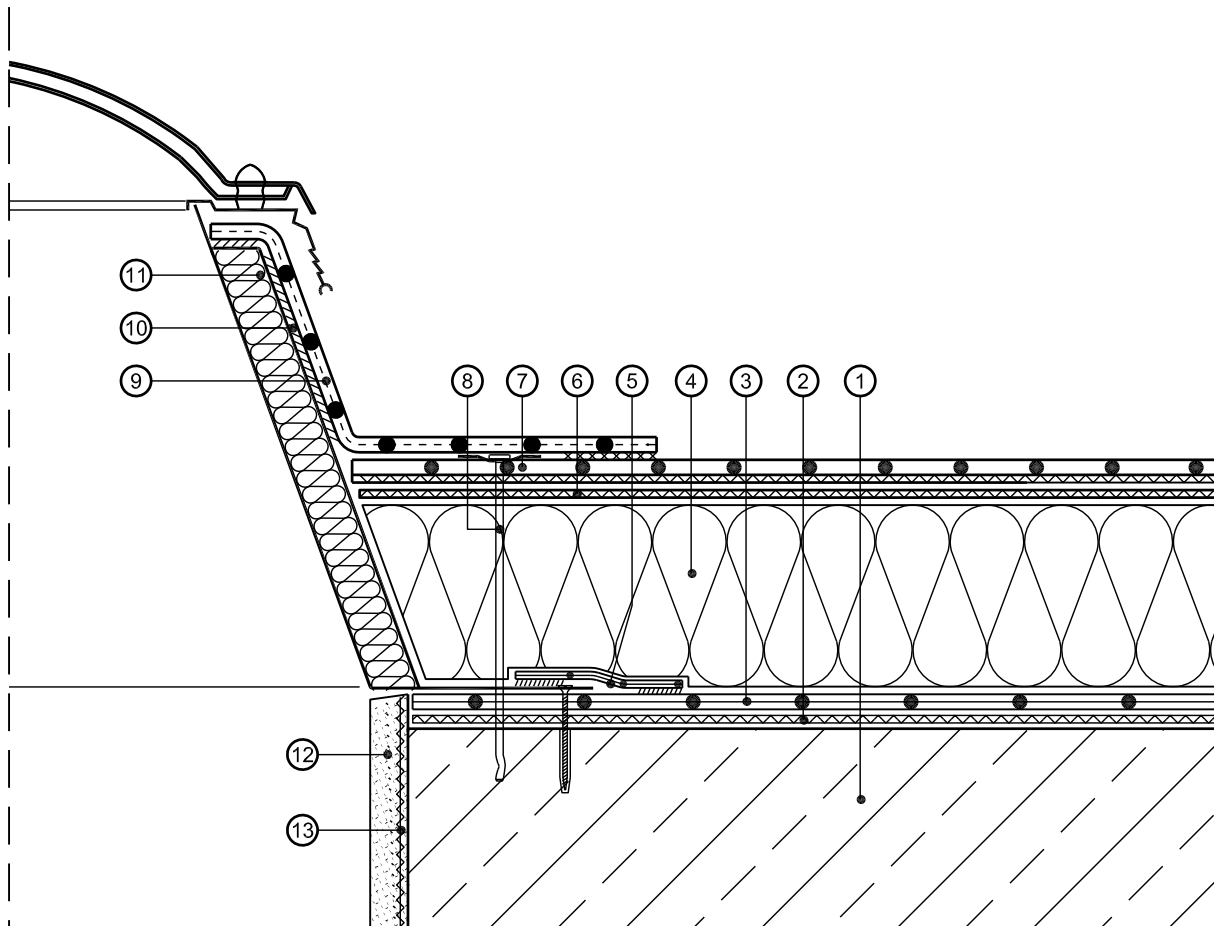


Planungsunterlagen Rhepanol hfk mechanisch befestigt

Lichtkuppelanschluss
Nicht belüftetes Dach



Maßstab 1:5 (Die für die Abdichtung relevanten Schichten sind überhöht dargestellt!)

- | | |
|---|---|
| ① Stahlbeton | ⑧ Randfixierung mit Einzelbefestiger durch die Dachbahn |
| ② Schutzlage auf Beton (z.B. FDT Kuststoffvlies 300g/m ²) | ⑨ Rhepanol hsg-Anschlussstreifen |
| ③ FDT Dampfsperre fk | ⑩ Rhepanol-Kontaktkleber 50 |
| ④ Wärmedämmung EPS | ⑪ Lichtkuppel-Aufsetzkranz |
| ⑤ FDT-Verbindungsband für Dampfsperre fk | ⑫ Putz |
| ⑥ FDT Rohglasvlies 120g/m ² | ⑬ Putzträger |
| ⑦ Dachbahn Rhepanol hfk, mechanisch befestigt | |