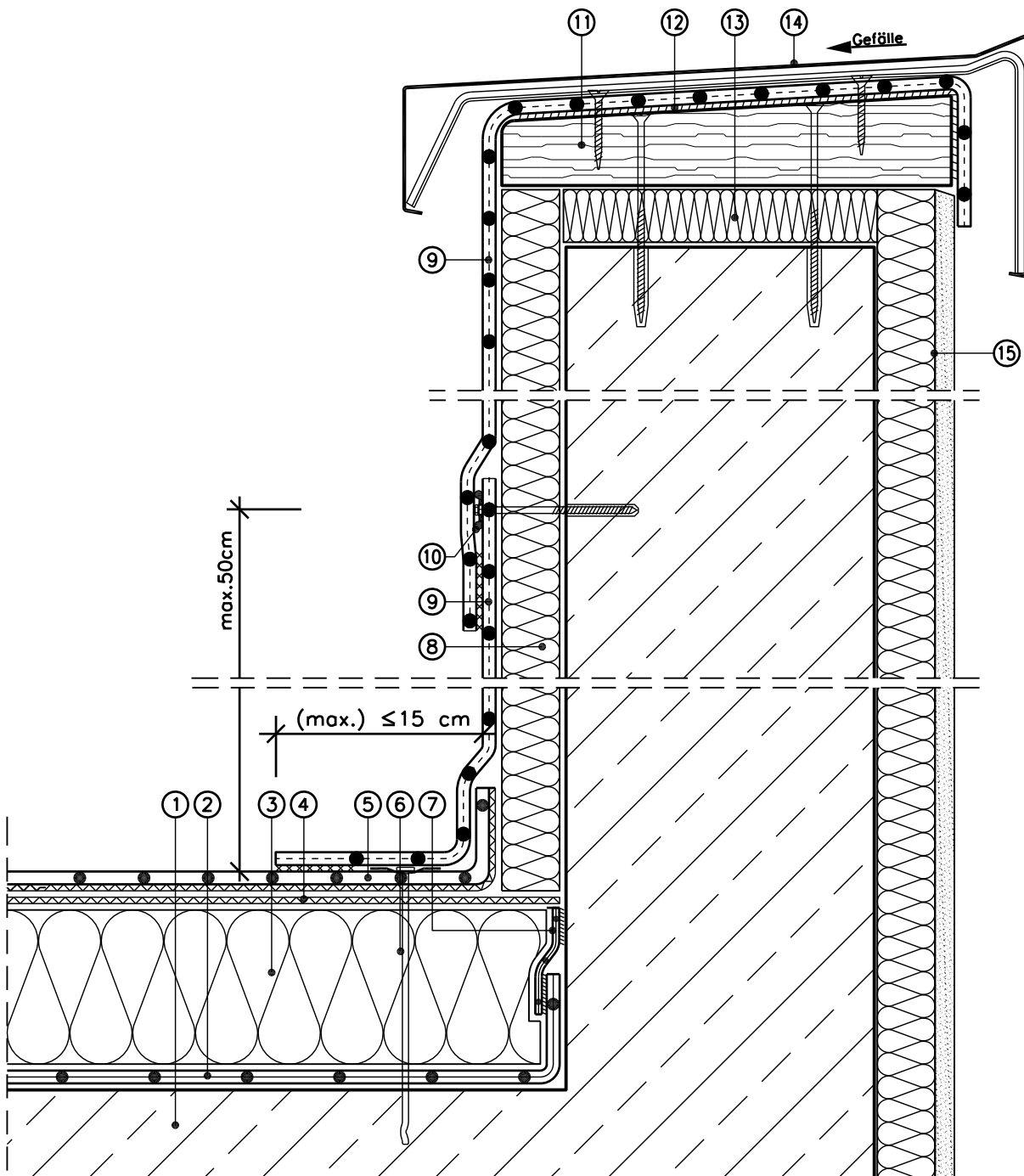


Planungsunterlagen Rhepanol hfk mechanisch befestigt

Dachabschluss 2
Nicht belüftetes Dach



Maßstab 1:5 (Die für die Abdichtung relevanten Schichten sind überhöht dargestellt!)

- | | |
|---|--|
| ① Stahlbeton | ⑧ senkrechte Wärmedämmung |
| ② FDT Dampfsperre fk
(Schutzlage auf Beton nach Erfordernis) | ⑨ Rhepanol hsg-Anschlussstreifen |
| ③ Wärmedämmung EPS | ⑩ Zwischenbefestigung mit FDT Befestigungsprofil |
| ④ FDT Rohglasvlies 120g/m ² | ⑪ Imprägnierte Holzbohle |
| ⑤ Dachbahn Rhepanol hfk, mechanisch befestigt | ⑫ Rhepanol-Kontaktkleber 50 |
| ⑥ Randfixierung mit Einzelbefestiger
durch die Dachbahn | ⑬ Druckfeste Wärmedämmung |
| ⑦ FDT Verbindungsband für Dampfsperre fk | ⑭ Mauerabdeckung |
| | ⑮ Wärmedämmverbundsystem |