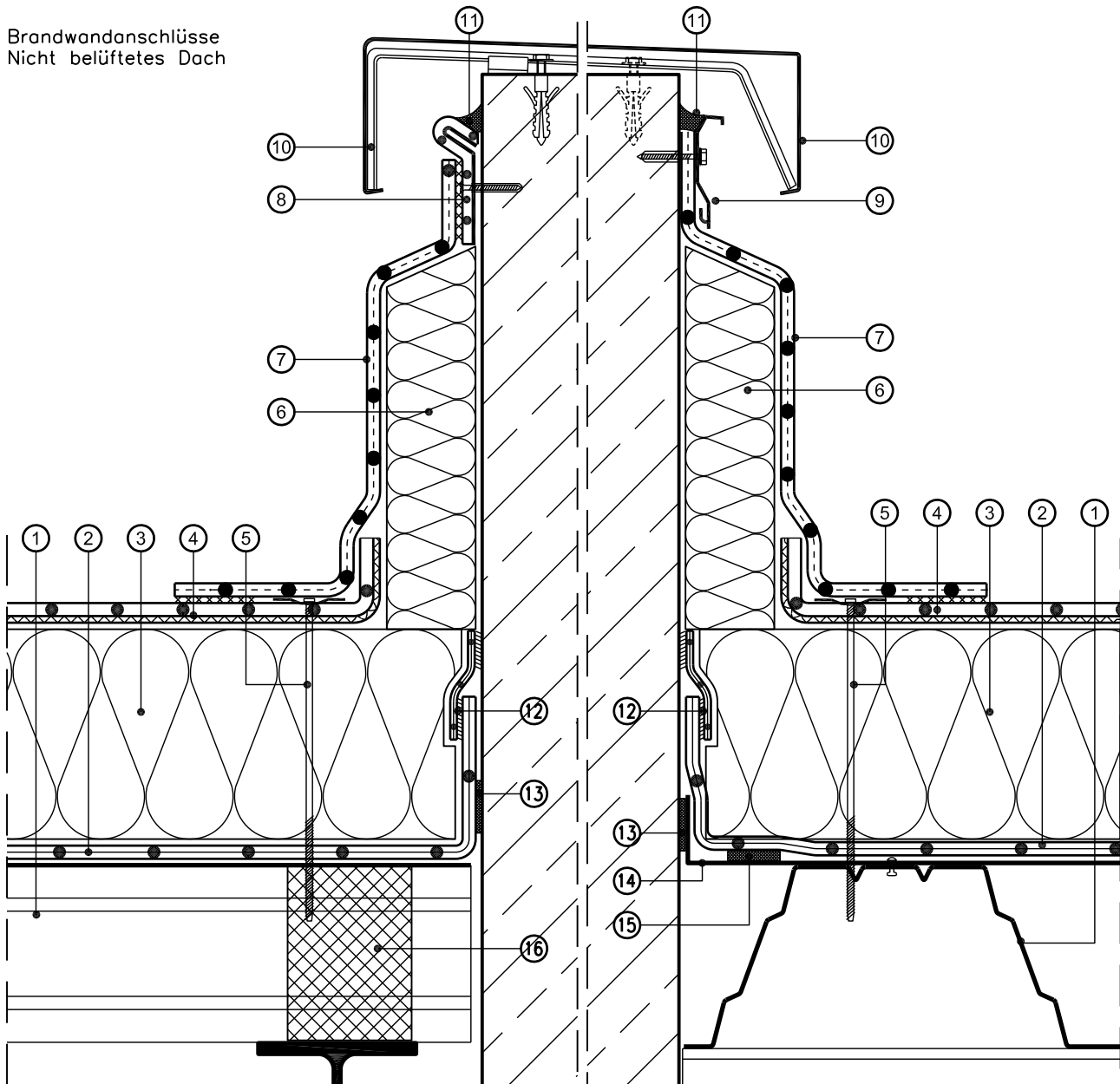


Planungsunterlagen Rhepanol hfk mechanisch befestigt

Brandwandanschlüsse
Nicht belüftetes Dach



Maßstab 1 : 5 (Die für die Abdichtung relevanten Schichten sind überhöht dargestellt)

- | | |
|---|---|
| ① Stahltrapezprofile, korrosionsgeschützt | ⑨ FDT Alu-Wandanschlussprofil |
| ② Dampfsperre PE 0,25 mm, DIN 18234-2 (z.B. FDT Dampfsperre PE) | ⑩ Brandwandabdeckung |
| ③ Wärmedämmung Mineralwolle (MW) nach DIN 18234-2 | ⑪ FDT Dichtungsmasse A |
| ④ Dachbahn Rhepanol hfk, mechanisch befestigt | ⑫ FDT Verbindungsband für Dampfsperre PE |
| ⑤ Randbefestigung mit Einzelbefestigern (4 Stck/m) | ⑬ Kompriband |
| ⑥ senkrechte Wärmedämmung Mineralwolle (MW) | ⑭ Winkelblech |
| ⑦ Rhepanol hsg - Anschlussstreifen bis Oberkante hochführen | ⑮ FDT Nahtband für Dampfsperre nach DIN 18234-2 |
| ⑧ oberer Abschluss Rhepanol Anschlussblech | ⑯ Sickenfüller |