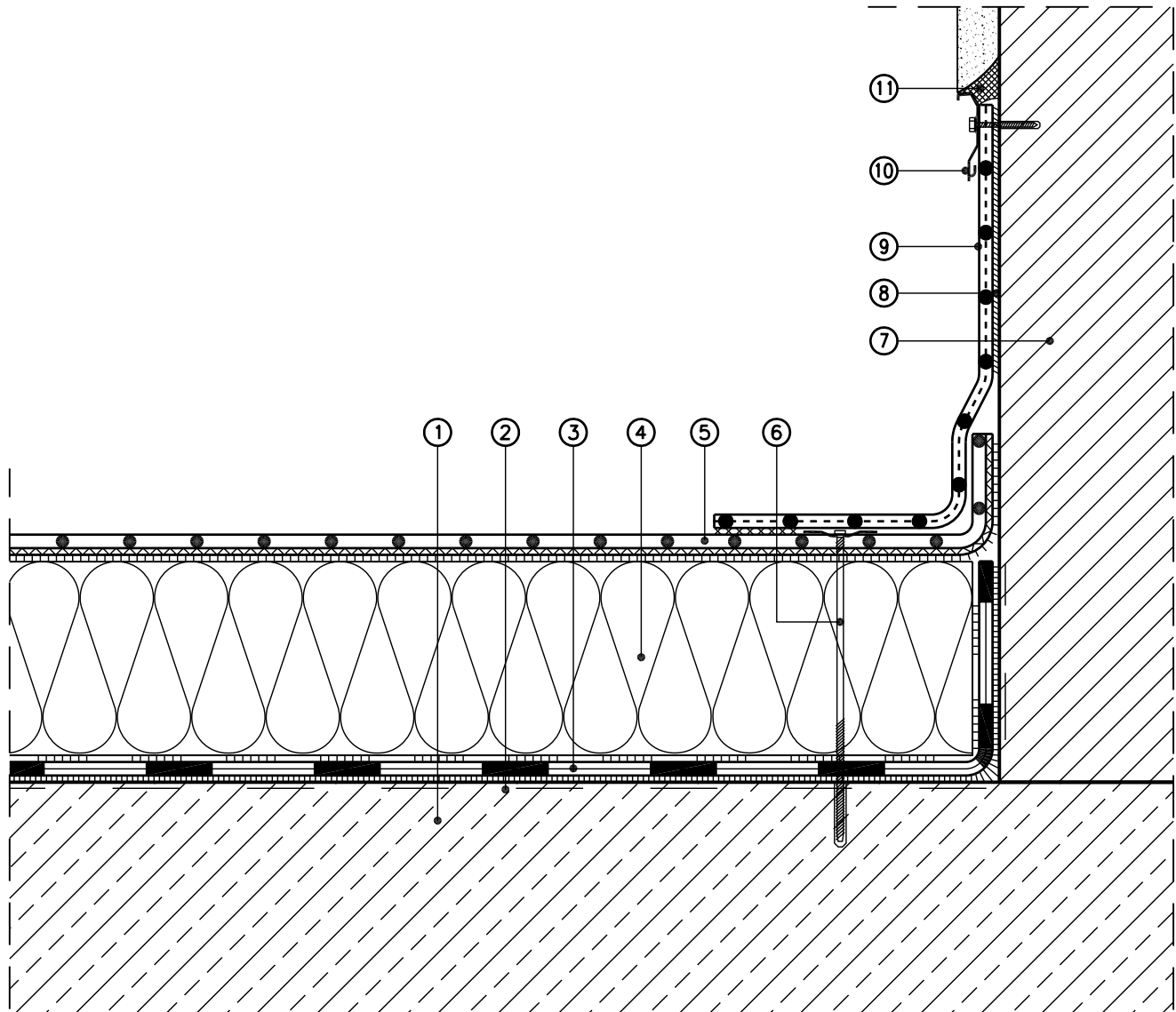


Planungsunterlagen

Rhepanol hfk-sk vollflächig selbstklebend

Wandanschluss
Nicht belüftetes Dach



Maßstab 1 : 5 (Die für die Abdichtung relevanten Schichten sind überhöht dargestellt)

- | | |
|--|----------------------------------|
| ① Betondecke | ⑦ Mauerwerk |
| ② Kaltbitumenvoranstrich nach Erfordernis | ⑧ Rhepanol-Kontaktkleber 50 |
| ③ bituminöse Dampfsperre verklebt | ⑨ Rhepanol hsg Anschlussstreifen |
| ④ Wärmedämmung EPS, verklebt mit FDT Kleber U | ⑩ FDT Alu-Wandanschlussprofil |
| ⑤ Dachbahn Rhepanol hfk-sk, mit Grundierung sk-W | ⑪ FDT Dichtungsmasse A oder S |
| ⑥ Randfixierung mit Einzelbefestiger durch die Dachbahn (4St./m) | |