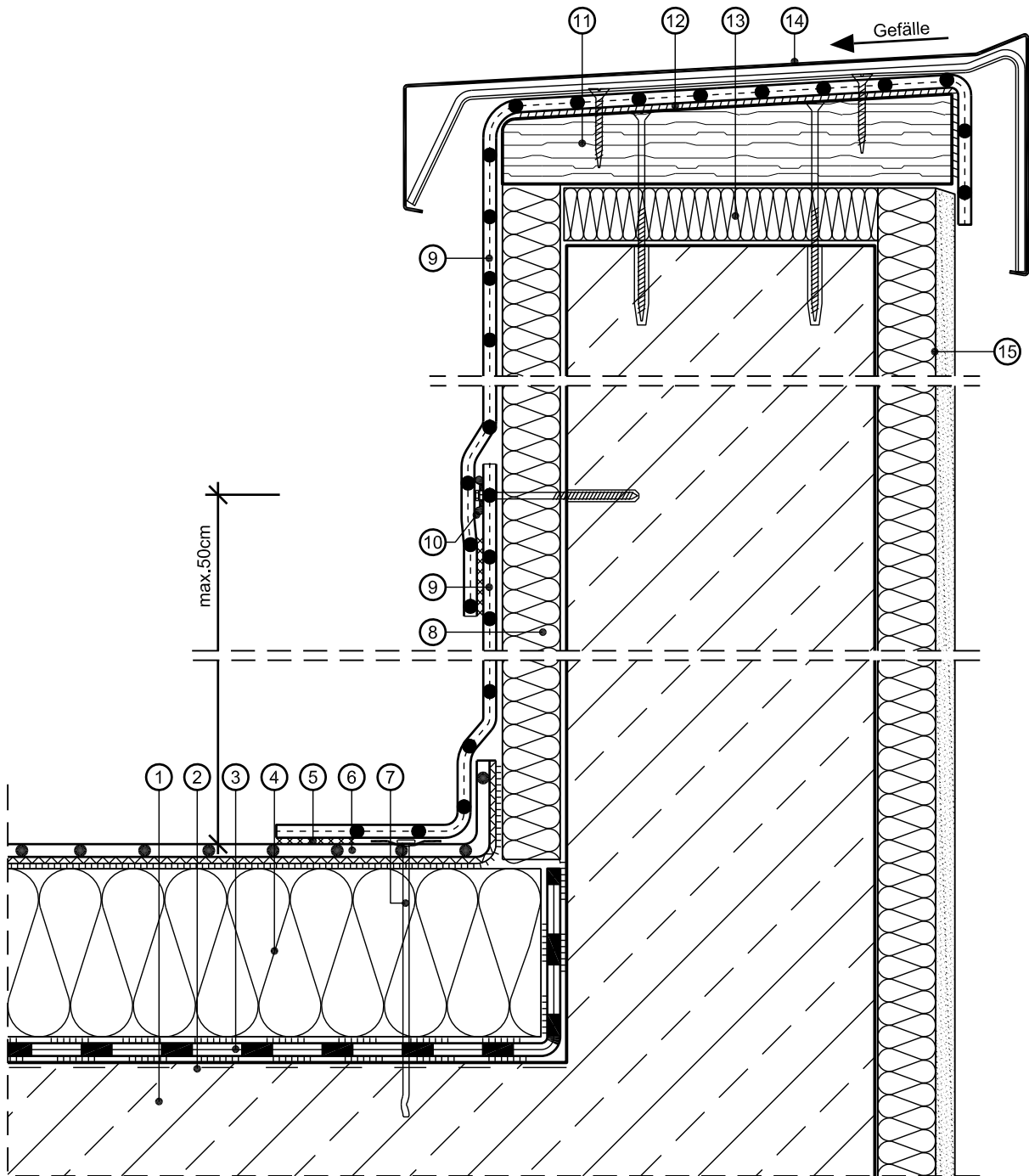


Planungsunterlagen Rhepanol hfk-sk vollflächig selbstklebend

Dachabschluss
Nicht belüftetes Dach



Maßstab 1:5 (Die für die Abdichtung relevanten Schichten sind überhöht dargestellt!)

- | | |
|---|--|
| ① Stahlbeton | ⑧ senkrechte Wärmedämmung |
| ② Kaltbitumenanstrich nach Erfordernis | ⑨ Rhepanol hsg-Anschlussstreifen |
| ③ Bituminöse Dampfsperre verklebt | ⑩ Zwischenbefestigung mit FDT Befestigungsprofil |
| ④ Wärmedämmung EPS, verklebt mit FDT Kleber U | ⑪ Imprägnierte Holzbohle |
| ⑤ Heißluftverschweißte Naht | ⑫ Rhepanol-Kontaktkleber 50 |
| ⑥ Dachbahn Rhepanol hfk-sk, mit Grundierung sk-W | ⑬ Druckfeste Wärmedämmung |
| ⑦ Randfixierung mit Einzelbefestiger durch die Dachbahn | ⑭ Mauerabdeckung |
| | ⑮ Wärmedämmverbundsystem |