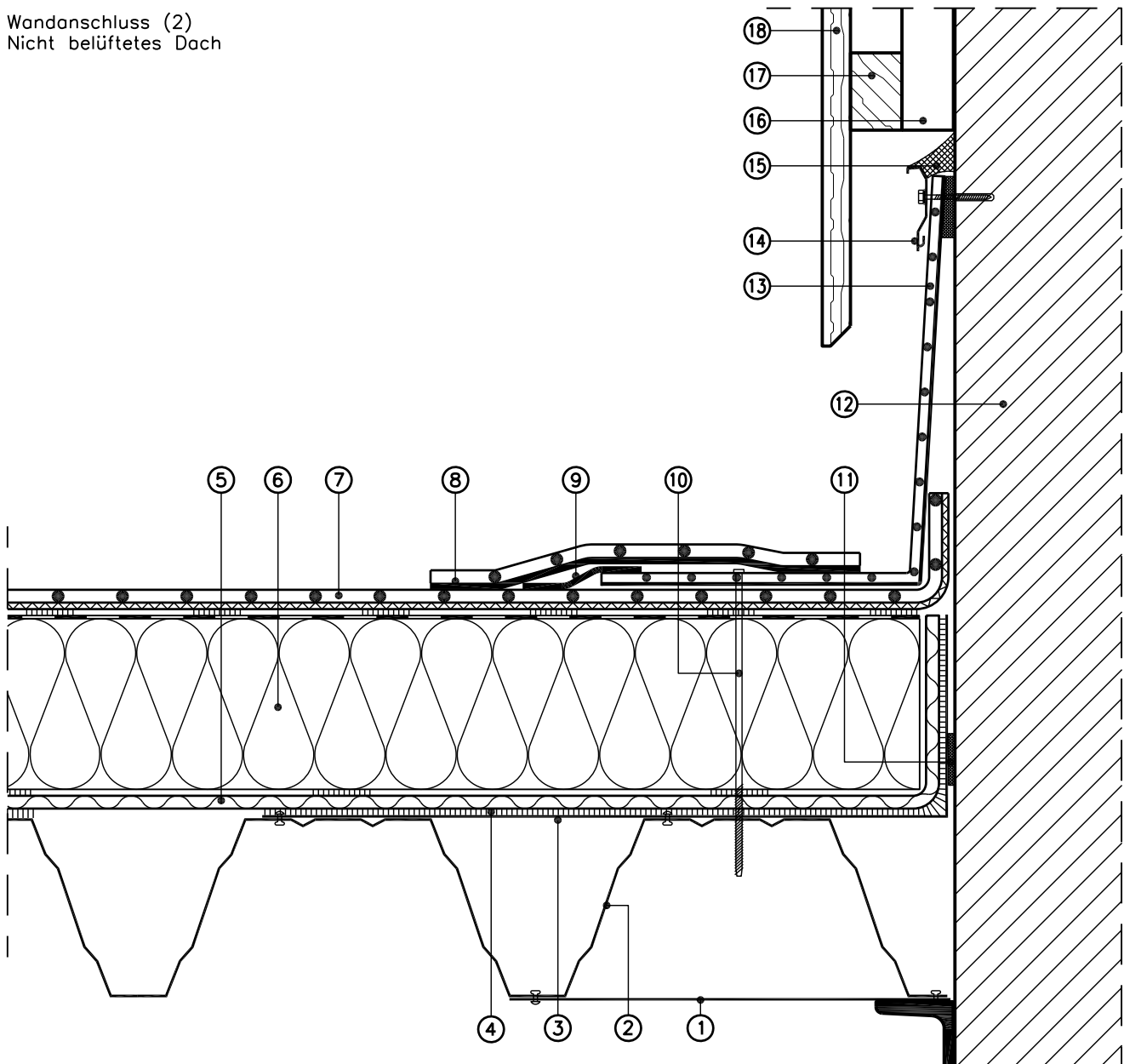


# Planungsunterlagen Rhepanol fk verklebt fixiert

Wandanschluss (2)  
Nicht belüftetes Dach



Maßstab 1 : 5 (Die für die Abdichtung relevanten Schichten sind überhöht dargestellt)

- |  |  |
|--|--|
| ① Versteifungsblech  | ⑨ FDT-Klebeband  |
| ② Stahlprofilbleche, korrosionsgeschützt                                 | ⑩ Randfixierung mit Einzelbefestigern durch das Rhepanol-Anschlussblech (4 Stck/m) |
| ③ Stützwinkel  | ⑪ Kompriband als Luftsperr   |
| ④ Kaltbitumenvoranstrich nach Erfordernis                                | ⑫ Mauerwerk  |
| ⑤ Dampfsperrschicht  | ⑬ Rhepanol-Anschlussblech  |
| ⑥ Wärmedämmschicht EPS, kaschiert mit Bitumenbahn, verklebt mit Kleber U | ⑭ FDT-Wandanschlussprofil  |
| ⑦ Rhepanol fk, verklebt mit FDT Dachbahnkleber oder Rhepanol-Kleber 90   | ⑮ FDT-Dichtungsmasse A oder S  |
| ⑧ Rhepanol-Abdeckband  | ⑯ Lattung  |
|  | ⑰ Konterlattung  |
|  | ⑱ vorgehängte Fassade  |