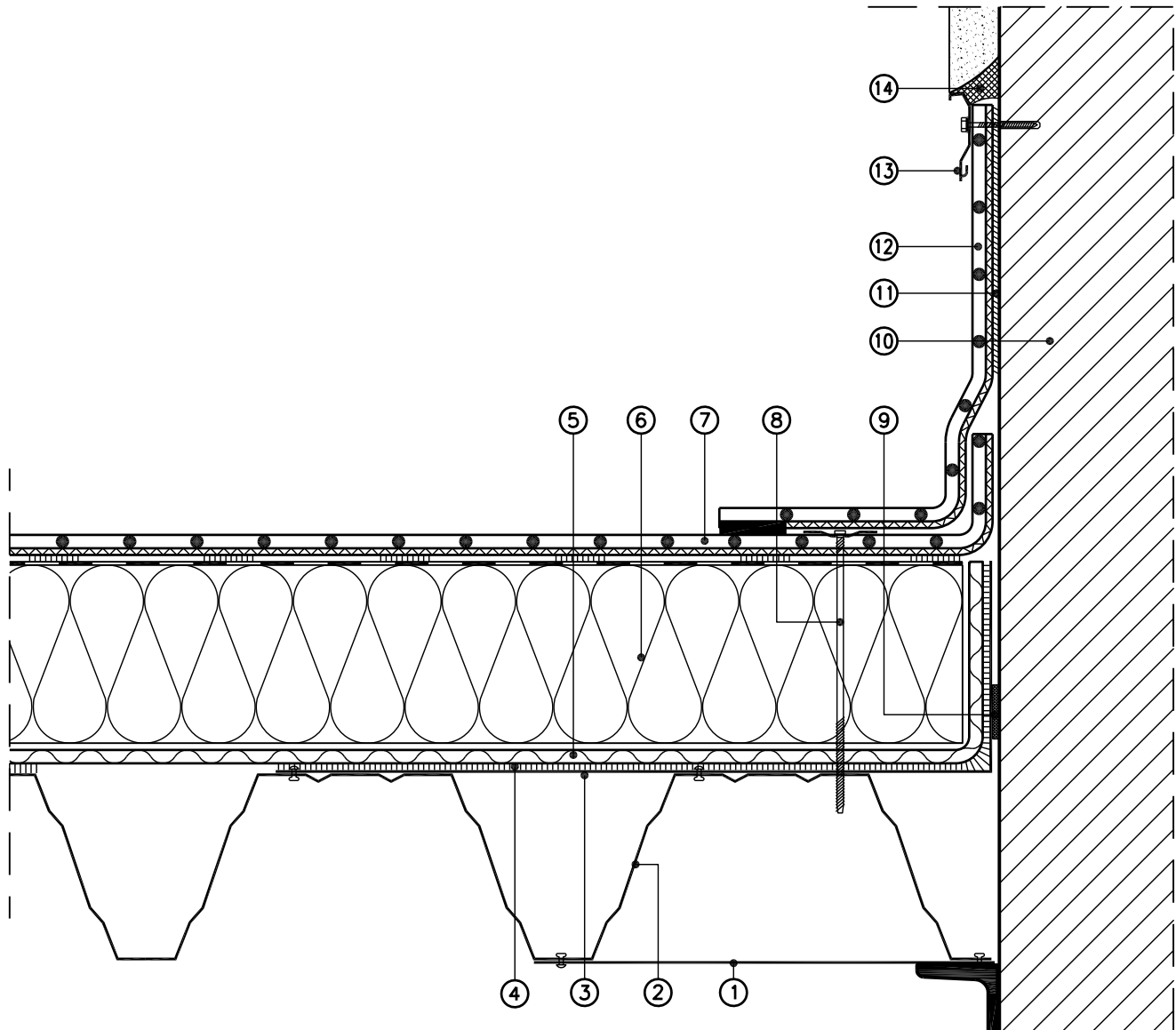


# Planungsunterlagen

## Rhepanol fk verklebt fixiert

Wandanschluss (1)  
Nicht belüftetes Dach



Maßstab 1 : 5 (Die für die Abdichtung relevanten Schichten sind überhöht dargestellt)

- |  |   |
|--|---|
| ① Versteifungsblech  | ⑧ Randfixierung mit Einzelbefestigern durch die Dachbahn (4St./m) |
| ② Stahlprofilbleche, korrosionssgeschützt                                      | ⑨ Kompriband als Luftsperr  |
| ③ Stützwinkel  | ⑩ Mauerwerk   |
| ④ Kaltbitumenvoranstrich nach Erfordernis                                      | ⑪ Rhepanol-Kontaktkleber 50                                       |
| ⑤ Dampfsperrschicht  | ⑫ Rhepanol fk-Anschlussstreifen                                   |
| ⑥ Wärmedämmschicht, z.B. EPS, kaschiert mit Bitumenbahn, verklebt mit Kleber U | ⑬ FDT-Alu-Wandanschlussprofil Classic                             |
| ⑦ Rhepanol fk, verklebt mit FDT Dachbahnkleber oder Rhepanol-Kleber 90         | ⑭ FDT-Dichtungsmasse A oder S                                     |