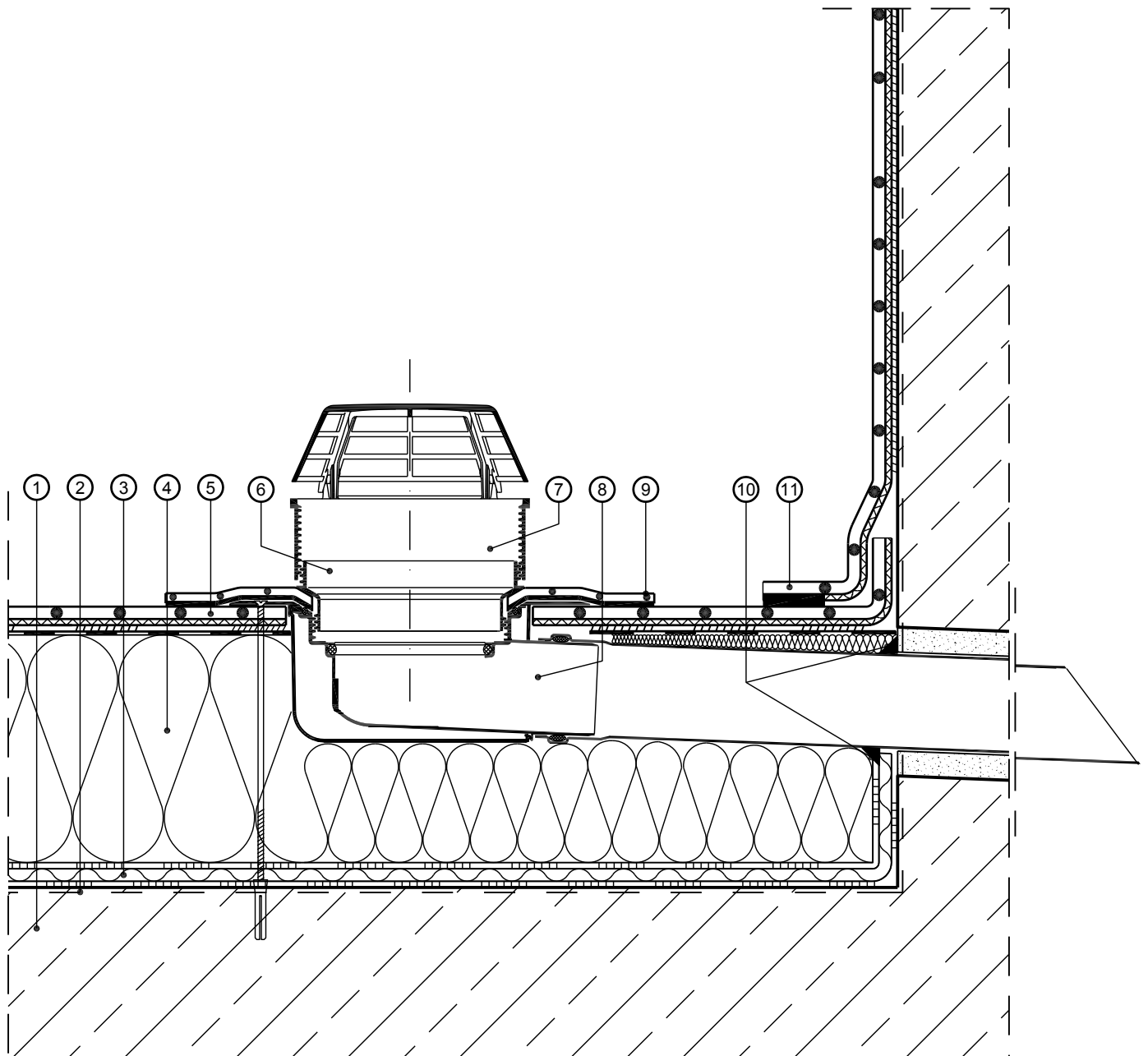


# Planungsunterlagen Rhepanol fk verklebt verlegt

VarioGully abgewinkelt DN 70 mit Notüberlaufstutzen  
Nicht belüftetes Dach



Maßstab 1:5 (Die für die Abdichtung relevanten Schichten sind überhöht dargestellt!)

- |   |  |
|---|--|
| ① Stahlbeton  | ⑥ FDT Notüberlaufstutzen Unterteil         |
| ② Kaltbitumenvoranstrich nach Erfordernis                       | ⑦ FDT Notüberlaufstutzen Oberteil          |
| ③ Dampfsperrschicht   | ⑧ FDT VarioGully abgewinkelt DN70          |
| ④ Wärmedämmschicht, z.B. EPS, kaschiert mit Bitumenbahn         | ⑨ Rhepanol-fk-Manschette, quellverschweißt |
| ⑤ Dachbahn Rhepanol fk, verklebt verlegt mit FDT Dachbahnkleber | ⑩ Dichtungsmasse                           |
|   | ⑪ Rhepanol fk-Anschlussstreifen            |