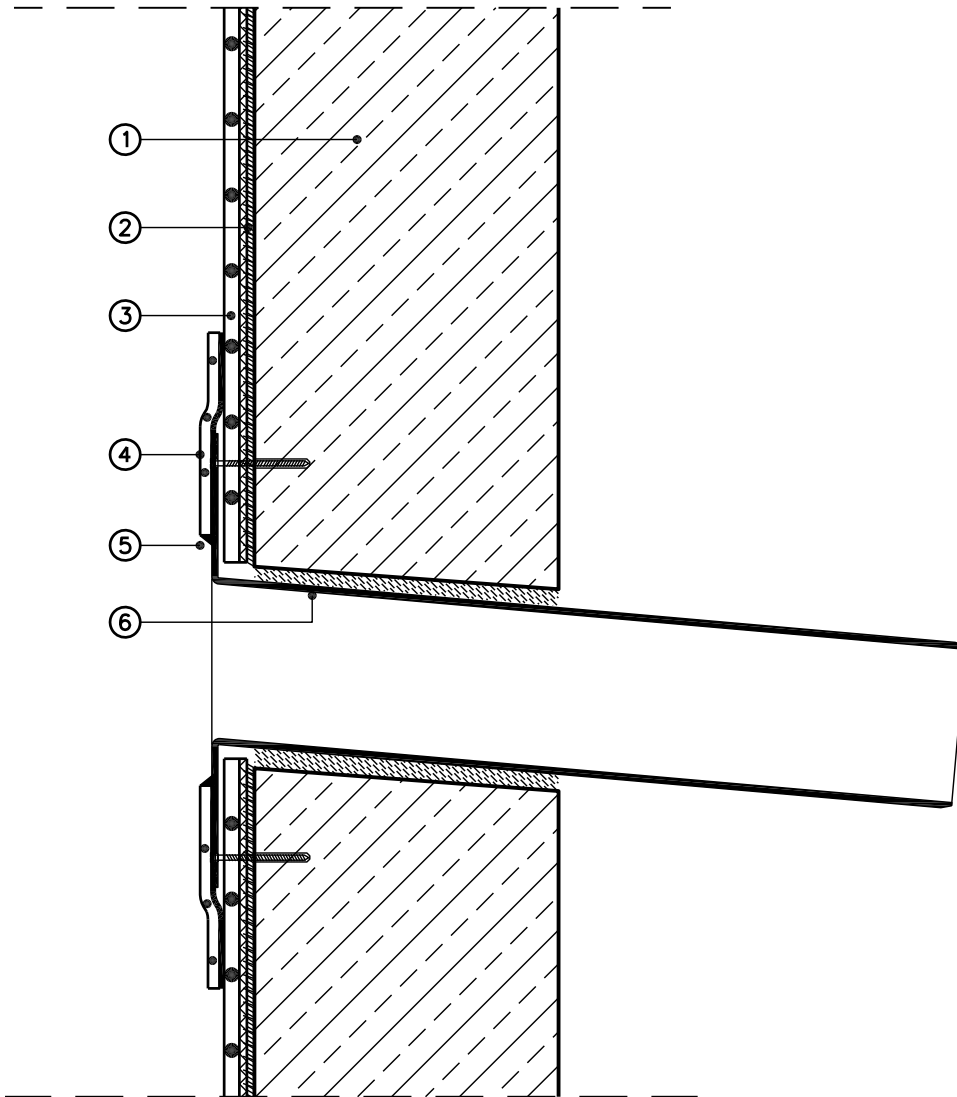


Planungsunterlagen Rhepanol fk

Rhepanol-Notüberlauf Attika



Maßstab 1 : 5 (Die für die Abdichtung relevanten Schichten sind überhöht dargestellt)

- | | |
|---|-------------------|
| ① Stahlbeton Attika | ⑤ Rhepanol-Paste |
| ② Rhepanol-Kontaktkleber 50 | ⑥ FDT Notüberlauf |
| ③ Dachbahn Rhepanol fk, verklebt | |
| ④ Rhepanol fk-Manschette im Dichtrandsystem | |