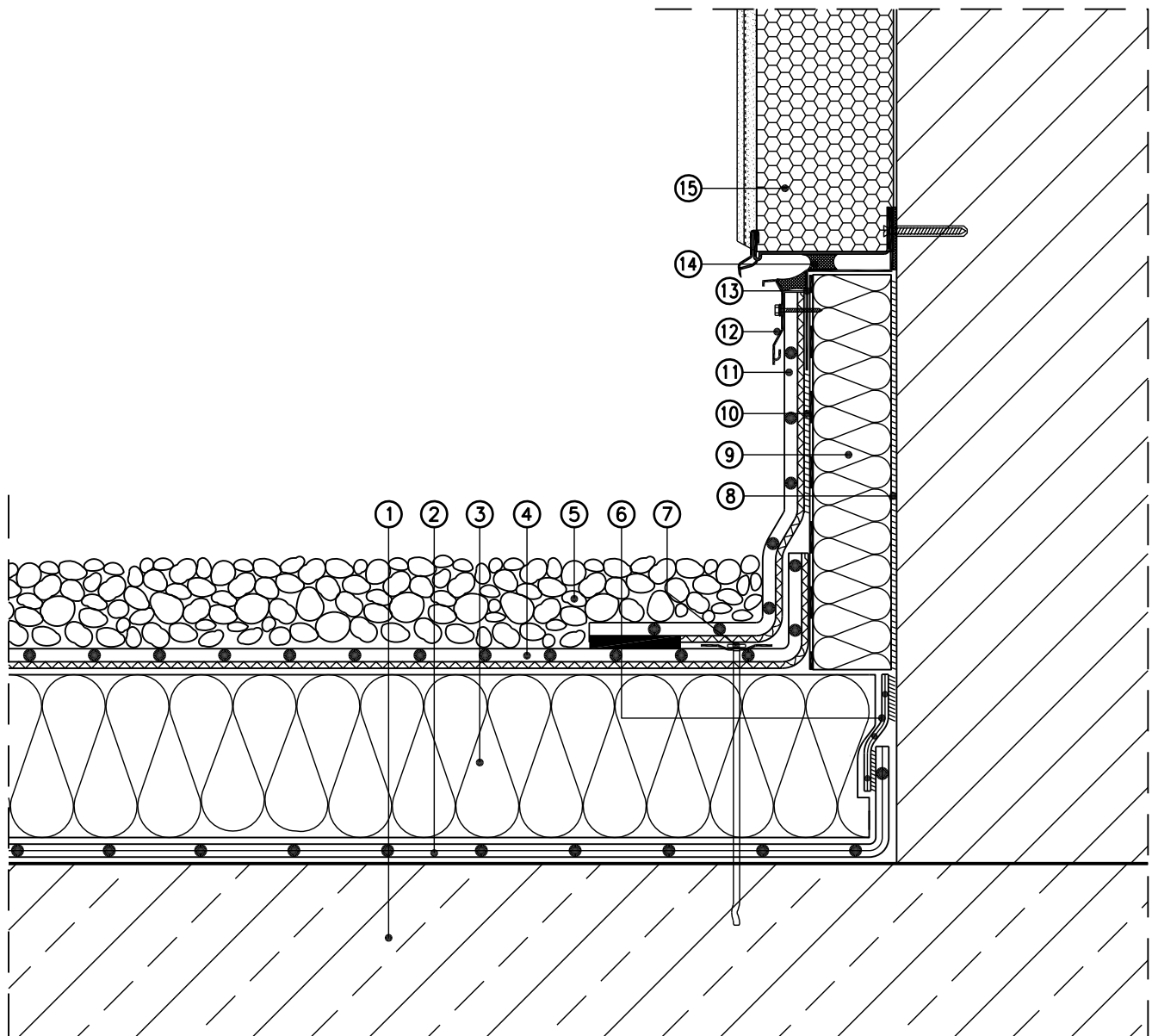


# Planungsunterlagen

## Rhepanol fk lose verlegt mit Auflast

Wandanschluss Wärmedämmverbundsystem  
Nicht belüftetes Dach



Maßstab 1 : 5 (Die für die Abdichtung relevanten Schichten sind überhöht dargestellt)

- |   |  |
|---|--|
| ① Stahlbeton  | ⑧ Verklebung   |
| ② FDT Dampfsperre fk<br>(Schutzlage auf Beton nach Erfordernis) | ⑨ Wärmedämmschicht aus EPS<br>kaschiert mit Bitumen-Dachbahn |
| ③ Wärmedämmschicht  | ⑩ Rhepanol-Kontaktkleber 50                                  |
| ④ Dachbahn Rhepanol fk, lose verlegt                            | ⑪ Rhepanol fk-Anschlussstreifen                              |
| ⑤ mind. 5 cm Kiesschüttung<br>Rundkorn 16/32 mm                 | ⑫ FDT Alu-Wandanschlussprofil Classic                        |
| ⑥ FDT Verbindungsband für FDT Dampfsperre fk                    | ⑬ Z-Profil mit Versiegelung zur Pos 12                       |
| ⑦ Randbefestigung mit Einzelbefestigern<br>durch die Dachbahn   | ⑭ dauerel. Versiegelung                                      |
|   | ⑮ Wärmedämmverbundsystem mit Sockelschiene                   |