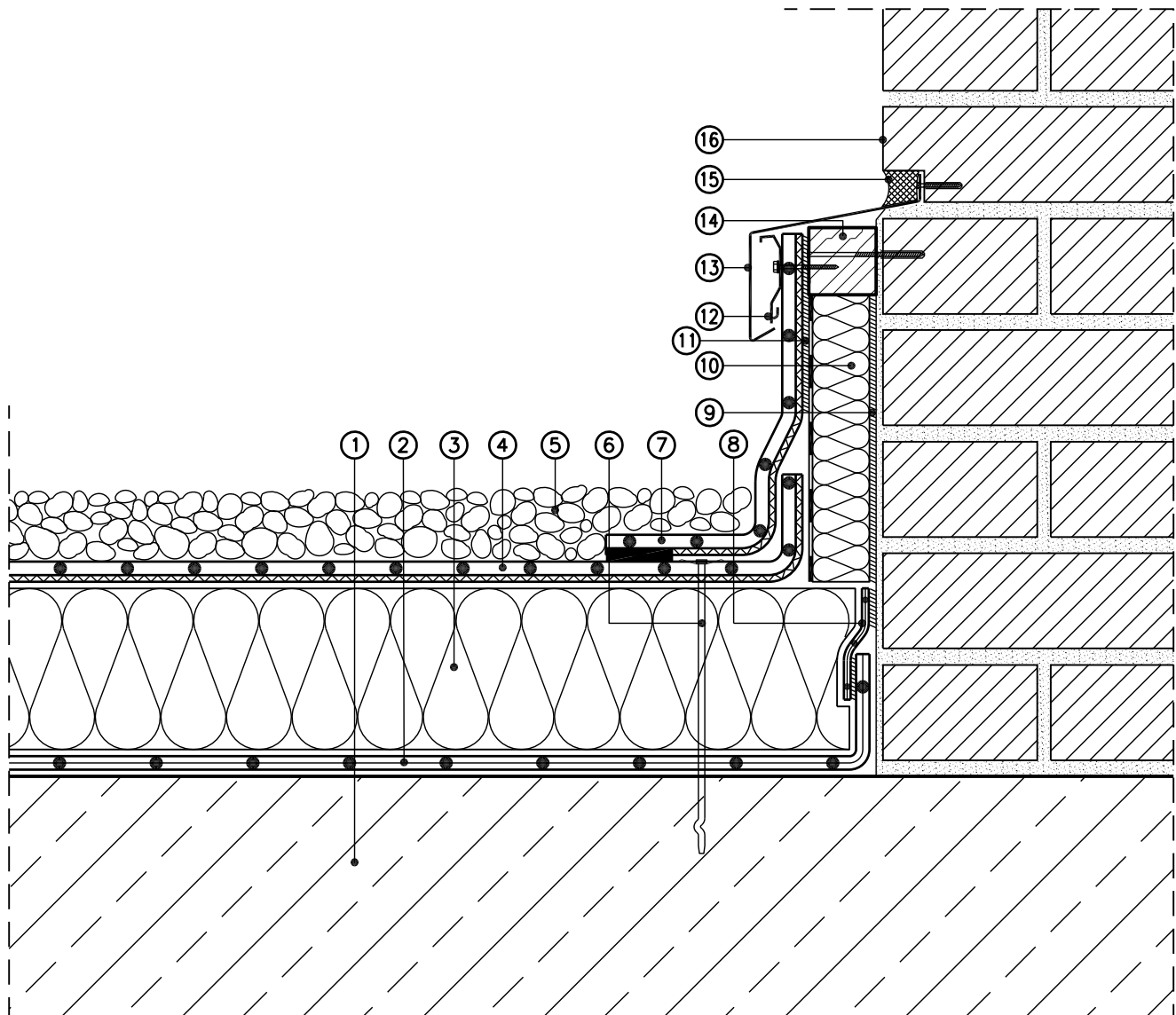


Planungsunterlagen

Rhepanol fk lose verlegt mit Auflast

Wandanschluss
Nicht belüftetes Dach



Maßstab 1:5 (Die für die Abdichtung relevanten Schichten sind überhöht dargestellt!)

- | | |
|---|--|
| ① Stahlbeton | ⑨ Verklebung |
| ② FDT Dampfsperre fk (Schutzlage auf Beton nach Erfordernis) | ⑩ Wärmedämmschicht aus EPS kaschiert mit Bitumen-Dachbahn |
| ③ Wärmedämmschicht | ⑪ Rhepanol-Kontaktkleber 50 |
| ④ Dachbahn Rhepanol fk, lose verlegt | ⑫ FDT Alu-Wandanschlussprofil Classic |
| ⑤ mind. 5cm Kiesschüttung Rundkorn 16/32 mm | ⑬ Überhangstreifen |
| ⑥ Randfixierung mit Einzelbefestigern durch die Dachbahn | ⑭ imprägnierte Holzbohle (Salzbasis) |
| ⑦ Rhepanol fk-Anschlussstreifen | ⑮ FDT Dichtungsmasse A oder S |
| ⑧ FDT Verbindungsband für FDT Dampfsperre fk | ⑯ Mauerwerk, im Anschlussbereich mit Putz |