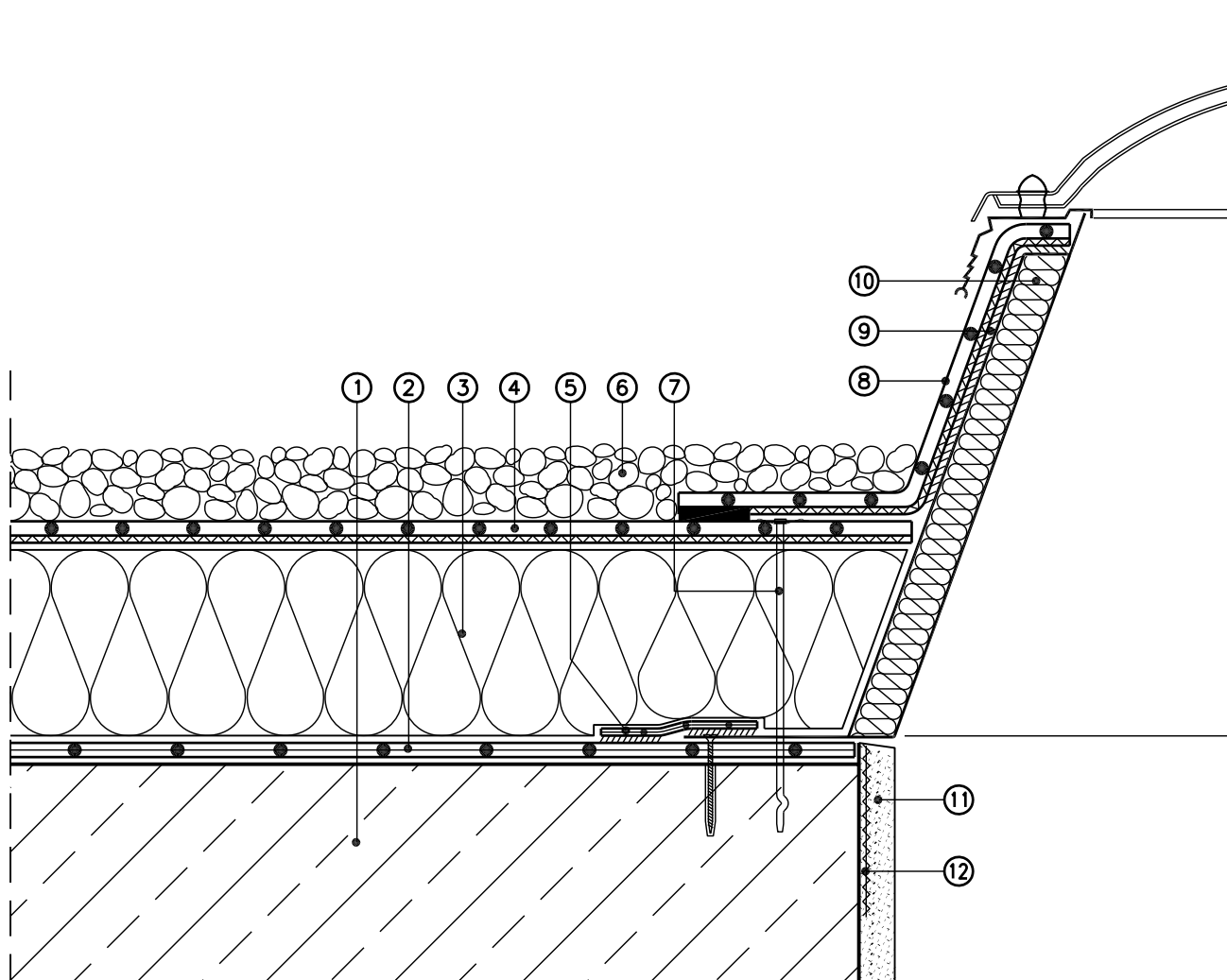


Planungsunterlagen

Rhepanol fk lose verlegt mit Auflast

Lichtkuppelanschluss
Nicht belüftetes Dach



Maßstab 1:5 (Die für die Abdichtung relevanten Schichten sind überhöht dargestellt!)

- | | |
|--|--|
| ① Stahlbeton | ⑦ Randfixierung mit Einzelbefestigern durch die Dachbahn |
| ② FDT Dampfsperre fk (Schutzlage auf Beton nach Erfordernis) | ⑧ Rhepanol fk-Anschlussstreifen |
| ③ Wärmedämmschicht aus EPS kaschiert mit Bitumen-Dachbahn | ⑨ Rhepanol-Kontaktkleber 50 |
| ④ Dachbahn Rhepanol fk, lose verlegt | ⑩ Lichtkuppel-Aufsetzkranz |
| ⑤ FDT Verbindungsband für FDT Dampfsperre fk | ⑪ Putz |
| ⑥ mind. 5cm Kiesschüttung Rundkorn 16/32 mm | ⑫ Putzträger |