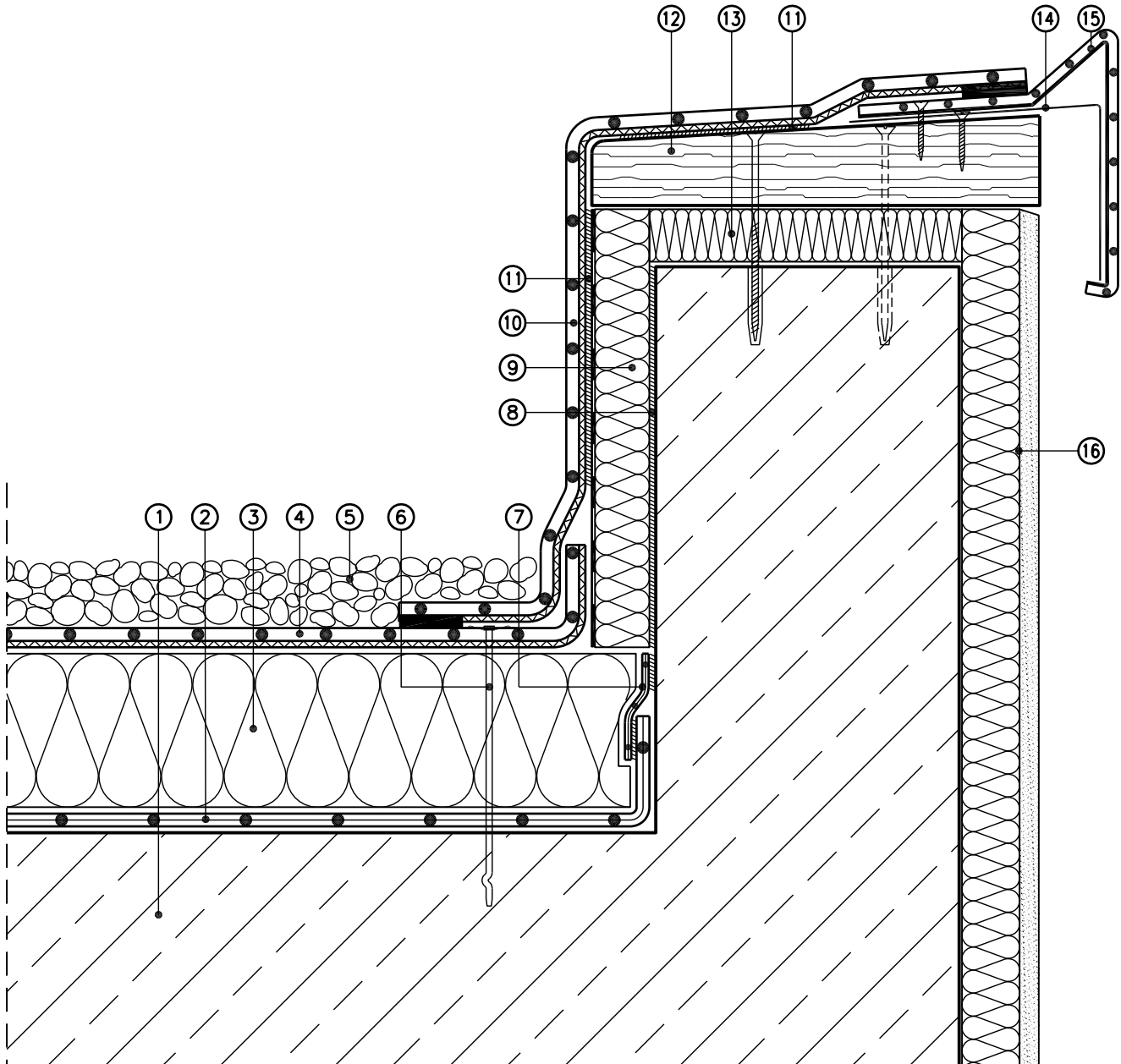


Planungsunterlagen Rhepanol fk lose verlegt mit Auflast

Dachabschluss (2)
Nicht belüftetes Dach



Maßstab 1:5 (Die für die Abdichtung relevanten Schichten sind überhöht dargestellt!)

- | | |
|--|--|
| ① Stahlbeton | ⑨ Wärmedämmschicht aus EPS kaschiert mit Bitumenbahn |
| ② FDT Dampfsperre fk (Schutzlage auf Beton nach Erfordernis) | ⑩ Rhepanol fk-Abschlussstreifen mit beidseitigem Dichtrand |
| ③ Wärmedämmschicht | ⑪ Rhepanol-Kontaktkleber 50 |
| ④ Dachbahn Rhepanol fk, lose verlegt | ⑫ imprägnierte Holzbohle (Salzbasis) |
| ⑤ mind. 5 cm Kiesschüttung Rundkorn 16/32 mm | ⑬ druckfeste Wärmedämmung |
| ⑥ Randfixierung mit Einzelbefestigern durch die Dachbahn | ⑭ Hafterschiene |
| ⑦ FDT Verbindungsband für FDT Dampfsperre fk | ⑮ Rhepanol-Anschlussblech |
| ⑧ Verklebung | ⑯ Wärmedämmverbundsystem |