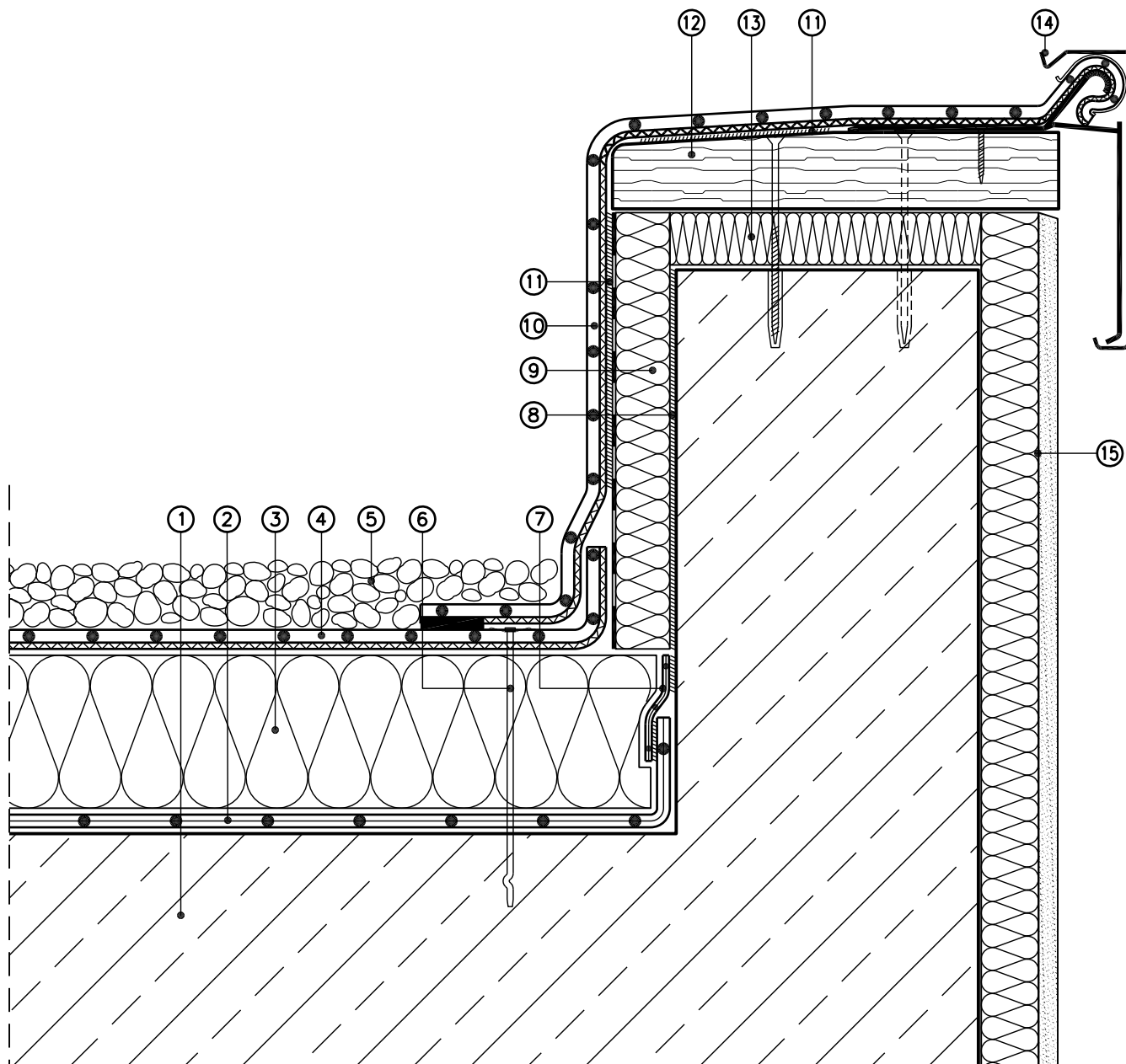


# Planungsunterlagen Rhepanol fk lose verlegt mit Auflast

Dachabschluss (1)  
Nicht belüftetes Dach



Maßstab 1:5 (Die für die Abdichtung relevanten Schichten sind überhöht dargestellt!)

- |   |  |
|---|--|
| ① Stahlbeton  | ⑧ Verklebung   |
| ② FDT Dampfsperre fk<br>(Schutzlage auf Beton nach Erfordernis) | ⑨ Wärmedämmung aus EPS<br>kaschiert mit Bitumen-Dachbahn |
| ③ Wärmedämmschicht  | ⑩ Rhepanol fk-Abschlussstreifen                          |
| ④ Dachbahn Rhepanol fk, lose verlegt                            | ⑪ Rhepanol-Kontaktkleber 50                              |
| ⑤ mind. 5cm Kiesschüttung<br>Rundkorn 16/32 mm                  | ⑫ imprägnierte Holzbohle (Salzbasis)                     |
| ⑥ Randfixierung mit Einzelbefestigern<br>durch die Dachbahn     | ⑬ druckfeste Wärmedämmung                                |
| ⑦ FDT Verbindungsband für FDT Dampfsperre fk                    | ⑭ FDT Alu-Dachabschlussprofil 110                        |
|   | ⑮ Wärmedämmverbundsystem                                 |