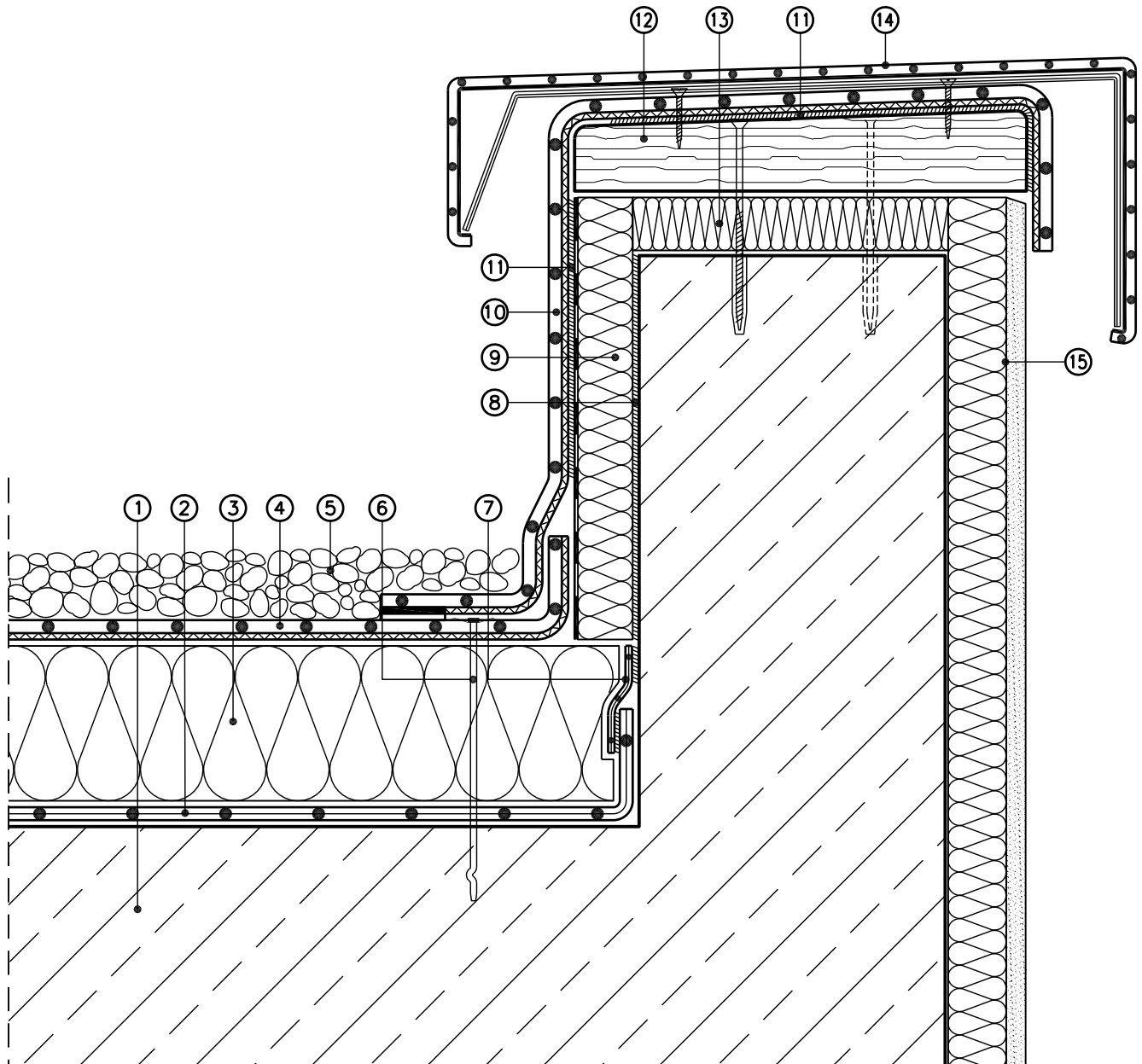


# Planungsunterlagen Rhepanol fk lose verlegt mit Auflast

Brüstungsabschluss  
Nicht belüftetes Dach



Maßstab 1:5 (Die für die Abdichtung relevanten Schichten sind überhöht dargestellt!)

- |   |  |
|---|--|
| ① Stahlbeton  | ⑧ Verklebung   |
| ② FDT Dampfsperre fk<br>(Schutzlage auf Beton nach Erfordernis) | ⑨ Wärmedämmschicht aus EPS<br>kaschiert mit Bitumen-Dachbahn |
| ③ Wärmedämmschicht  | ⑩ Rhepanol fk-Anschlussstreifen                              |
| ④ Dachbahn Rhepanol fk, lose verlegt                            | ⑪ Rhepanol-Kontaktkleber 50                                  |
| ⑤ mind. 5 cm Kiesschüttung<br>Rundkorn 16/32 mm                 | ⑫ imprägnierte Holzbohle (Salzbasis)                         |
| ⑥ Randfixierung mit Einzelbefestigern<br>durch die Dachbahn     | ⑬ druckfeste Wärmedämmung                                    |
| ⑦ FDT Verbindungsband für FDT Dampfsperre fk                    | ⑭ Brüstungsabdeckung aus Rhepanol-Anschlussblech             |
|   | ⑮ Wärmedämmverbundsystem                                     |