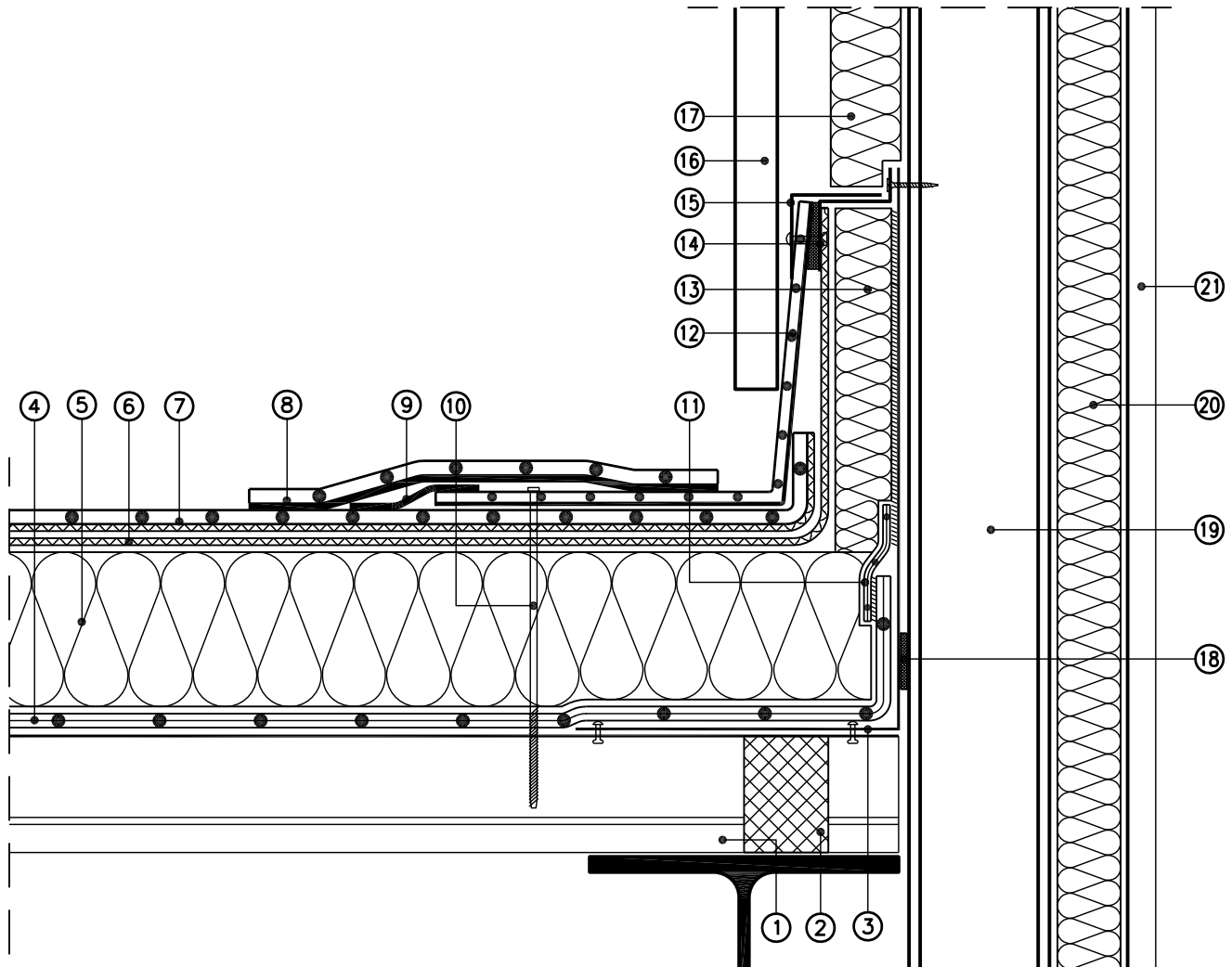


Planungsunterlagen

Rhepanol fk mechanisch befestigt

Wandanschluss (2)
Nicht belüftetes Dach



Maßstab 1 : 5 (Die für die Abdichtung relevanten Schichten sind überhöht dargestellt)

- | | |
|--|---------------------------|
| ① Stahlprofilbleche, korrosionsgeschützt | ⑫ Rhepanol-Anschlussblech |
| ② Profil-Füllstreifen | ⑬ Wärmedämmung EPS |
| ③ Stützwinkel | ⑭ Z-Profil |
| ④ FDT Dampfsperre fk | ⑮ Klemmprofil |
| ⑤ Wärmedämmung EPS | ⑯ Stahltrapezprofil |
| ⑥ Rhepanol fk-Brandschutzlage | ⑰ Wärmedämmung |
| ⑦ Dachbahn Rhepanol fk | ⑱ Stahlkonstruktion |
| ⑧ Rhepanol-Abdeckband | ⑳ Wärmedämmung |
| ⑨ FDT-Klebeband | ㉑ Stahltrapezprofil |
| ⑩ Randfixierung mit Einzelbefestigern durch Rhepanol-Anschlussblech (4 Stck/m) | |
| ⑪ FDT Verbindungsband für FDT Dampfsperre fk | |