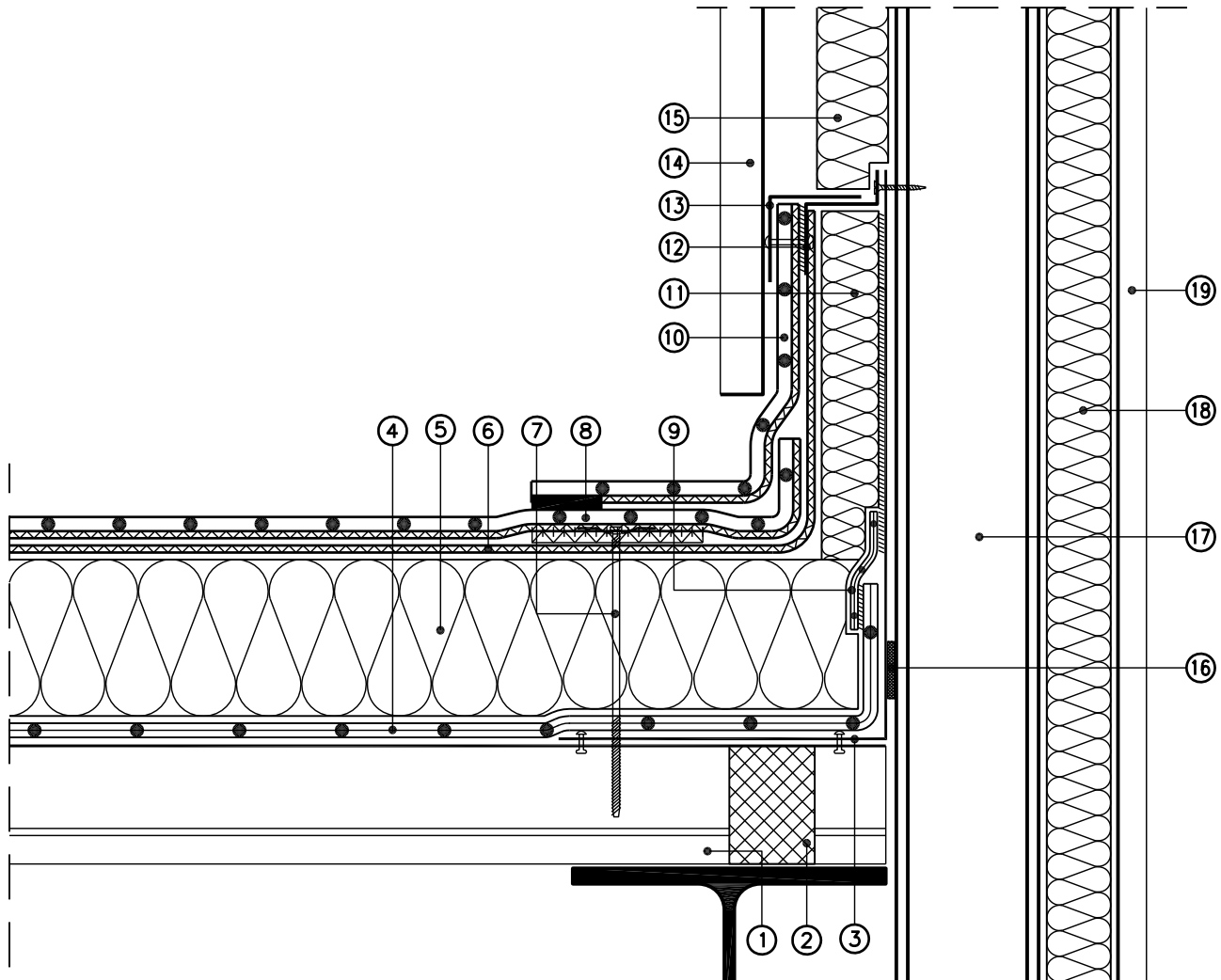


Planungsunterlagen

Rhepanol fk mechanisch befestigt im Klettsystem

Wandanschluss (1)
Nicht belüftetes Dach



Maßstab 1 : 5 (Die für die Abdichtung relevanten Schichten sind überhöht dargestellt)

- | | |
|---|--------------------------------|
| ① Stahlprofilbleche, korrosionsgeschützt | ⑩ Rhepanol fk-Anschlußstreifen |
| ② Profil-Füllstreifen | ⑪ Wärmedämmung EPS |
| ③ Stützwinkel | ⑫ Z-Profil |
| ④ FDT Dampfsperre fk | ⑬ Klemmprofil |
| ⑤ Wärmedämmung EPS | ⑭ Stahltrapezprofil |
| ⑥ Rhepanol fk-Brandschutzlage | ⑮ Wärmedämmung |
| ⑦ Randfixierung mit Einzelbefestiger und Rhepanol-Klettstreifen-Gripfix | ⑯ Kompriband als Luftsperr |
| ⑧ Dachbahn Rhepanol fk, mechanisch befestigt im Klettsystem | ⑰ Stahlkonstruktion |
| ⑨ FDT Verbindungsband für Dampfsperre fk | ⑱ Stahltrapezprofil |