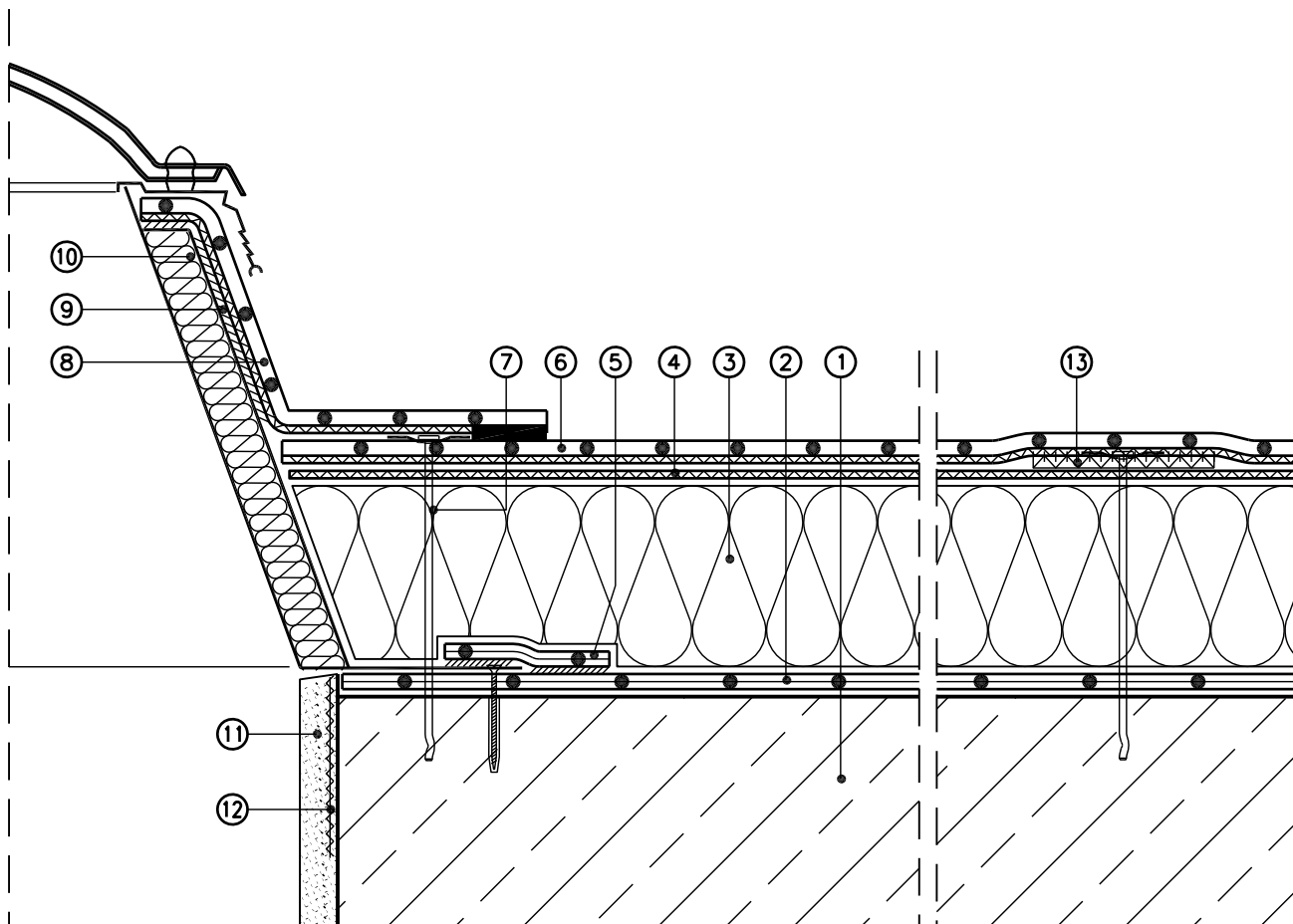


Planungsunterlagen

Rhepanol fk mechanisch befestigt im Klettsystem

Lichtkuppelanschluss
Nicht belüftetes Dach



Maßstab 1:5 (Die für die Abdichtung relevanten Schichten sind überhöht dargestellt!)

- | | |
|---|----------------------------------|
| ① Stahlbeton | ⑧ Rhepanol fk-Anschlussstreifen |
| ② FDT Dampfsperre fk
(Schutzlage auf Beton nach Erfordernis) | ⑨ Rhepanol-Kontaktkleber 50 |
| ③ Wärmedämmschicht EPS | ⑩ Lichtkuppel-Aufsetzkranz |
| ④ Rhepanol fk-Brandschutzlage | ⑪ Putz |
| ⑤ FDT Verbindungsband für FDT Dampfsperre fk | ⑫ Putzträger |
| ⑥ Dachbahn Rhepanol fk, mechanisch
befestigt im Klettsystem | ⑬ Rhepanol-Klettstreifen-Gripfix |
| ⑦ Randfixierung mit Einzelbefestigern
durch die Dachbahn | |