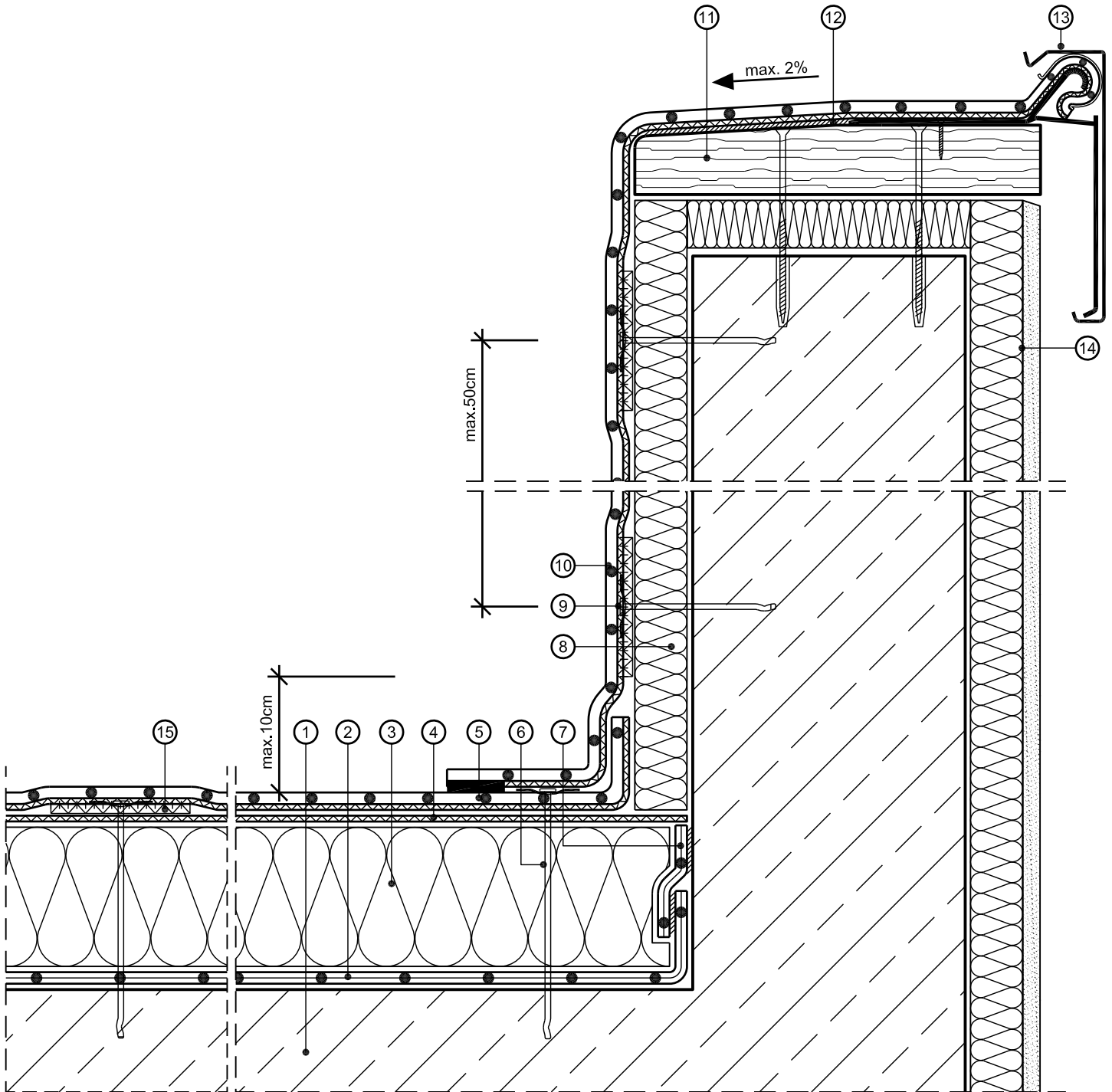


Planungsunterlagen Rhepanol fk mechanisch befestigt im Klettsystem

Dachabschluss (3)
Nicht belüftetes Dach



Maßstab 1:5 (Die für die Abdichtung relevanten Schichten sind überhöht dargestellt!)

- | | |
|---|--|
| ① Stahlbeton | ⑧ Wärmedämmung aus Mineralfaser |
| ② FDT Dampfsperre fk
(Schutzlage auf Beton nach Erfordernis) | ⑨ Zwischenfixierung mit Rhepanol-Klettstreifen-Gripfix |
| ③ Wärmedämmung EPS | ⑩ Rhepanol fk-Abschlussstreifen |
| ④ Rhepanol fk-Brandschutzlage | ⑪ Imprägnierte Holzbohle |
| ⑤ Dachbahn Rhepanol fk, mechanisch
befestigt im Klettsystem | ⑫ Rhepanol-Kontaktkleber 50 |
| ⑥ Randfixierung mit Einzelbefestigern
durch die Dachbahn | ⑬ FDT Alu-Dachabschlussprofil 110 |
| ⑦ FDT Verbindungsband für FDT Dampfsperre fk | ⑭ Wärmedämmverbundsystem |
| | ⑮ Rhepanol-Klettstreifen-Gripfix |