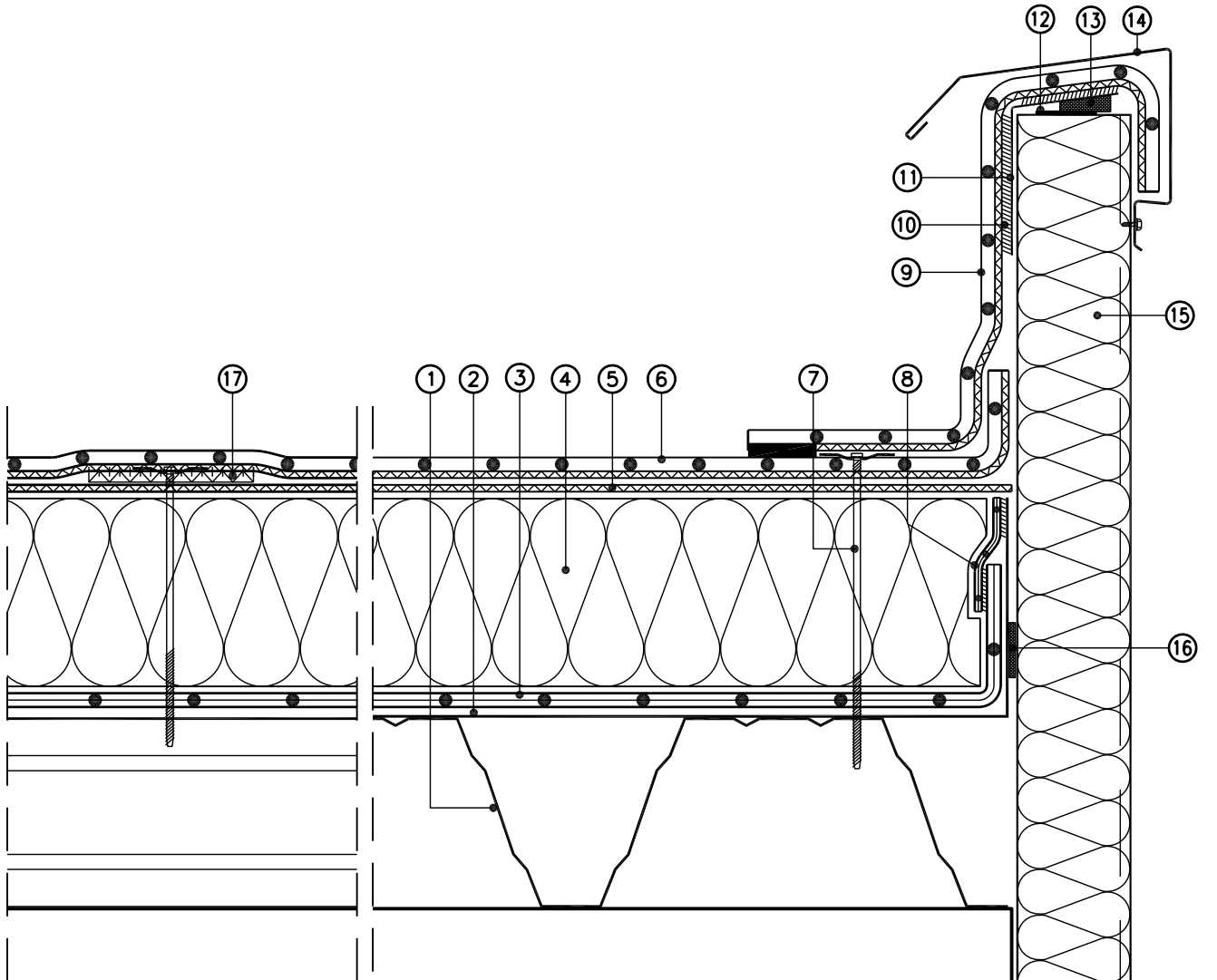


Planungsunterlagen

Rhepanol fk mechanisch befestigt im Klettsystem

Dachabschluss (2)
Nicht belüftetes Dach



Maßstab 1 : 5 (Die für die Abdichtung relevanten Schichten sind überhöht dargestellt)

- | | |
|---|----------------------------------|
| ① Stahlprofilbleche, korrosionsgeschützt | ⑨ Rhepanol fk-Anschlussstreifen |
| ② Stützwinkel | ⑩ Rhepanol-Kontaktkleber 50 |
| ③ FDT Dampfsperre fk | ⑪ Attikahalter |
| ④ Wärmedämmung EPS | ⑫ Alufolie |
| ⑤ Rhepanol fk-Brandschutzlage | ⑬ Kompriband |
| ⑥ Dachbahn Rhepanol fk, mechanisch befestigt im Klettsystem | ⑭ Abdeckprofil |
| ⑦ Randfixierung mit Einzelbefestigern durch die Dachbahn | ⑮ Thermowand |
| ⑧ FDT Verbindungsband für FDT Dampfsperre fk | ⑯ Kompriband als Luftsperr |
| | ⑰ Rhepanol-Klettstreifen-Gripfix |