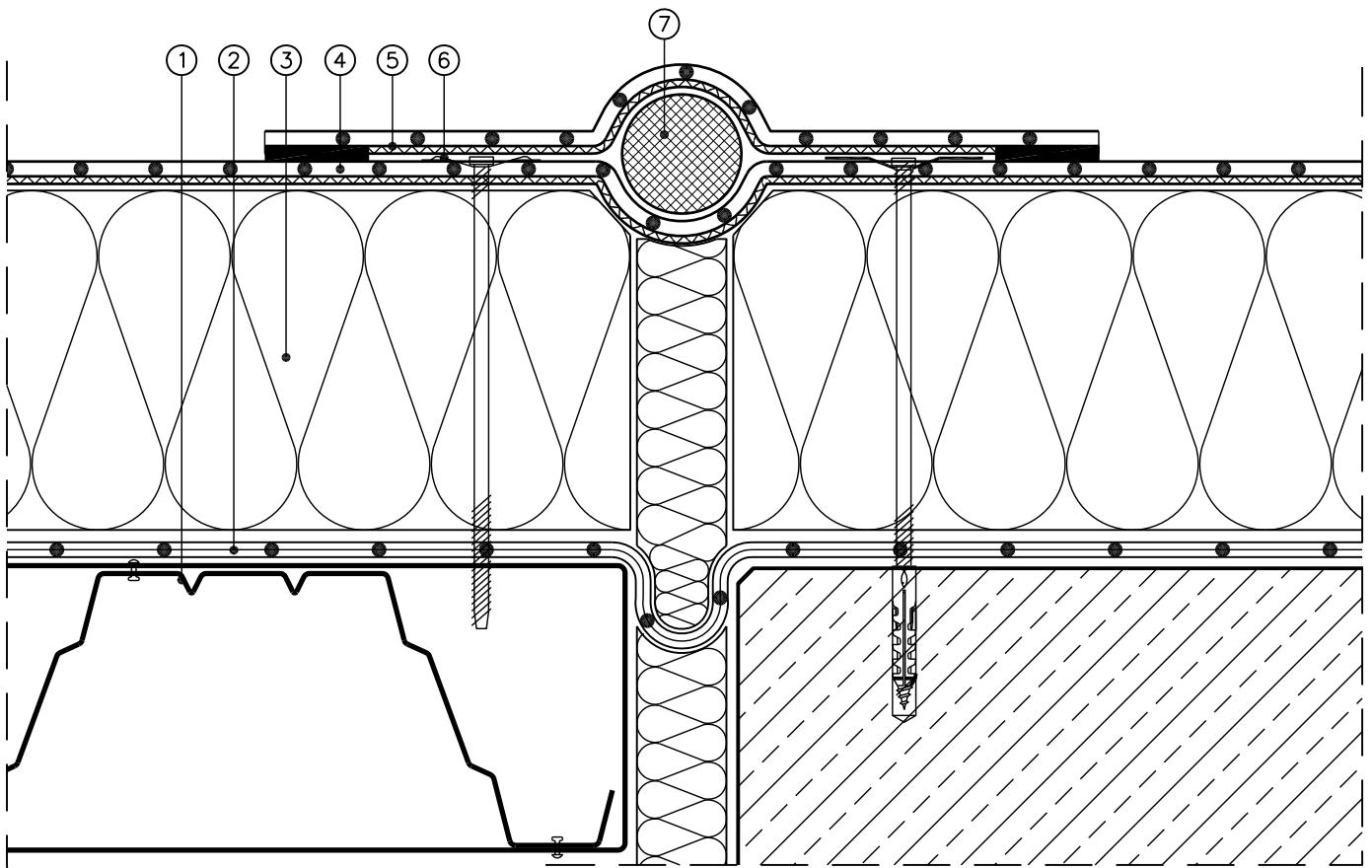


Planungsunterlagen Rhepanol fk mechanisch befestigt

Bewegungsfuge
Nicht genutztes Dach



Maßstab 1 : 5 (Die für die Abdichtung relevanten Schichten sind überhöht dargestellt)

- | | |
|---|--------------------|
| ① Stahltrapezblech | ⑥ Einzelbefestiger |
| ② FDT Dampfsperre fk
(Schutzlage auf Beton nach Erfordernis) | ⑦ Neoprenschnur |
| ③ Wärmedämmschicht aus Mineralwolle | |
| ④ Dachbahn Rhepanol fk, mech. befestigt | |
| ⑤ Rhepanol fk mit beidseitigem Dichtrand | |