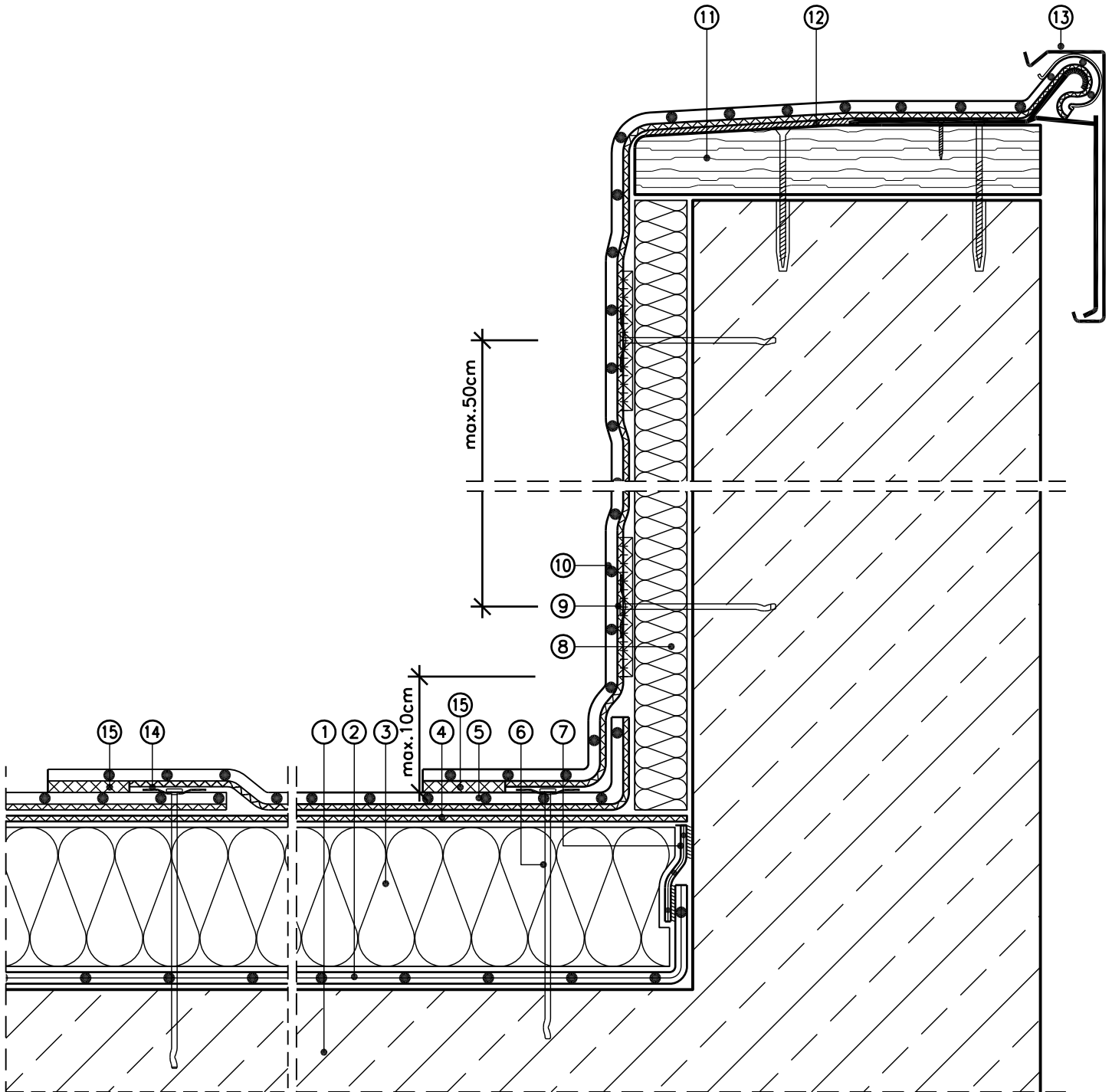


Planungsunterlagen

Rhepanol fk mechanisch befestigt im überdeckten Bahnenrand

Wandanschluss (2)
Nicht belüftetes Dach



Maßstab 1:5 (Die für die Abdichtung relevanten Schichten sind überhöht dargestellt!)

- | | |
|---|---|
| ① Stahlbeton | ⑧ Mineralfaserdämmung |
| ② FDT Dampfsperre fk | ⑨ Zwischenfixierung mit Klettstreifen |
| ③ Wärmedämmschicht EPS | ⑩ Rhepanol fk-Anschlussstreifen |
| ④ Rhepanol fk-Brandschutzlage | ⑪ Imprägnierte Holzbohle |
| ⑤ Dachbahn Rhepanol fk, mit Schweißbrand mechanisch befestigt | ⑫ Rhepanol-Kontaktkleber 50 |
| ⑥ Randfixierung mit Einzelbefestiger durch die Dachbahn | ⑬ FDT Dachabschlussprofil |
| ⑦ FDT Verbindungsband für FDT Dampfsperre fk | ⑭ Befestigung im überdeckten Bahnenrand |
| | ⑮ Heißluftverschweißte Naht |