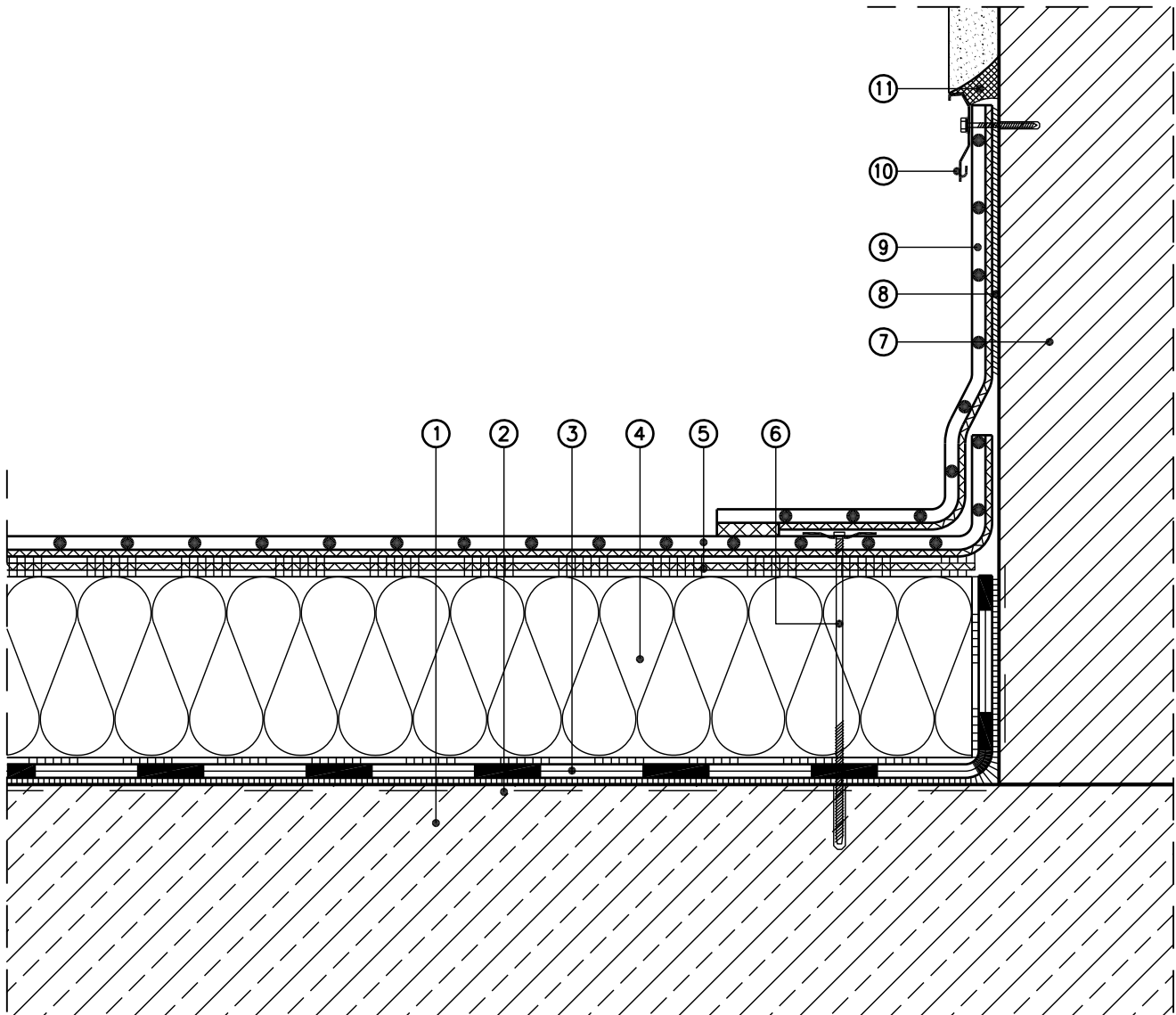


Planungsunterlagen Rhepanol fk SR verklebt fixiert

Wandanschluss
Nicht belüftetes Dach



Maßstab 1 : 5 (Die für die Abdichtung relevanten Schichten sind überhöht dargestellt)

- | | |
|--|--|
| ① Betondecke | ⑥ Randfixierung mit Einzelbefestiger durch die Dachbahn (4St./m) |
| ② Kaltbitumenvoranstrich nach Erfordernis | ⑦ Mauerwerk |
| ③ bituminöse Dampfsperre verklebt | ⑧ Rhepanol-Kontaktkleber 50 |
| ④ Wärmedämmschicht, EPS, verklebt mit Kleber U | ⑨ Rhepanol fk-Anschlussstreifen |
| ⑤ Rhepanol fk SR + Brandschutzlage gemeinsam verklebt mit FDT Dachbahnkleber | ⑩ FDT Alu-Wandanschlussprofil Classic |
| | ⑪ FDT Dichtungsmasse A oder S |