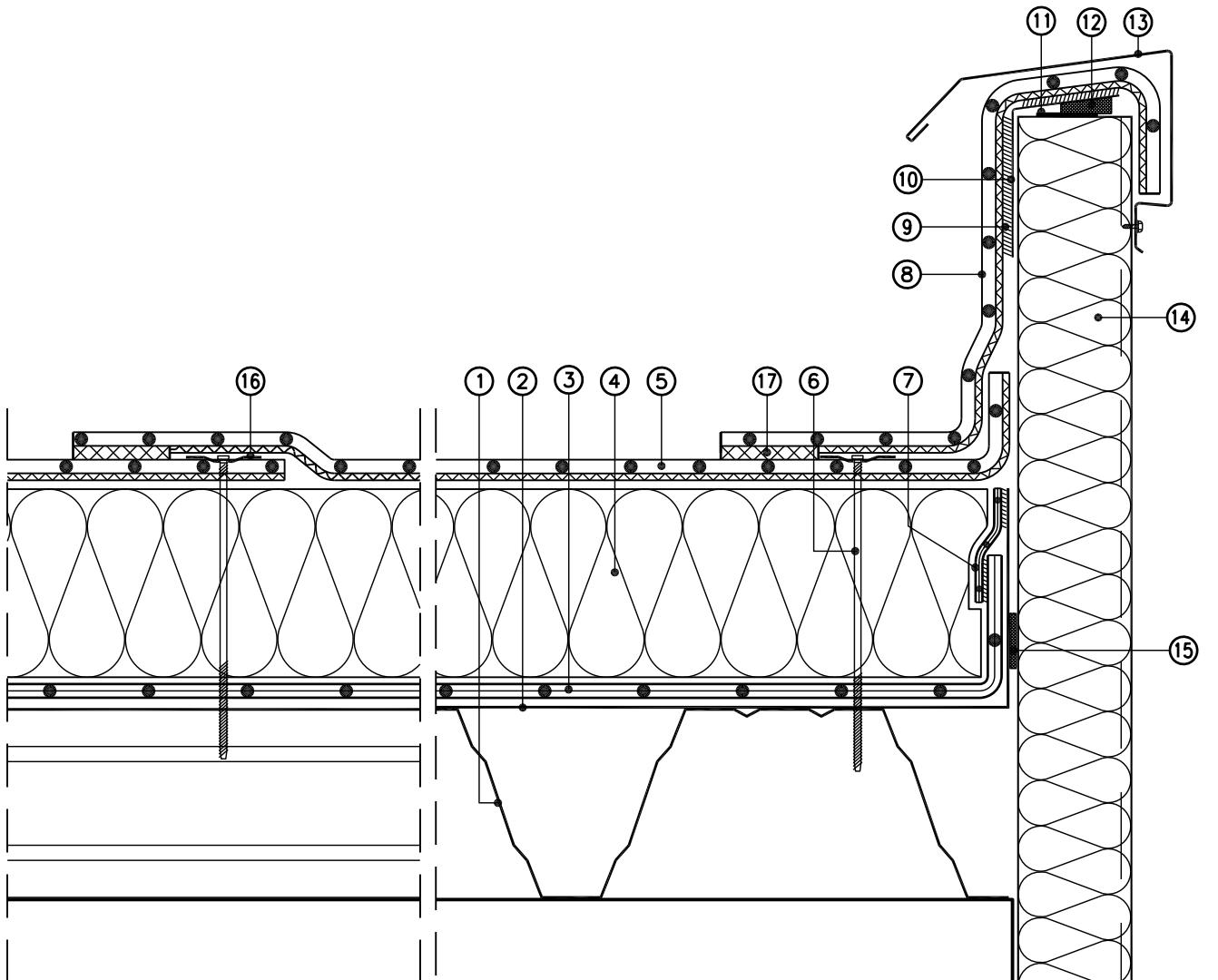


Planungsunterlagen

Rhepanol fk mechanisch befestigt im überdeckten Bahnenrand

Dachabschluß
Nicht belüftetes Dach



Maßstab 1 : 5 (Die für die Abdichtung relevanten Schichten sind überhöht dargestellt)

- | | |
|---|---|
| ① Stahlprofilbleche, korrosionsgeschützt | ⑧ Rhepanol fk-Abschlußstreifen |
| ② Stützwinkel | ⑨ Rhepanol-Kontaktkleber 50 |
| ③ FDT Dampfsperre fk | ⑩ Attikahalter |
| ④ Wärmedämmung Mineralwolle | ⑪ Alufolie |
| ⑤ Rhepanol fk, mit Schweißrand mechanisch befestigt | ⑫ Kompriband |
| ⑥ Randfixierung mit Einzelbefestiger durch die Dachbahn | ⑬ Abdeckprofil |
| ⑦ FDT Verbindungsband für FDT Dampfsperre | ⑭ Thermowand |
| | ⑮ Kompriband als Luftsperr |
| | ⑯ Befestigung im überdeckten Bahnenrand |
| | ⑰ Heißluftverschweißte Naht |