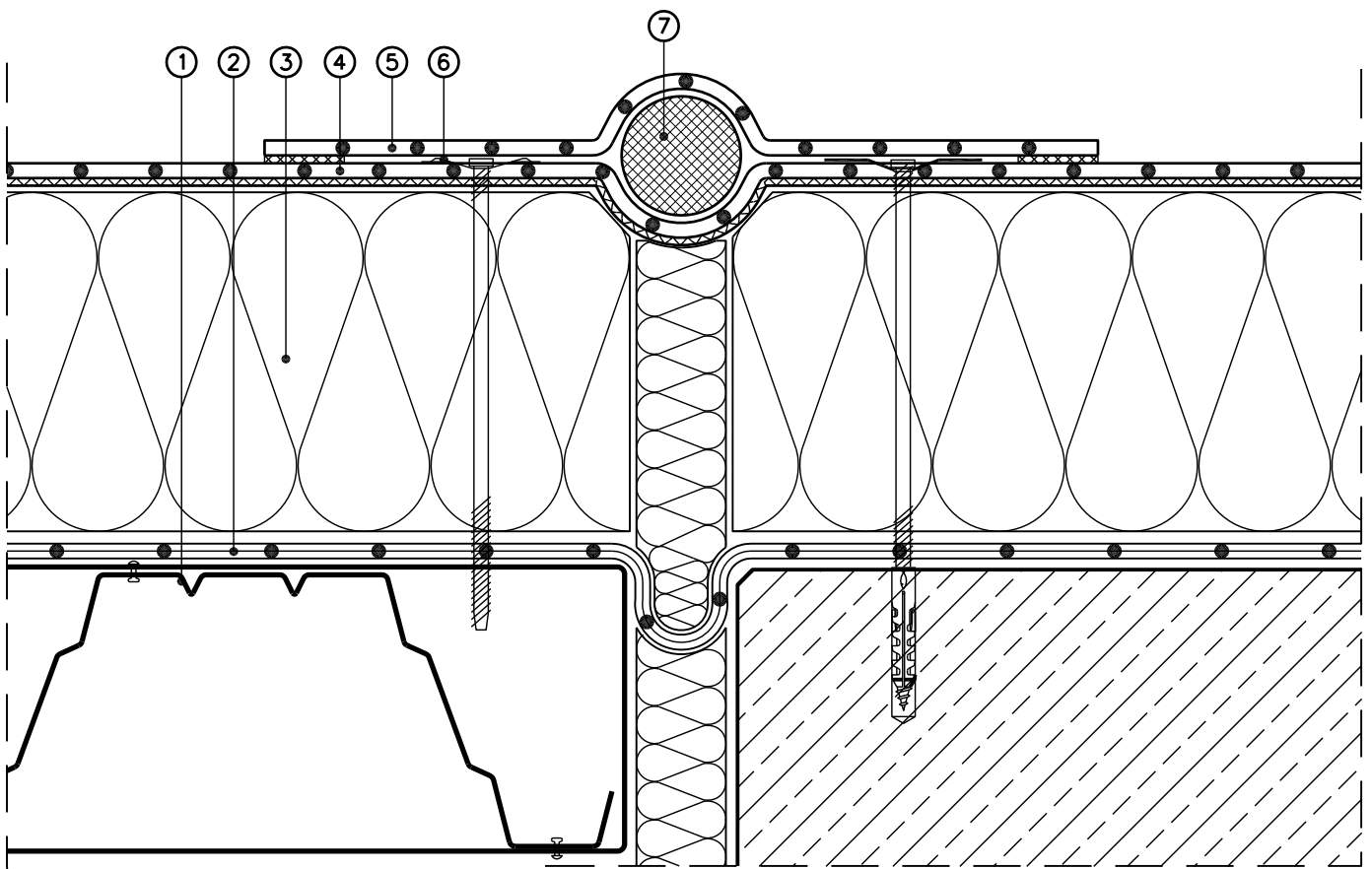


Planungsunterlagen Rhepanol fk SR mechanisch befestigt

Bewegungsfuge
Nicht genutztes Dach



Maßstab 1 : 5 (Die für die Abdichtung relevanten Schichten sind überhöht dargestellt)

- | | | | |
|---|--|---|------------------|
| ① | Stahltrapezblech | ⑥ | Einzelbefestiger |
| ② | FDT Dampfsperre fk | ⑦ | Neoprenschnur |
| ③ | Wärmedämmschicht aus Mineralwolle | | |
| ④ | Dachbahn Rhepanol fk SR, mech. befestigt | | |
| ⑤ | Rhepanol f, verschweißbar | | |