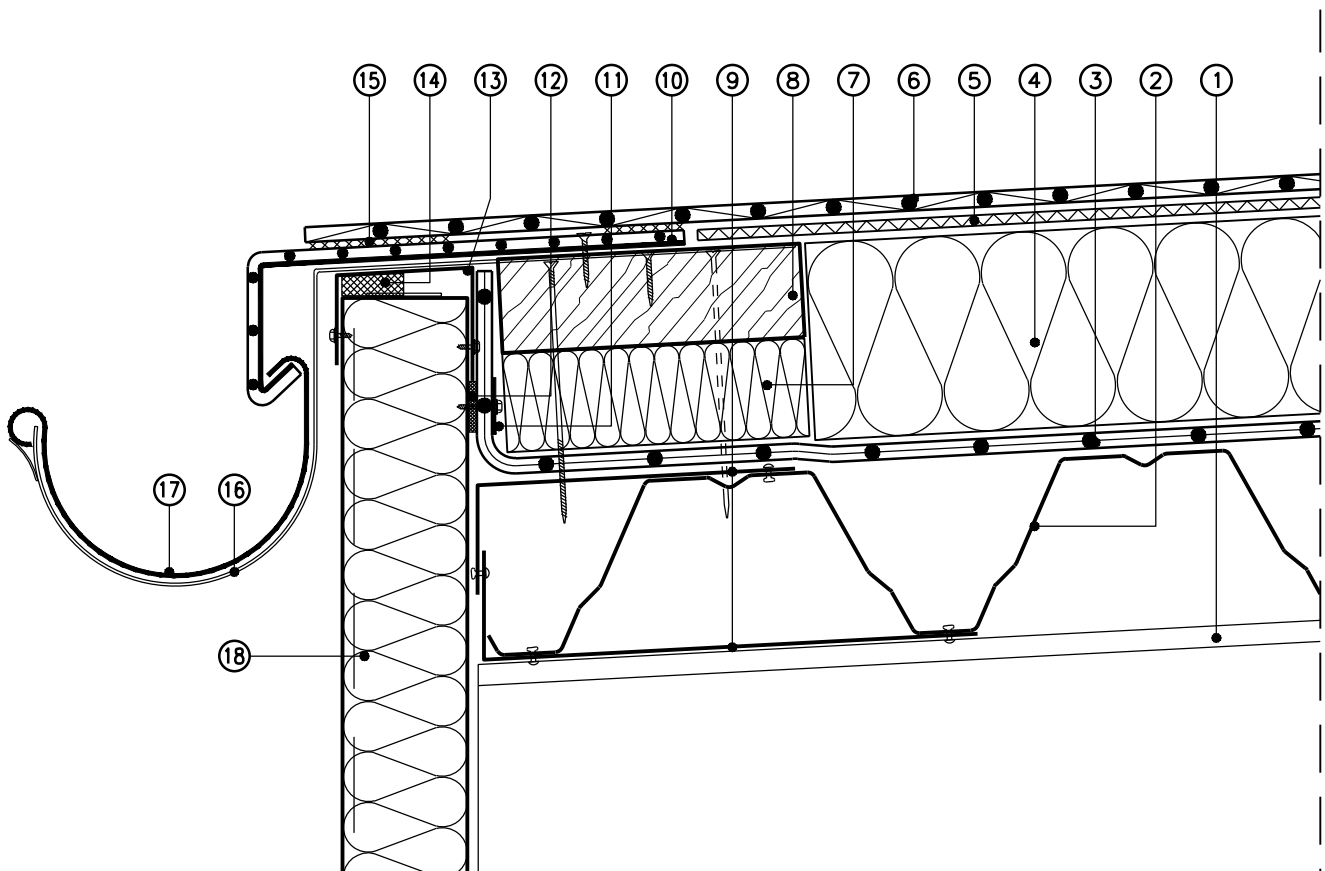


# Planungsunterlagen Rhenofol CV mechanisch befestigt

Anschluss an vorgehängte Rinne  
Nicht belüftetes Dach



Maßstab 1 : 5 (Die für die Abdichtung relevanten Schichten sind überhöht dargestellt)

- |   |  |
|---|--|
| ① Stahlkonstruktion                             | ⑪ Anpressschiene                       |
| ② Stahlprofilblech, korrosionsgeschützt         | ⑫ Komtriband                           |
| ③ FDT Dampfsperre PE                            | ⑬ Attikahalter                         |
| ④ Dämmschicht aus expandiertem Polystyrol (EPS) | ⑭ Komtriband                           |
| ⑤ Trennschicht Rohglasvlies 120g/qm             | ⑮ Nahtverschweißung                    |
| ⑥ Dachbahn Rhenofol CV                          | ⑯ Rinnenhalter                         |
| ⑦ druckfeste Wärmedämmung                       | ⑰ Rinne                                |
| ⑧ imprägnierte Holzbohle (Salzbasis)            | ⑱ wärmegedämmtes Stahl-Sandwichelement |
| ⑨ Stützwinkel                                   |  |
| ⑩ gekantetes Rhenofol-Anschlussblech            |  |