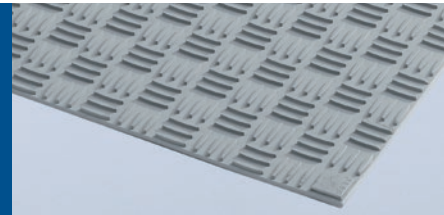


DATENBLATT

Rhenofol-Gehwegplatte



Beschreibung

Die Rhenofol-Gehwegplatte (Gesamtdicke 9 mm) ist ein Produkt aus Polyvinylchlorid weich (PVC-P). Die strukturierte Oberfläche bietet einen sicheren Halt, auch auf geneigten und feuchten Flächen. Ebenso hat die Platte eine gute lastverteilende Wirkung.

Anwendungsbereich

Rhenofol-Gehwegplatten werden zum Schutz der Abdichtung und für die Kennzeichnung von Wartungswegen auf Flachdächern mit Rhenofol (PVC) eingesetzt.

Hinweise zur Verarbeitung

- Verlegung direkt auf frischen, sauberen und trockenen Rhenofol-Dachflächen.
- Fixierung mit Rhenofol-Paste, die umlaufend, ca. 3 cm vom Plattenrand in Form einer ca. 2 cm dicken Raupe auf die Dachfläche aufgetragen wird. Anschließend wird die Rhenofol-Gehwegplatte eingelegt und die Außenkanten nochmals mit Rhenofol-Paste abgespritzt.
- Alternativ hierzu kann auch die Verschweißung mit Heißluft erfolgen. Die Verschweißung muss umlaufend dicht sein, damit sich keine Wassersäcke bilden können.
- Bei älteren und verschmutzten Dachflächen sind die Nahtbereiche mit Rhenofol Verdüner D zu reinigen. Sollte das nicht reichen, kann alternativ zur Vorbehandlung Rhenofol Quellschweißmittel verwendet werden.
- Die Nahtfüugung erfolgt dann mittels Heißluftverschweißung
- Weitere Lagesicherungs-Maßnahmen sind nicht erforderlich.
- Abstand der Platten zueinander mind. 5 cm.

Produkteigenschaften

- Werkstoff analog zu Dachbahnen Rhenofol (PVC-P) UV- und witterungsbeständig.
- Brandverhalten Klasse E nach DIN EN 13501-1, normal entflammbar.
- Maßänderung nach DIN EN 1107-2. s 0,2 %.
- Rutsch hemmend gemäß DIN 51130, Bewertungsgruppe R 10.
- Lastverteilende Eigenschaft.
- Erfüllt die Anforderungen nach DIN 4426 „Sicherheitstechnische Anforderungen an Arbeitsplätze und Verkehrswege“ auf Flachdächern bis 20° Neigung.

Technische Daten

Farbe:	grau; geringe Farbunterschiede sind möglich
Oberfläche:	strukturiert, Steghöhe 4 mm
Unterseite:	glatt
Länge/Breite/Dicke:	800 mm/600 mm/9 mm
Toleranzen:	± 5 mm
Gewicht:	ca. 4 kg/Platte
Lieferform:	100 St./Palette bzw. 48 m ² /Palette

FDT – Rechtliche Hinweise

Wir weisen ausdrücklich darauf hin, dass sämtliche vorstehenden Angaben, speziell die Verarbeitungs und Verwendungsvorschläge für die dargestellten Produkte und das Systemzubehör, auf der Grundlage unserer Kenntnis und Erfahrung unter Normalbedingungen entstanden sind. Ebenso wird eine sachgerechte Lagerung und Anwendung der Produkte vorausgesetzt. Wegen unterschiedlichen Materialien, Untergründen und abweichenden Arbeitsbedingungen kann eine Gewährleistung eines Arbeitsergebnisses oder einer Haftung, ungeachtet irgendeines Rechtsverhältnisses, weder aus diesen Hinweisen noch aus einer mündlichen Stellungnahme abgeleitet werden. Für den etwaigen Vorwurf, FDT habe mit Vorsatz oder grob fahrlässig gehandelt, muss der Anwender den Nachweis erbringen, dass er schriftlich alle Informationen und Details, die für eine sachgemäße und sachdienliche Beurteilung durch FDT notwendig sind, rechtzeitig, vollständig und tatsächlich FDT bereitgestellt hat. Der Anwender selbst ist dafür verantwortlich, die Produkte auf ihre Eignung für die Einsatzbestimmung zu überprüfen. FDT behält sich Änderungen an den Produktspezifikationen vor. Schutzrechte Dritter sind zu beachten. Des Weiteren gelten unsere jeweiligen Verkaufs- und Lieferbestimmungen. Ferner verbindlich ist die jeweils neueste erschienene oder erhältliche Version eines Produktdatenblattes, das direkt bei FDT angefordert werden kann. Alle Hinweise, technischen und zeichnerischen Angaben entsprechen dem derzeitigen technischen Stand sowie unseren Erfahrungen.

Technische Änderungen vorbehalten. Stand: 2018 | © 2018 FDT FlachdachTechnologie GmbH & Co. KG, Mannheim

**FDT FlachdachTechnologie
GmbH & Co. KG**

Eisenbahnstraße 6-8
68199 Mannheim

Tel 06 21-85 04-0
Fax 06 21-85 04-2 05
www.fdt.de