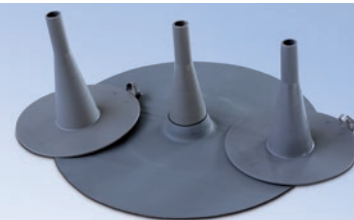


DATENBLATT

FDT Stützeinfassung



Beschreibung

Die Fertigteil-Manschette ist für den wasserdichten Anschluss der Dachbahnen an runde Durchdringungen geeignet. Die Manschetten können an Dachbahnen aus PIB, PVC und Bitumen angeschlossen werden.

- Ausführung bei Rhepanol fk mit Manschette im Dichtrandsystem
- Ausführung bei heißluftverschweißbarem Rhepanol (Rhepanol hfk/hg/fk mit Schweißbrand) mit heißluftverschweißbarer Anschlussmanschette
- Ausführung bei Rhenofol mit heißluftverschweißbarer Anschlussmanschette
- Ausführung für Bitumen mit Manschette 500 x 500 mm aus bitumenverträglicher Kunststoff-Dachbahn, an die direkt angearbeitet werden kann

Der Korpus ist bei Bitumen hellgrau.

Anwendungsbereich

Die Fertigteil-Manschette kann für den wasserdichten Anschluss von runden Durchdringungen für Durchmesser von 14 mm bis 50 mm (z. B. Absturzsicherungen, Geländer etc.) eingesetzt werden. Die mitgelieferte Edelstahlschelle ist nur für Durchmesser von 14 bis 16 mm geeignet.

Lieferformen

Für den Anschluss an ...	Farbe der Manschette	VPE Stück/Karton
Rhepanol fk	grau	7 ²⁾
Rhepanol fk	schwarz	7 ²⁾
Rhepanol hfk/hg/fk mit Schweißbrand	grau	1
Rhenofol	hellgrau	1
Bitumenbahnen ¹⁾	anthrazit	1

¹⁾ Nicht geeignet für Dachbegrünung.

²⁾ Abgabe nur in ganzer Verpackungseinheit (VPE).

Die Lieferung erfolgt mit Edelstahlschelle für die o. g. Durchmesser.

Technische Daten

Material:	PVC und PIB
Gesamthöhe:	150 mm
Durchmesser der Bodenmanschette aus PIB (heiluftverschweibar) und PVC:	160 mm
Durchmesser der Bodenmanschette aus Rhepanol fk im Dichtrand:	340 mm
Abmessungen der Bodenmanschette aus Bitumen:	500 x 500 mm

Hinweise zur Verarbeitung

Die Manschetten knnen je nach bestellter Variante im Dichtrandsystem oder mittels Heiluftverschweiung gefgt werden. Werden die Manschetten fr grere Durchmesser gekrzt, so knnen die Manschetten, um die erforderliche Anschlusshhe zu erreichen, mit einem selbstklebenden Schrumpfschlauch beliebig verlngert werden. Die jeweiligen Herstellervorschriften/Verlegeanleitungen sind zu beachten.

FDT – Rechtliche Hinweise

Wir weisen ausdrcklich darauf hin, dass smtliche vorstehenden Angaben, speziell die Verarbeitungs- und Verwendungsvorschlge fr die dargestellten Produkte und das Systemzubehr, auf der Grundlage unserer Kenntnis und Erfahrung unter Normalbedingungen entstanden sind. Ebenso wird eine sachgerechte Lagerung und Anwendung der Produkte vorausgesetzt. Wegen unterschiedlichen Materialien, Untergrnden und abweichenden Arbeitsbedingungen kann eine Gewhrleistung eines Arbeitsergebnisses oder einer Haftung, ungeachtet irgendeines Rechtsverhltnisses, weder aus diesen Hinweisen noch aus einer mndlichen Stellungnahme abgeleitet werden. Fr den etwaigen Vorwurf, FDT habe mit Vorsatz oder grob fahrlssig gehandelt, muss der Anwender den Nachweis erbringen, dass er schriftlich alle Informationen und Details, die fr eine sachgeme und sachdienliche Beurteilung durch FDT notwendig sind, rechtzeitig, vollstndig und tatschlich FDT bereitgestellt hat. Der Anwender selbst ist dafr verantwortlich, die Produkte auf ihre Eignung fr die Einsatzbestimmung zu berprfen. FDT behlt sich Änderungen an den Produktspezifikationen vor. Schutzrechte Dritter sind zu beachten. Des Weiteren gelten unsere jeweiligen Verkaufs- und Lieferbestimmungen. Ferner verbindlich ist die jeweils neueste erschienene oder erhltliche Version eines Produktdatenblattes, das direkt bei FDT angefordert werden kann. Alle Hinweise, technischen und zeichnerischen Angaben entsprechen dem derzeitigen technischen Stand sowie unseren Erfahrungen.

Technische Änderungen vorbehalten. Stand: 2018 | © 2018 FDT FlachdachTechnologie GmbH & Co. KG, Mannheim

**FDT FlachdachTechnologie
GmbH & Co. KG**

Eisenbahnstrae 6-8
68199 Mannheim

Tel 06 21-85 04-0
Fax 06 21-85 04-2 05
www.fdt.de